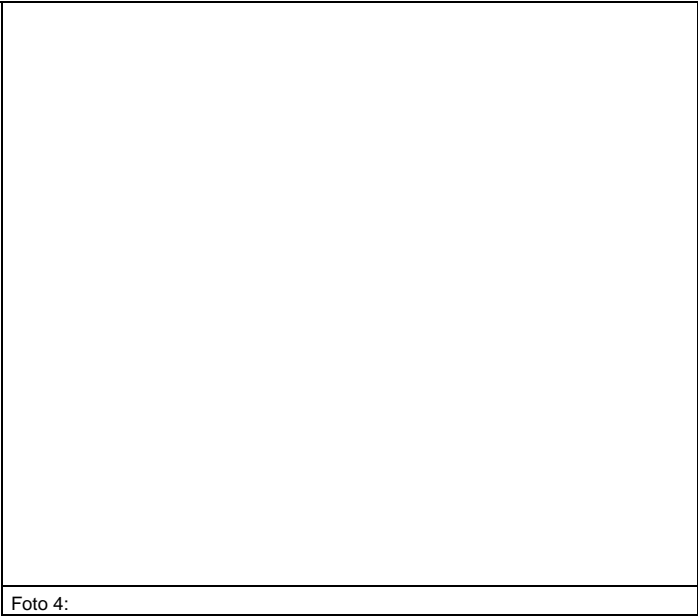
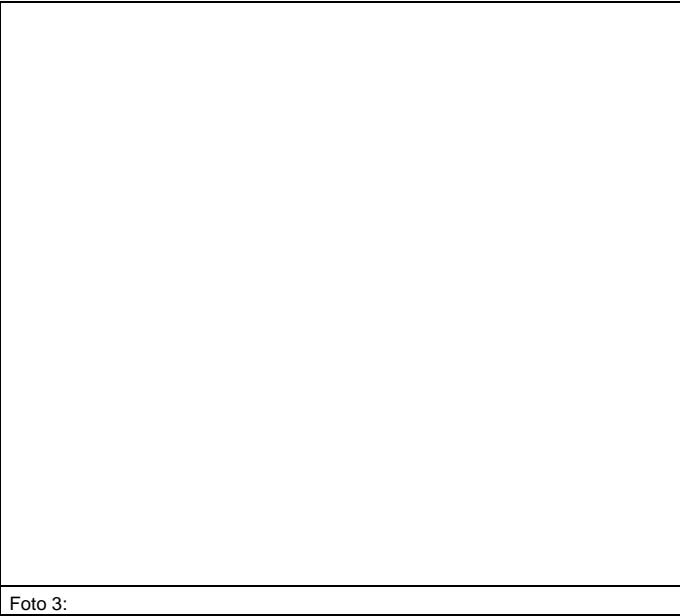
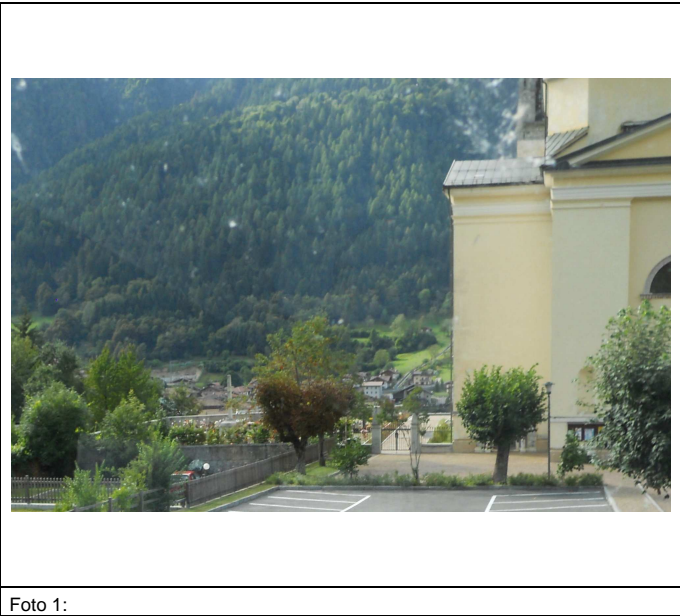
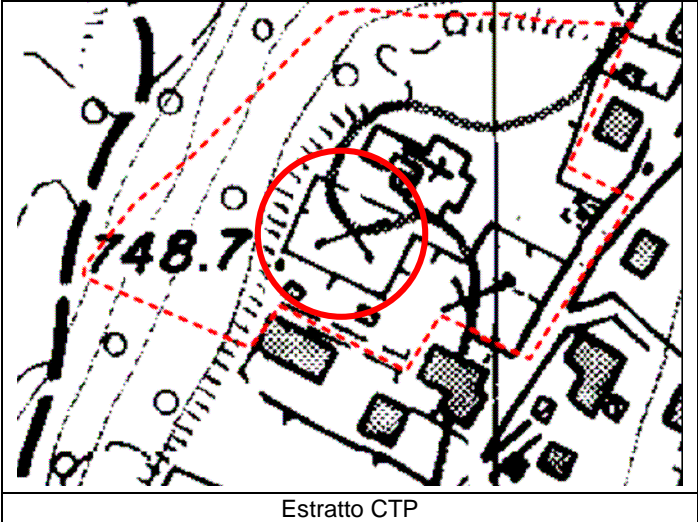
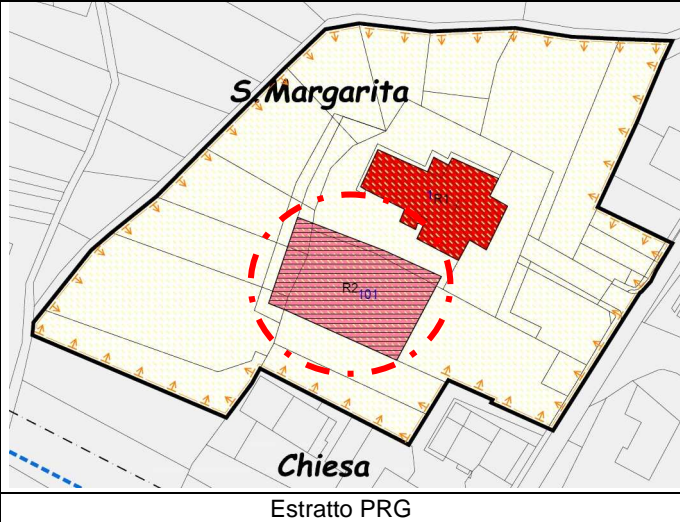


Comprensorio	C8 - Giudicarie
Comune Amministrativo	Bocenago
Comune Catastale	Bocenago
Via o località	Via Ferrazza

N. particella ed. o fond.	.601, 1022, 1023/1, 1024
Data rilievo	
Rilevatore analisi	
Foto archivio nr.	



## ANALISI

Unità Edilizia Nr.: **101**

1. Tipologia funzionale originaria	Prevalente	Abitativo - Produttivo - Uso Pubblico - Fienile - Legnaia - Stalla - Depositi/cantine - Garage		Cimitero
	Piano terra	Abitativo - Produttivo - Uso Pubblico - Fienile - Legnaia - Stalla - Depositi/cantine - Garage		
	Sottotetto	Abitativo - Produttivo - Uso Pubblico - Fienile - Legnaia - Stalla - Depositi/cantine - Garage		
2. Epoca di costruzione		Anno _____ - prima del 1860 - 1860-1920 - 1925-1960 - dopo il 1960		1870
4. Uso attuale		Agricolo, Abitativo, Misto abitativo/agricolo, Ricettivo, di Servizio, Artigianale, Deposito, Pubblico		Cimitero
5. Grado di utilizzo		Permanente - Stagionale - Sporadico - Abbandonato		Permanente
6. Elevazione strutturale		Numero di piani 1	Numero di piani liberi 0	
7. Caratteristiche dell'edificio				
Tipo costruttivo		Pietra - Pietra/Legno - Pietra/Telaio legno - Pietra/Blockbau - Pietra/Capriata legno - Blockbau - Telaio legno - Assito legno - Blocchi cemento		
Strutture orizzontali		Avvolti- Solaio in legno - Solaio in cemento		
Finiture esterne		Sassi a vista - Raso sasso - Intonaco grezzo - Intonaco fine - Legno		
Elementi in aggetto		Scale - Balconi - Ballatoi - Camini - Forno - Graticci		
Tetto - forma		Capanna (due falde) - Traverso (due falde) - Padiglione (quattro falde) - Falda unica		
Tetto - struttura		Legno - Cemento - Metallo		
Manto di copertura		Lamiera ondulata - Lamiera nastro - Coppi cotto - Scandole - Mista - Tegole		
Accessori tetto		Abbaini - Timpani - Finestre in falda - Pannelli tecnologici -		
Contorni delle porte		Pietra - Legno - Sassi - Intonaco		
Porte		Legno tradizionale - Legno in stile - Legno - Ferro		
Portoni		Legno - Ferro - Alluminio		
Contorni delle finestre		Pietra - Legno - Sassi - Intonaco		
Finestre		Legno tradizionale - Legno in stile - Legno - Ferro - Alluminio - PVC		
Ante oscuro		Legno - PV C - Alluminio		
Inferriate				
Particolari di pregio		Affreschi - Inferriate - Pietre di contorno - Strutture lignee		-
Altri elementi				-
8. Tipologia architettonica		Originale - Modificata (grado leggero) - Trasformata (grado medio) - Alterata (grado notevole)		Originale
9. Permanenza caratteri storici				
Volumetrici		Alta (volume originario) - Media (ampliamenti tipologici) - Bassa (modifiche degradanti) - Nulla		Alta
Costruttivi		Alta (mantenimento strutture) - Media (modifiche parziali p.ed. tamponamenti) - Bassa (rifacimenti)		Alta
Complementari		Alta (serramenti e portoni originari) - Media (sostituzioni in stile) - Bassa (sostituzioni incongrue)		Media
Decorativi		Alta (affreschi e intonaci originari) - Media (modifiche in stile) - Bassa (alterazioni o perdita decori)		-
10. Conservazione strutturale		Ottima (necessità di manutenzione o risanamento) - Buona (risanamento e ripristini) - Discreta (ristrutturazione) - Cadente (necessità di interventi strutturali pesanti) - Nulla (rudere)		-
11. Ampliamenti		Alta - Media - Bassa		-
Congruenza		Alta - Media - Bassa		-
Epoca		Area verde libera - Piazzale di servizio - Parcheggio -		-
12. Pertinenze		Alta (conservazione) - Media (ripristini) - Bassa (riqualificazione)		-
13. Qualità spazi di pertinenza		Bene tutelato BBAA (LP 22/91) - Vincolo indiretto BAA - Area SIC		Art. 5 Presenza di interesse
14. Vincoli legislativi				
15. Categoria intervento		PGIS 1985	PRG in vigore	Attuazione:

## PROGETTO

Unità Edilizia Nr.: **101**

1. Categoria di intervento	M1/M2 = Manutenzione R2 = Risanamento R4 = Sostituzione Edilizia R6 = Demolizione senza ric.	R1 = Restauro R3 = Ristrutturazione R5 = Demolizione con ricostruzione R7 = Riqualificazione volumi accessori	R2
2. Modifica uso originario	Cambio Modifica d'uso Totale - Modifica d'uso Parziale		
3. Destinazione d'uso ammessa	Agricolo - Abitativo - Misto abitativo/agricolo - Ricettivo/Turistico - di Servizio - Produttivo - Dep.		
4. Ampliamenti di volume	Ampliamento assegnato in percentuale del volume costruito esistente (entro e fuori terra) Volume massimo in ampliamento o Volume massimo per ricostruzioni (espresso in mc.) Sopraelevazioni		
5. Spazi di pertinenza	Conservazione - Risanamento - Ristrutturazione - Ripristino		
6. Note e prescrizioni relative alle modalità di intervento	Restauro delle parti lapidee di valore - Risanamento per la struttura principale - Possibilità di ristrutturazione al fine di adeguare la struttura a nuove esigenze funzionali e/o per adeguamenti normativi		

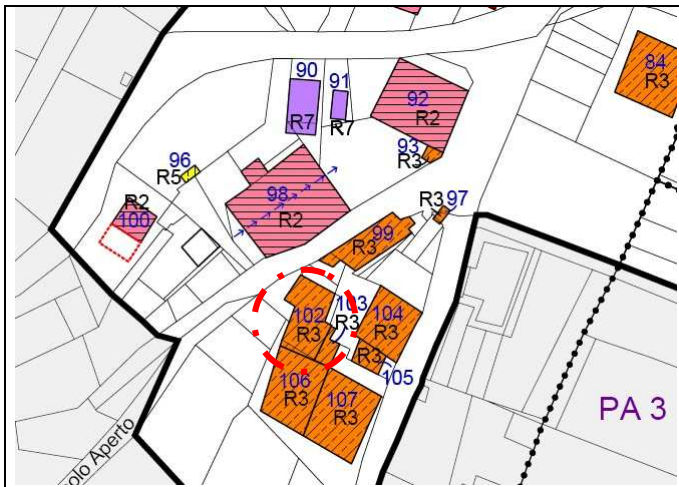


**P.R.G. del comune di BOCENAGO**  
**PIANO INSEDIAMENTI STORICI**

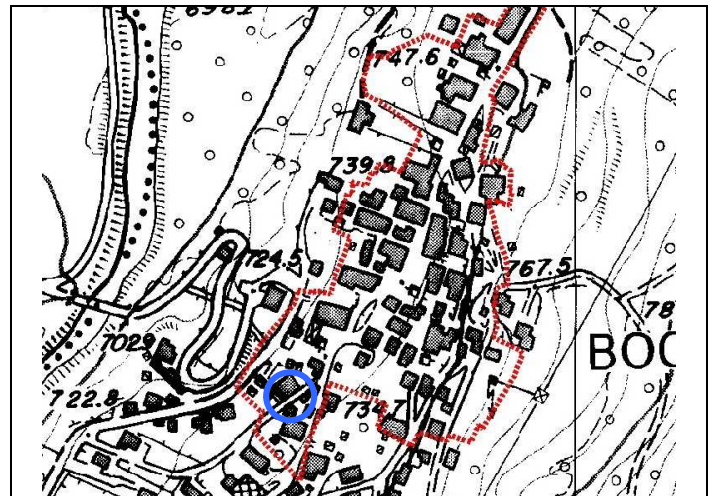
Unità Edilizia Nr.: **102**

Comprensorio	C8 - Giudicarie
Comune Amministrativo	Bocenago
Comune Catastale	Bocenago
Via o località	Vicolo Aperto

N. particella ed. o fond.	.166/1
Data rilievo	22/06/07
Rilevatore analisi	fp
Foto archivio nr.	



Estratto PRG



Estratto CTP



Foto 1: ovest



Foto 2: nord

Foto 3: ovest

Foto 4:

## ANALISI

Unità Edilizia Nr.: **102**

1. Tipologia funzionale originaria	Prevalente	Abitativo - Produttivo - Uso Pubblico - Fienile - Legnaia - Stalla - Depositi/cantine - Garage		Abitativo
	Piano terra	Abitativo - Produttivo - Uso Pubblico - Fienile - Legnaia - Stalla - Depositi/cantine - Garage		Abitativo
	Sottotetto	Abitativo - Produttivo - Uso Pubblico - Fienile - Legnaia - Stalla - Depositi/cantine - Garage		Abitativo
2. Epoca di costruzione		Anno ____ - prima del 1860 - 1860-1920 - 1925-1960 - dopo il 1960		prima del 1860
4. Uso attuale		Agricolo, Abitativo, Misto abitativo/agricolo, Ricettivo, di Servizio, Artigianale, Deposito, Pubblico		Abitativo
5. Grado di utilizzo		Permanente - Stagionale - Sporadico - Abbandonato		Permanente
6. Elevazione strutturale		Numero di piani 2	Numero di piani liberi 0	
7. Caratteristiche dell'edificio				
Tipo costruttivo		Pietra - Pietra/Legno - Pietra/Telaio legno - Pietra/Blockbau - Pietra/Capriata legno - Blockbau - Telaio legno - Assito legno - Blocchi cemento		Muratura
Strutture orizzontali		Avvolti- Solaio in legno - Solaio in cemento		Solaio in cemento
Finiture esterne		Sassi a vista - Raso sasso - Intonaco grezzo - Intonaco fine - Legno		Intonaco/tamponamenti in legno
Elementi in aggetto		Scale - Balconi - Ballatoi - Camini - Forno - Graticci		Balconi
Tetto - forma		Capanna (due falde) - Traverso (due falde) - Padiglione (quattro falde) - Falda unica		Misto
Tetto - struttura		Legno - Cemento - Metallo		Legno
Manto di copertura		Lamiera ondulata - Lamiera nastro - Coppi cotto - Scandole - Mista - Tegole		Cotto marsigliesi
Accessori tetto		Abbaini - Timpani - Finestre in falda - Pannelli tecnologici -		Camini/antenne
Contorni delle porte		Pietra - Legno - Sassi - Intonaco		Muratura
Porte		Legno tradizionale - Legno in stile - Legno - Ferro		Legno
Portoni		Legno - Ferro - Alluminio		
Contorni delle finestre		Pietra - Legno - Sassi - Intonaco		Intonaco
Finestre		Legno tradizionale - Legno in stile - Legno - Ferro - Alluminio - PVC		Legno
Ante oscuro		Legno - PV C - Alluminio		Legno
Inferriate				Ferro battuto
Particolari di pregio		Affreschi - Inferriate - Pietre di contorno - Strutture lignee		-
Altri elementi				-
8. Tipologia architettonica		Originale - Modificata (grado leggero) - Trasformata (grado medio) - Alterata (grado notevole)		Modificata
9. Permanenza caratteri storici				
Volumetrici		Alta (volume originario) - Media (ampliamenti tipologici) - Bassa (modifiche degradanti) - Nulla		Media
Costruttivi		Alta (mantenimento strutture) - Media (modifiche parziali p.ed. tamponamenti) - Bassa (rifacimenti)		Media
Complementari		Alta (serramenti e portoni originari) - Media (sostituzioni in stile) - Bassa (sostituzioni incongrue)		Bassa
Decorativi		Alta (affreschi e intonaci originari) - Media (modifiche in stile) - Bassa (alterazioni o perdita decori)		-
10. Conservazione strutturale		Ottima (necessità di manutenzione o risanamento) - Buona (risanamento e ripristini) - Discreta (ristrutturazione) - Cadente (necessità di interventi strutturali pesanti) - Nulla (rudere)		Ottima
11. Ampliamenti		Alta - Media - Bassa		-
Congruenza		Alta - Media - Bassa		-
Epoca		Area verde libera - Piazzale di servizio - Parcheggio -		Ciottolato
12. Pertinenze		Alta (conservazione) - Media (ripristini) - Bassa (riqualificazione)		Alta
13. Qualità spazi di pertinenza		Bene tutelato BBAA (LP 22/91) - Vincolo indiretto BAA - Area SIC		-
14. Vincoli legislativi				
15. Categoria intervento		PGIS 1985 CP	PRG in vigore CP	Attuazione:

## PROGETTO

Unità Edilizia Nr.: **102**

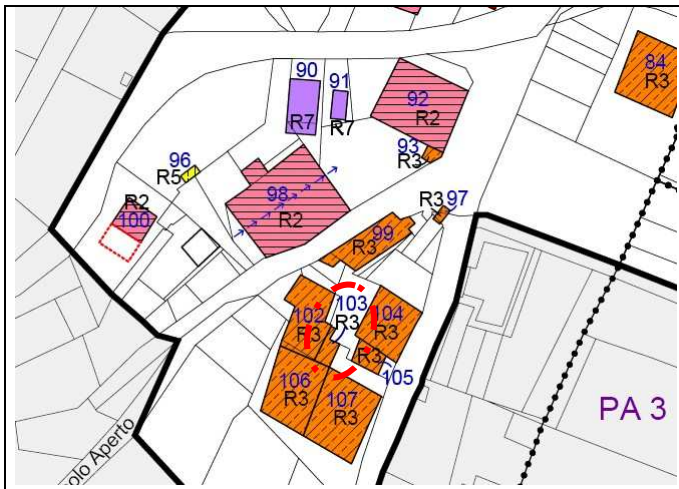
1. Categoria di intervento	M1/M2 = Manutenzione R2 = Risanamento R4 = Sostituzione Edilizia R6 = Demolizione senza ric.	R1 = Restauro R3 = Ristrutturazione R5 = Demolizione con ricostruzione R7 = Riqualificazione volumi accessori	R3
2. Modifica uso originario	Cambio Modifica d'uso Totale - Modifica d'uso Parziale		
3. Destinazione d'uso ammessa	Agricolo - Abitativo - Misto abitativo/agricolo - Ricettivo/Turistico - di Servizio - Produttivo - Dep.		
4. Ampliamenti di volume	Ampliamento assegnato in percentuale del volume costruito esistente (entro e fuori terra) Volume massimo in ampliamento o Volume massimo per ricostruzioni (espresso in mc.) Sopraelevazioni		
5. Spazi di pertinenza	Conservazione - Risanamento - Ristrutturazione - Ripristino		
6. Note e prescrizioni relative alle modalità di intervento	Possibile sopraelevazione del sottotetto al fine di renderlo abitabile, come indicato all'articolo 62 delle NdA.		

**P.R.G. del comune di BOCENAGO**  
**PIANO INSEDIAMENTI STORICI**

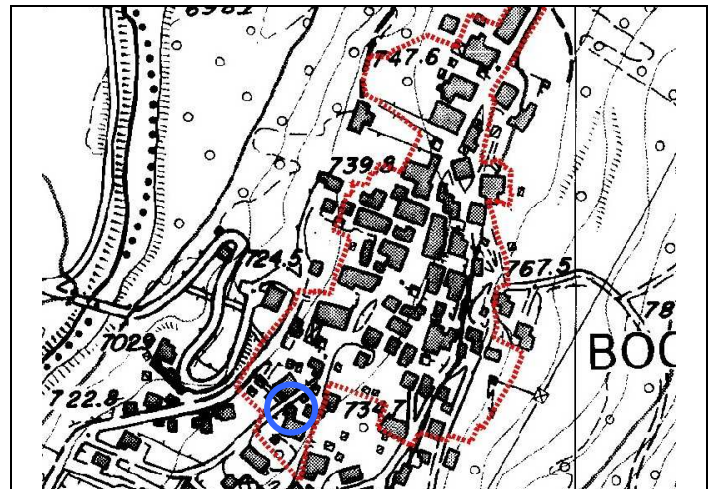
Unità Edilizia Nr.: **103**

Comprensorio	C8 - Giudicarie
Comune Amministrativo	Bocenago
Comune Catastale	Bocenago
Via o località	Vicolo Aperto

N. particella ed. o fond.	.166/1
Data rilievo	22/06/07
Rilevatore analisi	fp
Foto archivio nr.	



Estratto PRG



Estratto CTP

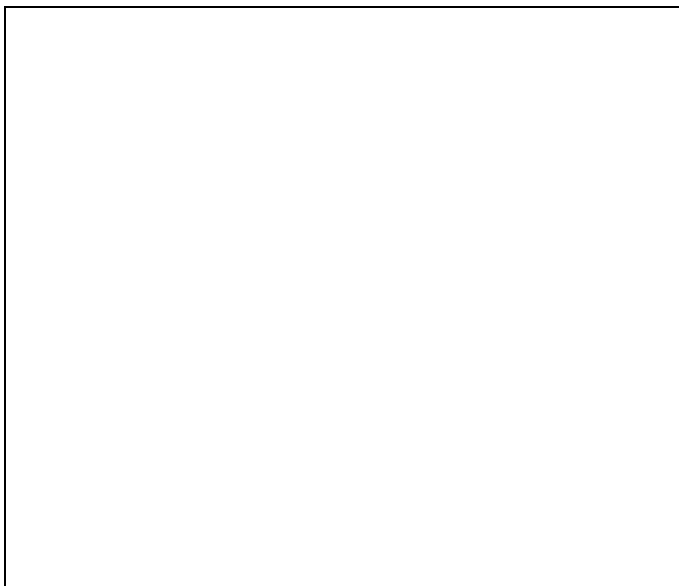


Foto 1:



Foto 2: est



Foto 3:



Foto 4:



## ANALISI

Unità Edilizia Nr.: **103**

1. Tipologia funzionale originaria	Prevalente	Abitativo - Produttivo - Uso Pubblico - Fienile - Legnaia - Stalla - Depositi/cantine - Garage		Abitativo
	Piano terra	Abitativo - Produttivo - Uso Pubblico - Fienile - Legnaia - Stalla - Depositi/cantine - Garage		Abitativo
	Sottotetto	Abitativo - Produttivo - Uso Pubblico - Fienile - Legnaia - Stalla - Depositi/cantine - Garage		
2. Epoca di costruzione		Anno ____ - prima del 1860 - 1860-1920 - 1925-1960 - dopo il 1960		prima del 1860
4. Uso attuale		Agricolo, Abitativo, Misto abitativo/agricolo, Ricettivo, di Servizio, Artigianale, Deposito, Pubblico		
5. Grado di utilizzo		Permanente - Stagionale - Sporadico - Abbandonato		Permanente
6. Elevazione strutturale		Numero di piani 2	Numero di piani liberi 0	
7. Caratteristiche dell'edificio				
Tipo costruttivo		Pietra - Pietra/Legno - Pietra/Telaio legno - Pietra/Blockbau - Pietra/Capriata legno - Blockbau - Telaio legno - Assito legno - Blocchi cemento		Muratura
Strutture orizzontali		Avvolti- Solaio in legno - Solaio in cemento		
Finiture esterne		Sassi a vista - Raso sasso - Intonaco grezzo - Intonaco fine - Legno		Intonaco/tamponamenti in legno
Elementi in aggetto		Scale - Balconi - Ballatoi - Camini - Forno - Graticci		
Tetto - forma		Capanna (due falde) - Traverso (due falde) - Padiglione (quattro falde) - Falda unica		Misto
Tetto - struttura		Legno - Cemento - Metallo		Legno
Manto di copertura		Lamiera ondulata - Lamiera nastro - Coppi cotto - Scandole - Mista - Tegole		Cotto marsigliesi
Accessori tetto		Abbaini - Timpani - Finestre in falda - Pannelli tecnologici -		Camini/antenne
Contorni delle porte		Pietra - Legno - Sassi - Intonaco		Muratura
Porte		Legno tradizionale - Legno in stile - Legno - Ferro		
Portoni		Legno - Ferro - Alluminio		
Contorni delle finestre		Pietra - Legno - Sassi - Intonaco		
Finestre		Legno tradizionale - Legno in stile - Legno - Ferro - Alluminio - PVC		
Ante oscuro		Legno - PV C - Alluminio		Legno
Inferriate				
Particolari di pregio		Affreschi - Inferriate - Pietre di contorno - Strutture lignee		
Altri elementi				
8. Tipologia architettonica		Originale - Modificata (grado leggero) - Trasformata (grado medio) - Alterata (grado notevole)		Modificata
9. Permanenza caratteri storici				
Volumetrici		Alta (volume originario) - Media (ampliamenti tipologici) - Bassa (modifiche degradanti) - Nulla		Media
Costruttivi		Alta (mantenimento strutture) - Media (modifiche parziali p.ed. tamponamenti) - Bassa (rifacimenti)		Media
Complementari		Alta (serramenti e portoni originari) - Media (sostituzioni in stile) - Bassa (sostituzioni incongrue)		Bassa
Decorativi		Alta (affreschi e intonaci originari) - Media (modifiche in stile) - Bassa (alterazioni o perdita decori)		-
10. Conservazione strutturale		Ottima (necessità di manutenzione o risanamento) - Buona (risanamento e ripristini) - Discreta (ristrutturazione) - Cadente (necessità di interventi strutturali pesanti) - Nulla (rudere)		Buona
11. Ampliamenti		Alta - Media - Bassa		-
Congruenza		Alta - Media - Bassa		-
Epoca		Area verde libera - Piazzale di servizio - Parcheggio -		Asfalto
12. Pertinenze		Alta (conservazione) - Media (ripristini) - Bassa (riqualificazione)		
13. Qualità spazi di pertinenza		Bene tutelato BBAA (LP 22/91) - Vincolo indiretto BAA - Area SIC		-
14. Vincoli legislativi				
15. Categoria intervento		PGIS 1985 C	PRG in vigore C	Attuazione:

## PROGETTO

Unità Edilizia Nr.: **103**

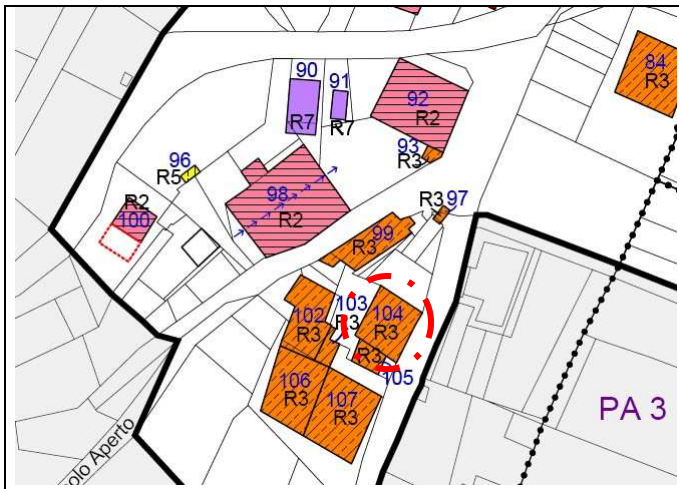
1. Categoria di intervento	M = Manutenzione R2 = Risanamento R4 = Sostituzione Edilizia R6 = Ricostruzione ruderi	R1 = Restauro R3 = Ristrutturazione R5 = Demolizione con ricostruzione C R = Conservazione rudere	R3
2. Modifica uso originario	Cambio Modifica d'uso Totale - Modifica d'uso Parziale		
3. Destinazione d'uso ammessa	Agricolo - Abitativo - Misto abitativo/agricolo - Ricettivo/Turistico - di Servizio - Produttivo - Dep.		
4. Ampliamenti di volume	Ampliamento assegnato in percentuale del volume costruito esistente (entro e fuori terra) Volume massimo in ampliamento o Volume massimo per ricostruzioni (espresso in mc.) Sopraelevazioni		
5. Spazi di pertinenza	Conservazione - Risanamento - Ristrutturazione - Ripristino		
6. Note e prescrizioni relative alle modalità di intervento			

**P.R.G. del comune di BOCENAGO**  
**PIANO INSEDIAMENTI STORICI**

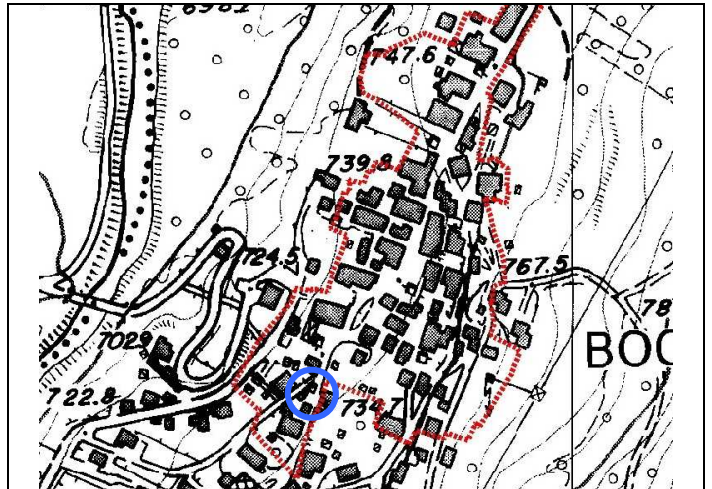
Unità Edilizia Nr.: **104**

Comprensorio	C8 - Giudicarie
Comune Amministrativo	Bocenago
Comune Catastale	Bocenago
Via o località	Vicolo Aperto

N. particella ed. o fond.	.171/2
Data rilievo	22/06/07
Rilevatore analisi	fp
Foto archivio nr.	



Estratto PRG



Estratto CTP



Foto 1: nord



Foto 2: est

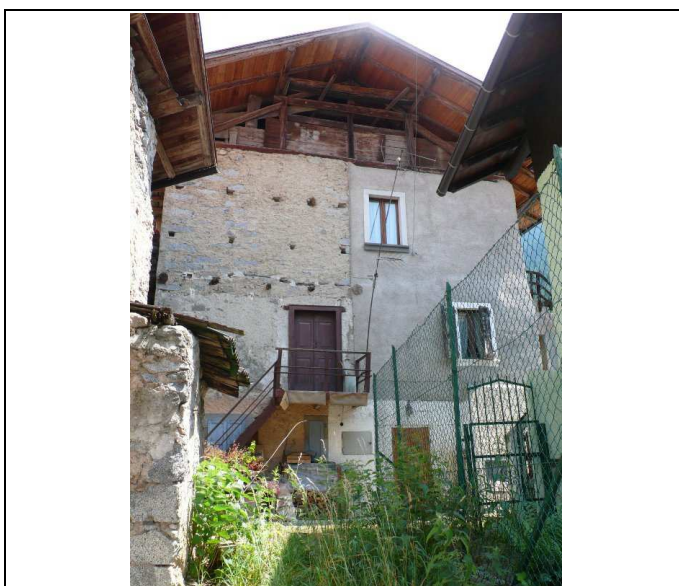


Foto 3: ovest



Foto 4: nord

# ANALISI

Unità Edilizia Nr.: **104**

1. Tipologia funzionale originaria	Prevalente	Abitativo - Produttivo - Uso Pubblico - Fienile - Legnaia - Stalla - Depositi/cantine - Garage		Abitativo
	Piano terra	Abitativo - Produttivo - Uso Pubblico - Fienile - Legnaia - Stalla - Depositi/cantine - Garage		Legnaia
	Sottotetto	Abitativo - Produttivo - Uso Pubblico - Fienile - Legnaia - Stalla - Depositi/cantine - Garage		Deposito
2. Epoca di costruzione		Anno ____ - prima del 1860 - 1860-1920 - 1925-1960 - dopo il 1960		prima del 1860
4. Uso attuale		Agricolo, Abitativo, Misto abitativo/agricolo, Ricettivo, di Servizio, Artigianale, Deposito, Pubblico		Abitativo
5. Grado di utilizzo		Permanente - Stagionale - Sporadico - Abbandonato		Permanente
6. Elevazione strutturale		Numero di piani 4	Numero di piani liberi 0	
7. Caratteristiche dell'edificio				
Tipo costruttivo		Pietra - Pietra/Legno - Pietra/Telaio legno - Pietra/Blockbau - Pietra/Capriata legno - Blockbau - Telaio legno - Assito legno - Blocchi cemento		Muratura
Strutture orizzontali		Avvolti- Solaio in legno - Solaio in cemento		Solaio in legno
Finiture esterne		Sassi a vista - Raso sasso - Intonaco grezzo - Intonaco fine - Legno		Intonaco
Elementi in aggetto		Scale - Balconi - Ballatoi - Camini - Forno - Graticci		Abbaino/Balconi
Tetto - forma		Capanna (due falde) - Traverso (due falde) - Padiglione (quattro falde) - Falda unica		Timpano
Tetto - struttura		Legno - Cemento - Metallo		Legno
Manto di copertura		Lamiera ondulata - Lamiera nastro - Coppi cotto - Scandole - Mista - Tegole		Cotto marsigliesi
Accessori tetto		Abbaini - Timpani - Finestre in falda - Pannelli tecnologici -		Camini/antenne
Contorni delle porte		Pietra - Legno - Sassi - Intonaco		Legno/muratura
Porte		Legno tradizionale - Legno in stile - Legno - Ferro		Legno
Portoni		Legno - Ferro - Alluminio		Legno
Contorni delle finestre		Pietra - Legno - Sassi - Intonaco		Intonaco
Finestre		Legno tradizionale - Legno in stile - Legno - Ferro - Alluminio - PVC		legno
Ante oscuro		Legno - PV C - Alluminio		Legno
Inferriate				-
Particolari di pregio		Affreschi - Inferriate - Pietre di contorno - Strutture lignee		-
Altri elementi				
8. Tipologia architettonica		Originale - Modificata (grado leggero) - Trasformata (grado medio) - Alterata (grado notevole)		Modificata
9. Permanenza caratteri storici				
Volumetrici		Alta (volume originario) - Media (ampliamenti tipologici) - Bassa (modifiche degradanti) - Nulla		Media
Costruttivi		Alta (mantenimento strutture) - Media (modifiche parziali p.ed. tamponamenti) - Bassa (rifacimenti)		Alta
Complementari		Alta (serramenti e portoni originari) - Media (sostituzioni in stile) - Bassa (sostituzioni incongrue)		Media
Decorativi		Alta (affreschi e intonaci originari) - Media (modifiche in stile) - Bassa (alterazioni o perdita decori)		-
10. Conservazione strutturale		Ottima (necessità di manutenzione o risanamento) - Buona (risanamento e ripristini) - Discreta (ristrutturazione) - Cadente (necessità di interventi strutturali pesanti) - Nulla (rudere)		Cadente
11. Ampliamenti		Alta - Media - Bassa		-
Congruenza		Alta - Media - Bassa		-
Epoca		Area verde libera - Piazzale di servizio - Parcheggio -		Verde libera
12. Pertinenze		Alta (conservazione) - Media (ripristini) - Bassa (riqualificazione)		Media
13. Qualità spazi di pertinenza		Bene tutelato BBAA (LP 22/91) - Vincolo indiretto BAA - Area SIC		-
14. Vincoli legislativi				
15. Categoria intervento		PGIS 1985 CP	PRG in vigore CP	Attuazione:

# PROGETTO

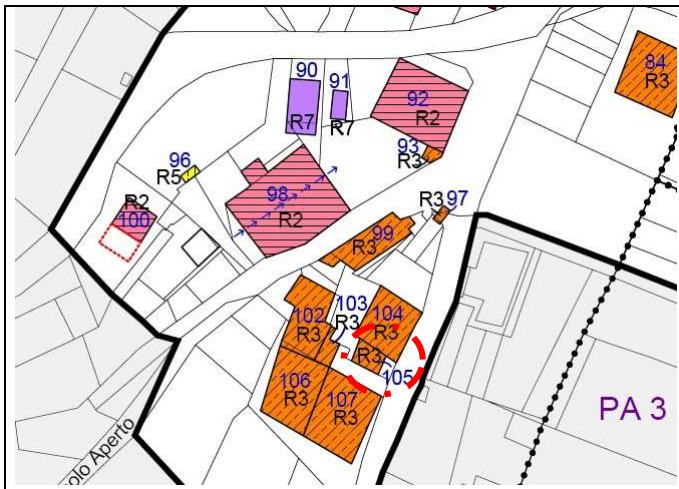
Unità Edilizia Nr.: **104**

1. Categoria di intervento	M1/M2 = Manutenzione R2 = Risanamento R4 = Sostituzione Edilizia R6 = Demolizione senza ric.	R1 = Restauro R3 = Ristrutturazione R5 = Demolizione con ricostruzione R7 = Riqualificazione volumi accessori	<b>R3</b>
2. Modifica uso originario	Cambio Modifica d'uso Totale - Modifica d'uso Parziale		
3. Destinazione d'uso ammessa	Agricolo - Abitativo - Misto abitativo/agricolo - Ricettivo/Turistico - di Servizio - Produttivo - Dep.		
4. Ampliamenti di volume	Ampliamento assegnato in percentuale del volume costruito esistente (entro e fuori terra) Volume massimo in ampliamento o Volume massimo per ricostruzioni (espresso in mc.) Sopraelevazioni		
5. Spazi di pertinenza	Conservazione - Risanamento - Ristrutturazione - Ripristino		
6. Note e prescrizioni relative alle modalità di intervento	Possibile sopraelevazione del sottotetto al fine di renderlo abitabile, come indicato all'articolo 62 delle Nda.		

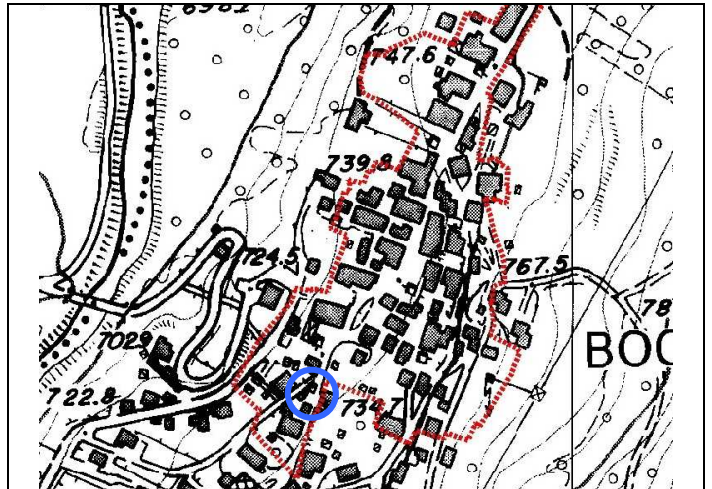


Comprensorio	C8 - Giudicarie
Comune Amministrativo	Bocenago
Comune Catastale	Bocenago
Via o località	Vicolo Aperto

N. particella ed. o fond.	.171/2
Data rilievo	22/06/07
Rilevatore analisi	fp
Foto archivio nr.	



Estratto PRG



Estratto CTP

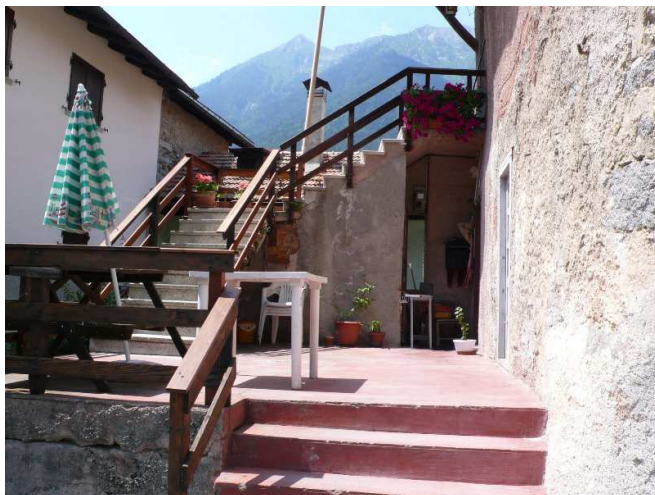


Foto 1: est



Foto 2: est



Foto 3:



Foto 4:

# ANALISI

Unità Edilizia Nr.: 105

1. Tipologia funzionale originaria	Prevalente	Abitativo - Produttivo - Uso Pubblico - Fienile - Legnaia - Stalla - Depositi/cantine - Garage		Abitativo
	Piano terra	Abitativo - Produttivo - Uso Pubblico - Fienile - Legnaia - Stalla - Depositi/cantine - Garage		
	Sottotetto	Abitativo - Produttivo - Uso Pubblico - Fienile - Legnaia - Stalla - Depositi/cantine - Garage		
2. Epoca di costruzione		Anno ____ - prima del 1860 - 1860-1920 - 1925-1960 - dopo il 1960		1925-1960
4. Uso attuale		Agricolo, Abitativo, Misto abitativo/agricolo, Ricettivo, di Servizio, Artigianale, Deposito, Pubblico		
5. Grado di utilizzo		Permanente - Stagionale - Sporadico - Abbandonato		
6. Elevazione strutturale		Numero di piani	Numero di piani liberi	
7. Caratteristiche dell'edificio				
Tipo costruttivo		Pietra - Pietra/Legno - Pietra/Telaio legno - Pietra/Blockbau - Pietra/Capriata legno - Blockbau - Telaio legno - Assito legno - Blocchi cemento		cemento
Strutture orizzontali		Avvolti- Solaio in legno - Solaio in cemento		
Finiture esterne		Sassi a vista - Raso sasso - Intonaco grezzo - Intonaco fine - Legno		
Elementi in aggetto		Scale - Balconi - Ballatoi - Camini - Forno - Graticci		
Tetto - forma		Capanna (due falde) - Traverso (due falde) - Padiglione (quattro falde) - Falda unica		
Tetto - struttura		Legno - Cemento - Metallo		
Manto di copertura		Lamiera ondulata - Lamiera nastro - Coppi cotto - Scandole - Mista - Tegole		
Accessori tetto		Abbaini - Timpani - Finestre in falda - Pannelli tecnologici -		
Contorni delle porte		Pietra - Legno - Sassi - Intonaco		
Porte		Legno tradizionale - Legno in stile - Legno - Ferro		
Portoni		Legno - Ferro - Alluminio		
Contorni delle finestre		Pietra - Legno - Sassi - Intonaco		
Finestre		Legno tradizionale - Legno in stile - Legno - Ferro - Alluminio - PVC		
Ante oscuro		Legno - PV C - Alluminio		
Inferriate				
Particolari di pregio		Affreschi - Inferriate - Pietre di contorno - Strutture lignee		
Altri elementi				
8. Tipologia architettonica		Originale - Modificata (grado leggero) - Trasformata (grado medio) - Alterata (grado notevole)		modificata
9. Permanenza caratteri storici				
Volumetrici		Alta (volume originario) - Media (ampliamenti tipologici) - Bassa (modifiche degradanti) - Nulla		-
Costruttivi		Alta (mantenimento strutture) - Media (modifiche parziali p.ed. tamponamenti) - Bassa (rifacimenti)		-
Complementari		Alta (serramenti e portoni originari) - Media (sostituzioni in stile) - Bassa (sostituzioni incongrue)		-
Decorativi		Alta (affreschi e intonaci originari) - Media (modifiche in stile) - Bassa (alterazioni o perdita decori)		-
10. Conservazione strutturale		Ottima (necessità di manutenzione o risanamento) - Buona (risanamento e ripristini) - Discreta (ristrutturazione) - Cadente (necessità di interventi strutturali pesanti) - Nulla (rudere)		cadente
11. Ampliamenti	Congruenza	Alta - Media - Bassa		bassa
	Epoca	Alta - Media - Bassa		-
12. Pertinenze		Area verde libera - Piazzale di servizio - Parcheggio -		
13. Qualità spazi di pertinenza		Alta (conservazione) - Media (ripristini) - Bassa (riqualificazione)		
14. Vincoli legislativi		Bene tutelato BBAA (LP 22/91) - Vincolo indiretto BAA - Area SIC		-
15. Categoria intervento		PGIS 1985 C	PRG in vigore C	Attuazione:

# PROGETTO

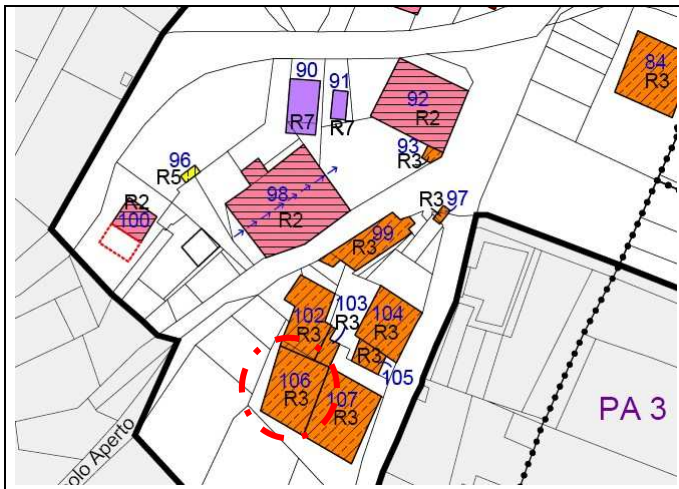
Unità Edilizia Nr.: 105

1. Categoria di intervento	M1/M2 = Manutenzione R2 = Risanamento R4 = Sostituzione Edilizia R6 = Demolizione senza ric.	R1 = Restauro R3 = Ristrutturazione R5 = Demolizione con ricostruzione R7 = Riqualificazione volumi accessori	R3
2. Modifica uso originario	Cambio Modifica d'uso Totale - Modifica d'uso Parziale		
3. Destinazione d'uso ammessa	Agricolo - Abitativo - Misto abitativo/agricolo - Ricettivo/Turistico - di Servizio - Produttivo - Dep.		
4. Ampliamenti di volume	Ampliamento assegnato in percentuale del volume costruito esistente (entro e fuori terra)		
	Volume massimo in ampliamento o Volume massimo per ricostruzioni (espresso in mc.)		
	Sopraelevazioni		
5. Spazi di pertinenza	Conservazione - Risanamento - Ristrutturazione - Ripristino		
6. Note e prescrizioni relative alle modalità di intervento			

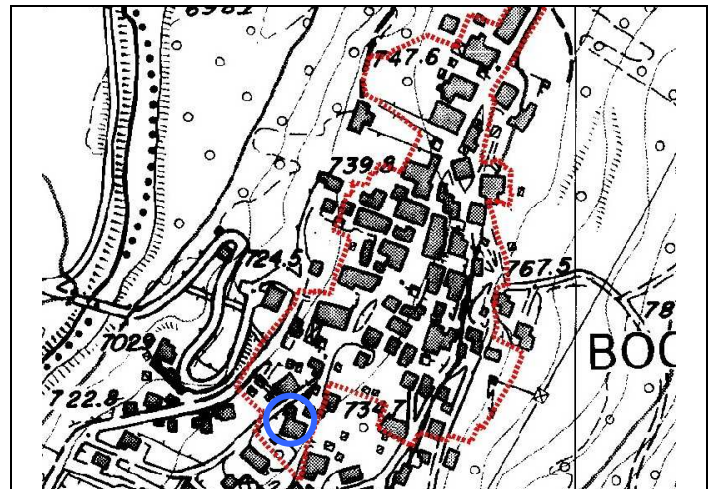


Comprensorio	C8 - Giudicarie
Comune Amministrativo	Bocenago
Comune Catastale	Bocenago
Via o località	Vicolo Aperto

N. particella ed. o fond.	.166/2
Data rilievo	22/06/07
Rilevatore analisi	fp
Foto archivio nr.	



Estratto PRG



Estratto CTP



Foto 1: sud-ovest



Foto 2: ovest

Foto 3:

Foto 4:



## ANALISI

Unità Edilizia Nr.: **106**

<b>1. Tipologia funzionale originaria</b> <b>2. Epoca di costruzione</b> <b>4. Uso attuale</b> <b>5. Grado di utilizzo</b>	<b>Prevalente</b> <b>Piano terra</b> <b>Sottotetto</b>	Abitativo - Produttivo - Uso Pubblico - Fienile - Legnaia - Stalla - Depositi/cantine - Garage Abitativo - Produttivo - Uso Pubblico - Fienile - Legnaia - Stalla - Depositi/cantine - Garage Abitativo - Produttivo - Uso Pubblico - Fienile - Legnaia - Stalla - Depositi/cantine - Garage Anno ____ - prima del 1860 - 1860-1920 - 1925-1960 - dopo il 1960 Agricolo, Abitativo, Misto abitativo/agricolo, Ricettivo, di Servizio, Artigianale, Deposito, Pubblico Permanente - Stagionale - Sporadico - Abbandonato	Abitativo Abitativo Abitativo prima del 1860 Abitativo Permanente
<b>6. Elevazione strutturale</b>		Numero di piani <b>4</b> Numero di piani liberi <b>0</b>	
<b>7. Caratteristiche dell'edificio</b>			
Tipo costruttivo Strutture orizzontali Finiture esterne Elementi in aggetto Tetto - forma Tetto - struttura Manto di copertura Accessori tetto Contorni delle porte Porte Portoni Contorni delle finestre Finestre Ante oscuro Inferriate Particolari di pregio Altri elementi		Pietra - Pietra/Legno - Pietra/Telaio legno - Pietra/Blockbau - Pietra/Capriata legno - Blockbau - Telaio legno - Assito legno - Blocchi cemento Avvolti- Solaio in legno - Solaio in cemento Sassi a vista - Raso sasso - Intonaco grezzo - Intonaco fine - Legno Scale - Balconi - Ballatoi - Camini - Forno - Graticci Capanna (due falde) - Traverso (due falde) - Padiglione (quattro falde) - Falda unica Legno - Cemento - Metallo Lamiera ondulata - Lamiera nastro - Coppi cotto - Scandole - Mista - Tegole Abbaini - Timpani - Finestre in falda - Pannelli tecnologici - Pietra - Legno - Sassi - Intonaco Legno tradizionale - Legno in stile - Legno - Ferro Legno - Ferro - Alluminio Pietra - Legno - Sassi - Intonaco Legno tradizionale - Legno in stile - Legno - Ferro - Alluminio - PVC Legno - PV C - Alluminio Affreschi - Inferriate - Pietre di contorno - Strutture lignee	Muratura Solaio in cemento Intonaco/tamponamenti in legno Abbaino Timpano Legno Lamiera Camini/antenne - Legno - - Legno Legno - -
<b>8. Tipologia architettonica</b> <b>9. Permanenza caratteri storici</b>		Originale - Modificata (grado leggero) - Trasformata (grado medio) - Alterata (grado notevole)	Originale
Volumetrici Costruttivi Complementari Decorativi		Alta (volume originario) - Media (ampliamenti tipologici) - Bassa (modifiche degradanti) - Nulla Alta (mantenimento strutture) - Media (modifiche parziali p.ed. tamponamenti) - Bassa (rifacimenti) Alta (serramenti e portoni originari) - Media (sostituzioni in stile) - Bassa (sostituzioni incongrue) Alta (affreschi e intonaci originari) - Media (modifiche in stile) - Bassa (alterazioni o perdita decori)	Alta Alta Media -
<b>10. Conservazione strutturale</b> <b>11. Ampliamenti</b> <b>Congruenza</b> Epoca		Ottima (necessità di manutenzione o risanamento) - Buona (risanamento e ripristini) - Discreta (ristrutturazione) - Cadente (necessità di interventi strutturali pesanti) - Nulla (rudere) Alta - Media - Bassa Alta - Media - Bassa Area verde libera - Piazzale di servizio - Parcheggio - Alta (conservazione) - Media (ripristini) - Bassa (riqualificazione) Bene tutelato BBAA (LP 22/91) - Vincolo indiretto BAA - Area SIC	Ottima - - Asfalto/Verde Alta -
<b>12. Pertinenze</b> <b>13. Qualità spazi di pertinenza</b> <b>14. Vincoli legislativi</b>		PGIS 1985 CP      PRG in vigore CP	Attuazione:

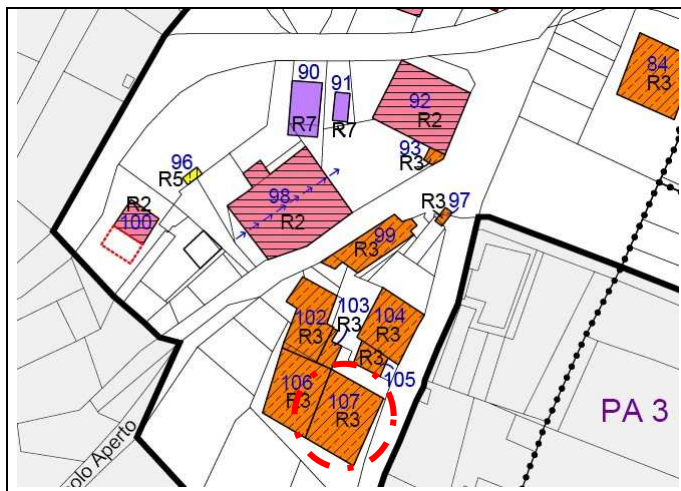
## PROGETTO

Unità Edilizia Nr.: **106**

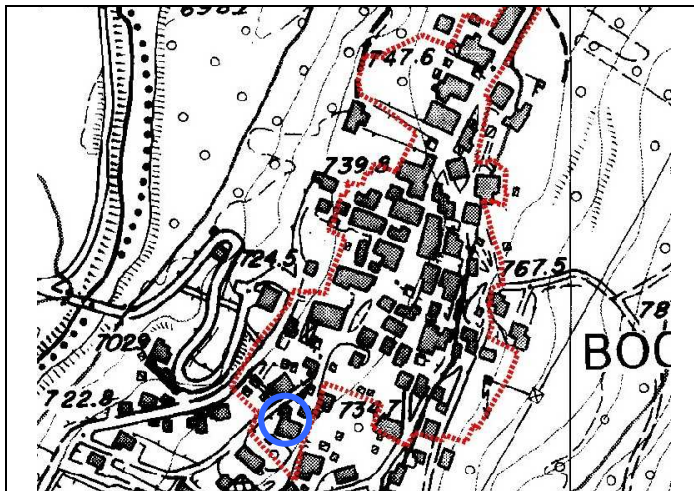
<b>1. Categoria di intervento</b> <b>2. Modifica uso originario</b> <b>3. Destinazione d'uso ammessa</b> <b>4. Ampliamenti di volume</b> <b>5. Spazi di pertinenza</b> <b>6. Note e prescrizioni relative alle modalità di intervento</b>	M1/M2 = Manutenzione      R1 = Restauro R2 = Risanamento      R3 = Ristrutturazione R4 = Sostituzione Edilizia      R5 = Demolizione con ricostruzione R6 = Demolizione senza ric.      R7 = Riqualificazione volumi accessori Cambio Modifica d'uso Totale - Modifica d'uso Parziale Agricolo - Abitativo - Misto abitativo/agricolo - Ricettivo/Turistico - di Servizio - Produttivo - Dep. Ampliamento assegnato in percentuale del volume costruito esistente (entro e fuori terra) Volume massimo in ampliamento o Volume massimo per ricostruzioni (espresso in mc.) Sopraelevazioni Conservazione - Risanamento - Ristrutturazione - Ripristino	<b>R3</b>
--	---	-----------

Comprensorio	C8 - Giudicarie
Comune Amministrativo	Bocenago
Comune Catastale	Bocenago
Via o località	Vicolo Aperto

N. particella ed. o fond.	.166/2
Data rilievo	22/06/07
Rilevatore analisi	fp
Foto archivio nr.	



Estratto PRG



Estratto CTP



Foto 1: est



Foto 2: sud



Foto 3: sud-ovest



Foto 4:

## ANALISI

Unità Edilizia Nr.: **107**

1. Tipologia funzionale originaria	Prevalente	Abitativo - Produttivo - Uso Pubblico - Fienile - Legnaia - Stalla - Depositi/cantine - Garage		Abitativo
	Piano terra	Abitativo - Produttivo - Uso Pubblico - Fienile - Legnaia - Stalla - Depositi/cantine - Garage		Abitativo
	Sottotetto	Abitativo - Produttivo - Uso Pubblico - Fienile - Legnaia - Stalla - Depositi/cantine - Garage		Abitativo
2. Epoca di costruzione		Anno ____ - prima del 1860 - 1860-1920 - 1925-1960 - dopo il 1960		prima del 1860
4. Uso attuale		Agricolo, Abitativo, Misto abitativo/agricolo, Ricettivo, di Servizio, Artigianale, Deposito, Pubblico		Abitativo
5. Grado di utilizzo		Permanente - Stagionale - Sporadico - Abbandonato		Permanente
6. Elevazione strutturale		Numero di piani 3	Numero di piani liberi 0	
7. Caratteristiche dell'edificio				
Tipo costruttivo		Pietra - Pietra/Legno - Pietra/Telaio legno - Pietra/Blockbau - Pietra/Capiata legno - Blockbau - Telaio legno - Assito legno - Blocchi cemento		Muratura
Strutture orizzontali		Avvolti- Solaio in legno - Solaio in cemento		Solaio in cemento
Finiture esterne		Sassi a vista - Raso sasso - Intonaco grezzo - Intonaco fine - Legno		Intonaco/tamponamenti in legno
Elementi in aggetto		Scale - Balconi - Ballatoi - Camini - Forno - Graticci		Abbaino
Tetto - forma		Capanna (due falde) - Traverso (due falde) - Padiglione (quattro falde) - Falda unica		Timpano
Tetto - struttura		Legno - Cemento - Metallo		Legno
Manto di copertura		Lamiera ondulata - Lamiera nastro - Coppi cotto - Scandole - Mista - Tegole		Lamiera
Accessori tetto		Abbaini - Timpani - Finestre in falda - Pannelli tecnologici -		Camini/antenne/parabole
Contorni delle porte		Pietra - Legno - Sassi - Intonaco		-
Porte		Legno tradizionale - Legno in stile - Legno - Ferro		Legno
Portoni		Legno - Ferro - Alluminio		Legno
Contorni delle finestre		Pietra - Legno - Sassi - Intonaco		-
Finestre		Legno tradizionale - Legno in stile - Legno - Ferro - Alluminio - PVC		Legno
Ante oscuro		Legno - PV C - Alluminio		Legno
Inferriate				
Particolari di pregio		Affreschi - Inferriate - Pietre di contorno - Strutture lignee		-
Altri elementi				-
8. Tipologia architettonica		Originale - Modificata (grado leggero) - Trasformata (grado medio) - Alterata (grado notevole)		Originale
9. Permanenza caratteri storici				
Volumetrici		Alta (volume originario) - Media (ampliamenti tipologici) - Bassa (modifiche degradanti) - Nulla		Alta
Costruttivi		Alta (mantenimento strutture) - Media (modifiche parziali p.ed. tamponamenti) - Bassa (rifacimenti)		Alta
Complementari		Alta (serramenti e portoni originari) - Media (sostituzioni in stile) - Bassa (sostituzioni incongrue)		Media
Decorativi		Alta (affreschi e intonaci originari) - Media (modifiche in stile) - Bassa (alterazioni o perdita decori)		-
10. Conservazione strutturale		Ottima (necessità di manutenzione o risanamento) - Buona (risanamento e ripristini) - Discreta (ristrutturazione) - Cadente (necessità di interventi strutturali pesanti) - Nulla (rudere)		Ottima
11. Ampliamenti		Alta - Media - Bassa		-
Congruenza		Alta - Media - Bassa		-
Epoca		Area verde libera - Piazzale di servizio - Parcheggio -		Asfalto/Verde
12. Pertinenze		Alta (conservazione) - Media (ripristini) - Bassa (riqualificazione)		Alta
13. Qualità spazi di pertinenza		Bene tutelato BBAA (LP 22/91) - Vincolo indiretto BAA - Area SIC		-
14. Vincoli legislativi				
15. Categoria intervento		PGIS 1985 CP	PRG in vigore CP	Attuazione:

## PROGETTO

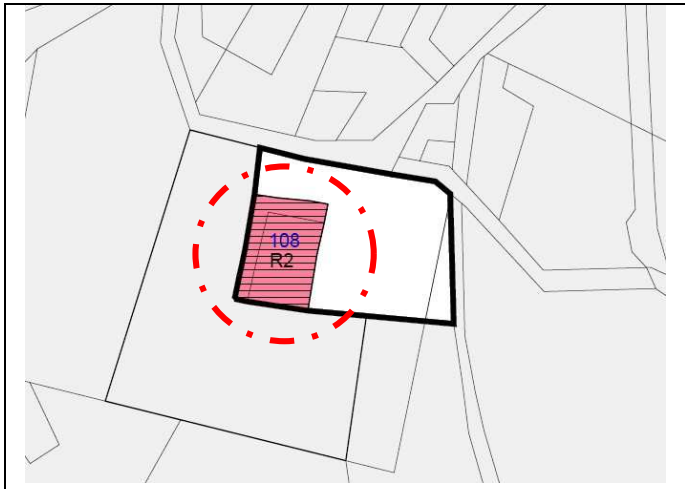
Unità Edilizia Nr.: **107**

1. Categoria di intervento	M1/M2 = Manutenzione R2 = Risanamento R4 = Sostituzione Edilizia R6 = Demolizione senza ric.	R1 = Restauro R3 = Ristrutturazione R5 = Demolizione con ricostruzione R7 = Riqualificazione volumi accessori	R3
2. Modifica uso originario	Cambio Modifica d'uso Totale - Modifica d'uso Parziale		
3. Destinazione d'uso ammessa	Agricolo - Abitativo - Misto abitativo/agricolo - Ricettivo/Turistico - di Servizio - Produttivo - Dep.		
4. Ampliamenti di volume	Ampliamento assegnato in percentuale del volume costruito esistente (entro e fuori terra) Volume massimo in ampliamento o Volume massimo per ricostruzioni (espresso in mc.) Sopraelevazioni		
5. Spazi di pertinenza	Conservazione - Risanamento - Ristrutturazione - Ripristino		
6. Note e prescrizioni relative alle modalità di intervento			

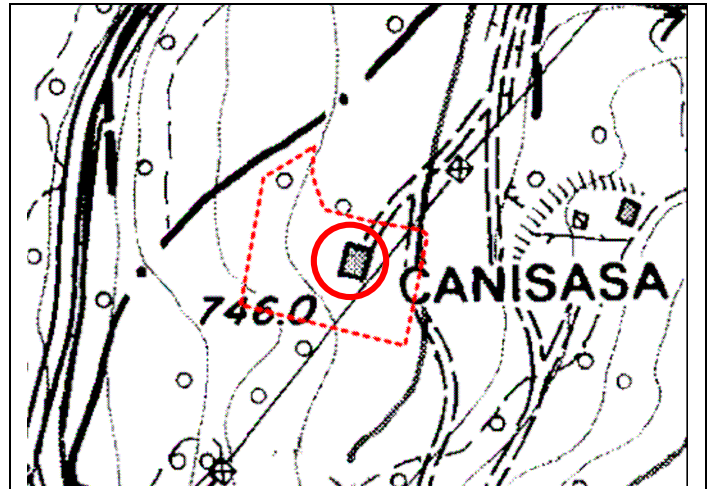


Comprensorio	C8 - Giudicarie
Comune Amministrativo	Bocenago
Comune Catastale	Bocenago
Via o località	Via Canisaga

N. particella ed. o fond.	.193
Data rilievo	19/03/2008
Rilevatore analisi	rz
Foto archivio nr.	



Estratto PRG



Estratto CTP



Foto 1: nord-ovest



Foto 2: nord



Foto 3:



Foto 4:

## ANALISI

Unità Edilizia Nr.: **108**

1. Tipologia funzionale originaria	Prevalente	Abitativo - Produttivo - Uso Pubblico - Fienile - Legnaia - Stalla - Depositi/cantine - Garage		Rurale - Abitativo
	Piano terra	Abitativo - Produttivo - Uso Pubblico - Fienile - Legnaia - Stalla - Depositi/cantine - Garage		
	Sottotetto	Abitativo - Produttivo - Uso Pubblico - Fienile - Legnaia - Stalla - Depositi/cantine - Garage		
2. Epoca di costruzione		Anno ____ - prima del 1860 - 1860-1920 - 1925-1960 - dopo il 1960		1860-1920
4. Uso attuale		Agricolo, Abitativo, Misto abitativo/agricolo, Ricettivo, di Servizio, Artigianale, Deposito, Pubblico		Abitativo
5. Grado di utilizzo		Permanente - Stagionale - Sporadico - Abbandonato		Permanente
6. Elevazione strutturale		Numero di piani 3	Numero di piani liberi 0	
7. Caratteristiche dell'edificio				
Tipo costruttivo		Pietra - Pietra/Legno - Pietra/Telaio legno - Pietra/Blockbau - Pietra/Capriata legno - Blockbau - Telaio legno - Assito legno - Blocchi cemento		Pietra/Legno
Strutture orizzontali		Avvolto - Solaio in legno - Solaio in cemento		Solaio in cemento
Finiture esterne		Sassi a vista - Raso sasso - Intonaco grezzo - Intonaco fine - Legno		Raso sasso/ legno
Elementi in aggetto		Scale - Balconi - Ballatoi - Camini - Forno - Graticci		Balconi
Tetto - forma		Capanna (due falde) - Traverso (due falde) - Padiglione (quattro falde) - Falda unica		Traverso (due falde)
Tetto - struttura		Legno - Cemento - Metallo		Legno
Manto di copertura		Lamiera ondulata - Lamiera nastro - Coppi cotto - Scandole - Mista - Tegole		Lamiera
Accessori tetto		Abbaini - Timpani - Finestre in falda - Pannelli tecnologici -		Camini/ finestre falda
Contorni delle porte		Pietra - Legno - Sassi - Intonaco		Pietra
Porte		Legno tradizionale - Legno in stile - Legno - Ferro		Legno
Portoni		Legno - Ferro - Alluminio		Legno
Contorni delle finestre		Pietra - Legno - Sassi - Intonaco		Pietra
Finestre		Legno tradizionale - Legno in stile - Legno - Ferro - Alluminio - PVC		Legno
Ante oscuro		Legno - PV C - Alluminio		Legno
Inferriate				Piano terra
Particolari di pregio		Affreschi - Inferriate - Pietre di contorno - Strutture lignee		-
Altri elementi				-
8. Tipologia architettonica		Originale - Modificata (grado leggero) - Trasformata (grado medio) - Alterata (grado notevole)		Originale
9. Permanenza caratteri storici				
Volumetrici		Alta (volume originario) - Media (ampliamenti tipologici) - Bassa (modifiche degradanti) - Nulla		Alta
Costruttivi		Alta (mantenimento strutture) - Media (modifiche parziali p.ed. tamponamenti) - Bassa (rifacimenti)		Alta
Complementari		Alta (serramenti e portoni originari) - Media (sostituzioni in stile) - Bassa (sostituzioni incongrue)		Media
Decorativi		Alta (affreschi e intonaci originari) - Media (modifiche in stile) - Bassa (alterazioni o perdita decori)		-
10. Conservazione strutturale		Ottima (necessità di manutenzione o risanamento) - Buona (risanamento e ripristini) - Discreta (ristrutturazione) - Cadente (necessità di interventi strutturali pesanti) - Nulla (rudere)		Ottima
11. Ampliamenti		Alta - Media - Bassa		-
Congruenza		Alta - Media - Bassa		-
Epoca		Area verde libera - Piazzale di servizio - Parcheggio -		Piazzale/Verde
12. Pertinenze		Alta (conservazione) - Media (ripristini) - Bassa (riqualificazione)		Alta
13. Qualità spazi di pertinenza		Bene tutelato BBAA (LP 22/91) - Vincolo indiretto BAA - Area SIC		-
14. Vincoli legislativi				
15. Categoria intervento		PGIS 1985	PRG in vigore	Attuazione:

## PROGETTO

Unità Edilizia Nr.: **108**

1. Categoria di intervento	M1/M2 = Manutenzione R2 = Risanamento R4 = Sostituzione Edilizia R6 = Demolizione senza ric.	R1 = Restauro R3 = Ristrutturazione R5 = Demolizione con ricostruzione R7 = Riqualificazione volumi accessori	R2
2. Modifica uso originario	Cambio Modifica d'uso Totale - Modifica d'uso Parziale		
3. Destinazione d'uso ammessa	Agricolo - Abitativo - Misto abitativo/agricolo - Ricettivo/Turistico - di Servizio - Produttivo - Dep.		
4. Ampliamenti di volume	Ampliamento assegnato in percentuale del volume costruito esistente (entro e fuori terra) Volume massimo in ampliamento o Volume massimo per ricostruzioni (espresso in mc.) Sopraelevazioni		
5. Spazi di pertinenza	Conservazione - Risanamento - Ristrutturazione - Ripristino		
6. Note e prescrizioni relative alle modalità di intervento			