

**P.R.G. del comune di BOCENAGO**  
**PIANO INSEDIAMENTI STORICI**

Unità Edilizia Nr.: **21**

Comprensorio	C8 - Giudicarie
Comune Amministrativo	Bocenago
Comune Catastale	Bocenago
Via o località	Via Antonio Ferrazza

N. particella ed. o fond.	.37
Data rilievo	20/06/07
Rilevatore analisi	fp
Foto archivio nr.	

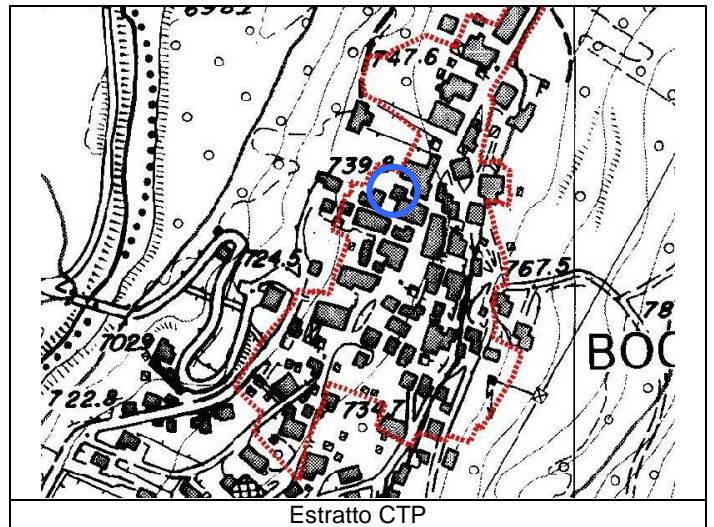
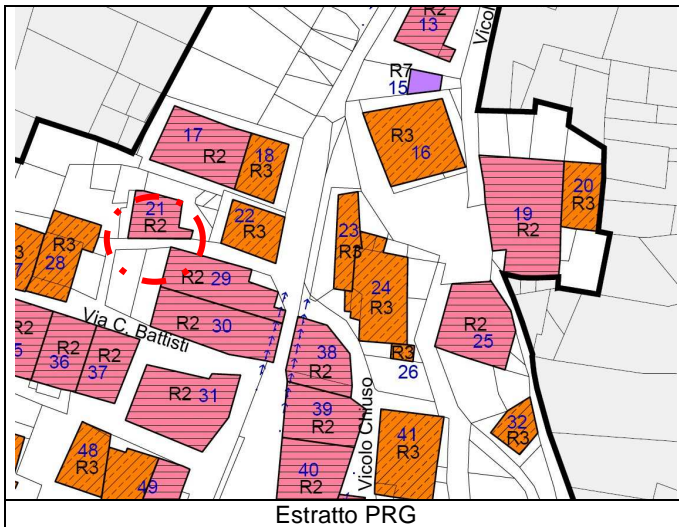


Foto 1: est



Foto 2: est



Foto 3: nord



Foto 4: sud

## ANALISI

Unità Edilizia Nr.: **21**

<b>1. Tipologia funzionale originaria</b> <b>2. Epoca di costruzione</b> <b>4. Uso attuale</b> <b>5. Grado di utilizzo</b>	<b>Prevalente</b> <b>Piano terra</b> <b>Sottotetto</b>	Abitativo - Produttivo - Uso Pubblico - Fienile - Legnaia - Stalla - Depositi/cantine - Garage Abitativo - Produttivo - Uso Pubblico - Fienile - Legnaia - Stalla - Depositi/cantine - Garage Abitativo - Produttivo - Uso Pubblico - Fienile - Legnaia - Stalla - Depositi/cantine - Garage Anno ____ - prima del 1860 - 1860-1920 - 1925-1960 - dopo il 1960 Agricolo, Abitativo, Misto abitativo/agricolo, Ricettivo, di Servizio, Artigianale, Deposito, Pubblico Permanente - Stagionale - Sporadico - Abbandonato	Legnaia Legnaia Legnaia prima del 1860 Deposito Abbandonato
<b>6. Elevazione strutturale</b>		Numero di piani <b>2</b> Numero di piani liberi <b>0</b>	
<b>7. Caratteristiche dell'edificio</b>			
Tipo costruttivo Strutture orizzontali Finiture esterne Elementi in aggetto Tetto - forma Tetto - struttura Manto di copertura Accessori tetto Contorni delle porte Porte Portoni Contorni delle finestre Finestre Ante oscuro Inferriate Particolari di pregio Altri elementi		Pietra - Pietra/Legno - Pietra/Telaio legno - Pietra/Blockbau - Pietra/Capriata legno - Blockbau - Telaio legno - Assito legno - Blocchi cemento Avvolto- Solaio in legno - Solaio in cemento Sassi a vista - Raso sasso - Intonaco grezzo - Intonaco fine - Legno Scale - Balconi - Ballatoi - Camini - Forno - Graticci Capanna (due falde) - Traverso (due falde) - Padiglione (quattro falde) - Falda unica Legno - Cemento - Metallo Lamiera ondulata - Lamiera nastro - Coppi cotto - Scandole - Mista - Tegole Abbaini - Timpani - Finestre in falda - Pannelli tecnologici - Pietra - Legno - Sassi - Intonaco Legno tradizionale - Legno in stile - Legno - Ferro Legno - Ferro - Alluminio Pietra - Legno - Sassi - Intonaco Legno tradizionale - Legno in stile - Legno - Ferro - Alluminio - PVC Legno - PV C - Alluminio Affreschi - Inferriate - Pietre di contorno - Strutture lignee	Muratura Solaio in legno Sasso - Timpano Legno Cotto marsigliesi - Legno Legno Legno - Legno - - - -
<b>8. Tipologia architettonica</b> <b>9. Permanenza caratteri storici</b> Volumetrici Costruttivi Complementari Decorativi		Originale - Modificata (grado leggero) - Trasformata (grado medio) - Alterata (grado notevole) Alta (volume originario) - Media (ampliamenti tipologici) - Bassa (modifiche degradanti) - Nulla Alta (mantenimento strutture) - Media (modifiche parziali p.ed. tamponamenti) - Bassa (rifacimenti) Alta (serramenti e portoni originari) - Media (sostituzioni in stile) - Bassa (sostituzioni incongrue) Alta (affreschi e intonaci originari) - Media (modifiche in stile) - Bassa (alterazioni o perdita decori)	Originale Alta Alta Alta -
<b>10. Conservazione strutturale</b> <b>11. Ampliamenti</b> <b>Congruenza</b> Epoca		Ottima (necessità di manutenzione o risanamento) - Buona (risanamento e ripristini) - Discreta (ristrutturazione) - Cadente (necessità di interventi strutturali pesanti) - Nulla (rudere) Alta - Media - Bassa Alta - Media - Bassa Area verde libera - Piazzale di servizio - Parcheggio - Alta (conservazione) - Media (ripristini) - Bassa (riqualificazione) Bene tutelato BBAA (LP 22/91) - Vincolo indiretto BAA - Area SIC	Cadente - - Verde/Ciottolato Media -
<b>12. Pertinenze</b> <b>13. Qualità spazi di pertinenza</b> <b>14. Vincoli legislativi</b>		PGIS 1985 <b>B</b> PRG in vigore <b>B</b>	Attuazione:

## PROGETTO

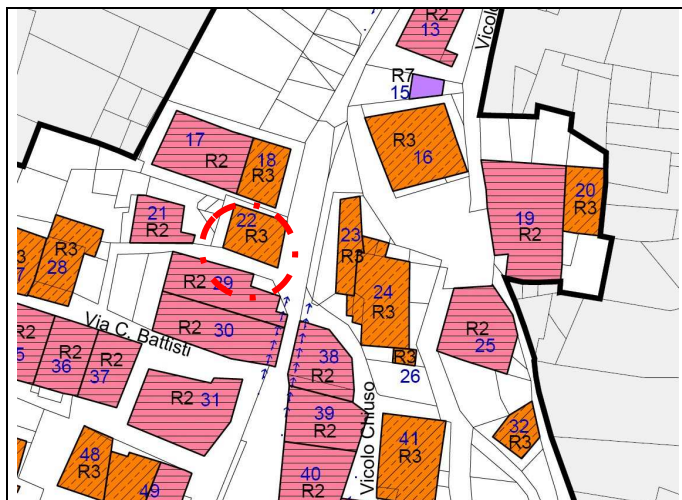
Unità Edilizia Nr.: **21**

<b>1. Categoria di intervento</b> <b>2. Modifica uso originario</b> <b>3. Destinazione d'uso ammessa</b> <b>4. Ampliamenti di volume</b>	M1/M2 = Manutenzione      R1 = Restauro R2 = Risanamento          R3 = Ristrutturazione R4 = Sostituzione Edilizia    R5 = Demolizione con ricostruzione R6 = Demolizione senza ric.   R7 = Riqualificazione volumi accessori	<b>R2</b>
Cambio Modifica d'uso Totale - Modifica d'uso Parziale		
Agricolo - Abitativo - Misto abitativo/agricolo - Ricettivo/Turistico - di Servizio - Produttivo - Dep.		
Ampliamento assegnato in percentuale del volume costruito esistente (entro e fuori terra) Volume massimo in ampliamento o Volume massimo per ricostruzioni (espresso in mc.) Sopraelevazioni		
Conservazione - Risanamento - Ristrutturazione - Ripristino		
<b>5. Spazi di pertinenza</b>		
<b>6. Note e prescrizioni relative alle modalità di intervento</b>		

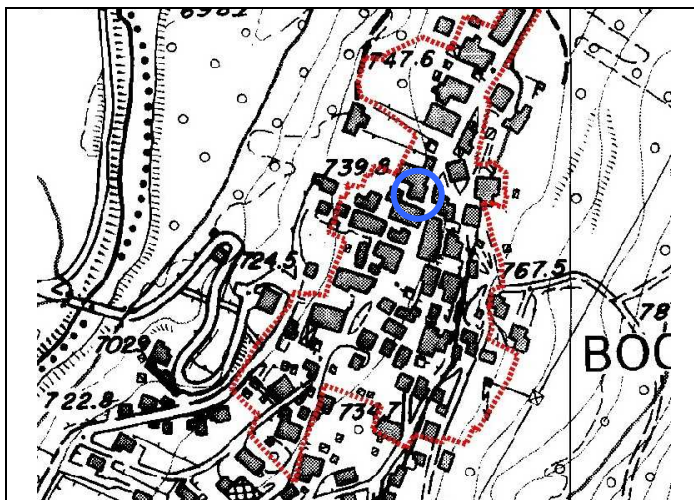


Comprensorio	C8 - Giudicarie
Comune Amministrativo	Bocenago
Comune Catastale	Bocenago
Via o località	Via Antonio Ferrazza

N. particella ed. o fond.	.40
Data rilievo	20/06/07
Rilevatore analisi	fp
Foto archivio nr.	



Estratto PRG



Estratto CTP



Foto 1: nord-est



Foto 2: sud-est



Foto 3: ovest



Foto 4: est

## ANALISI

Unità Edilizia Nr.: **22**

1. Tipologia funzionale originaria	Prevalente	Abitativo - Produttivo - Uso Pubblico - Fienile - Legnaia - Stalla - Depositi/cantine - Garage		Abitativo
	Piano terra	Abitativo - Produttivo - Uso Pubblico - Fienile - Legnaia - Stalla - Depositi/cantine - Garage		Uso pubblico
	Sottotetto	Abitativo - Produttivo - Uso Pubblico - Fienile - Legnaia - Stalla - Depositi/cantine - Garage		Abitativo
2. Epoca di costruzione		Anno ____ - prima del 1860 - 1860-1920 - 1925-1960 - dopo il 1960		prima del 1860
4. Uso attuale		Agricolo, Abitativo, Misto abitativo/agricolo, Ricettivo, di Servizio, Artigianale, Deposito, Pubblico		Pubblico/Abitativo
5. Grado di utilizzo		Permanente - Stagionale - Sporadico - Abbandonato		Permanente
6. Elevazione strutturale		Numero di piani 4	Numero di piani liberi 0	
7. Caratteristiche dell'edificio				
Tipo costruttivo		Pietra - Pietra/Legno - Pietra/Telaio legno - Pietra/Blockbau - Pietra/Capriata legno - Blockbau - Telaio legno - Assito legno - Blocchi cemento		Muratura
Strutture orizzontali		Avvolto - Solaio in legno - Solaio in cemento		Solaio in cemento
Finiture esterne		Sassi a vista - Raso sasso - Intonaco grezzo - Intonaco fine - Legno		Intonaco
Elementi in aggetto		Scale - Balconi - Ballatoi - Camini - Forno - Graticci		Abbaino/balconi
Tetto - forma		Capanna (due falde) - Traverso (due falde) - Padiglione (quattro falde) - Falda unica		Padiglione
Tetto - struttura		Legno - Cemento - Metallo		Legno
Manto di copertura		Lamiera ondulata - Lamiera nastro - Coppi cotto - Scandole - Mista - Tegole		Cotto marsigliesi
Accessori tetto		Abbaini - Timpani - Finestre in falda - Pannelli tecnologici -		Camini /antenne
Contorni delle porte		Pietra - Legno - Sassi - Intonaco		Granito
Porte		Legno tradizionale - Legno in stile - Legno - Ferro		Legno
Portoni		Legno - Ferro - Alluminio		-
Contorni delle finestre		Pietra - Legno - Sassi - Intonaco		Pietra
Finestre		Legno tradizionale - Legno in stile - Legno - Ferro - Alluminio - PVC		Legno
Ante oscuro		Legno - PV C - Alluminio		Legno
Inferriate				Ferro battuto
Particolari di pregio		Affreschi - Inferriate - Pietre di contorno - Strutture lignee		-
Altri elementi				-
8. Tipologia architettonica		Originale - Modificata (grado leggero) - Trasformata (grado medio) - Alterata (grado notevole)		Modificata
9. Permanenza caratteri storici				
Volumetrici		Alta (volume originario) - Media (ampliamenti tipologici) - Bassa (modifiche degradanti) - Nulla		Alta
Costruttivi		Alta (mantenimento strutture) - Media (modifiche parziali p.ed. tamponamenti) - Bassa (rifacimenti)		Media
Complementari		Alta (serramenti e portoni originari) - Media (sostituzioni in stile) - Bassa (sostituzioni incongrue)		Media
Decorativi		Alta (affreschi e intonaci originari) - Media (modifiche in stile) - Bassa (alterazioni o perdita decori)		-
10. Conservazione strutturale		Ottima (necessità di manutenzione o risanamento) - Buona (risanamento e ripristini) - Discreta (ristrutturazione) - Cadente (necessità di interventi strutturali pesanti) - Nulla (rudere)		Ottima
11. Ampliamenti		Alta - Media - Bassa		-
Congruenza		Alta - Media - Bassa		-
Epoca		Area verde libera - Piazzale di servizio - Parcheggio -		Ciottolato
12. Pertinenze		Alta (conservazione) - Media (ripristini) - Bassa (riqualificazione)		Alta
13. Qualità spazi di pertinenza		Bene tutelato BBAA (LP 22/91) - Vincolo indiretto BAA - Area SIC		-
14. Vincoli legislativi				
15. Categoria intervento		PGIS 1985 C	PRG in vigore C	Attuazione:

## PROGETTO

Unità Edilizia Nr.: **22**

1. Categoria di intervento	M1/M2 = Manutenzione R2 = Risanamento R4 = Sostituzione Edilizia R6 = Demolizione senza ric.	R1 = Restauro R3 = Ristrutturazione R5 = Demolizione con ricostruzione R7 = Riqualificazione volumi accessori	R3
2. Modifica uso originario	Cambio Modifica d'uso Totale - Modifica d'uso Parziale		
3. Destinazione d'uso ammessa	Agricolo - Abitativo - Misto abitativo/agricolo - Ricettivo/Turistico - di Servizio - Produttivo - Dep.		
4. Ampliamenti di volume	Ampliamento assegnato in percentuale del volume costruito esistente (entro e fuori terra) Volume massimo in ampliamento o Volume massimo per ricostruzioni (espresso in mc.) Sopraelevazioni		
5. Spazi di pertinenza	Conservazione - Risanamento - Ristrutturazione - Ripristino		
6. Note e prescrizioni relative alle modalità di intervento			

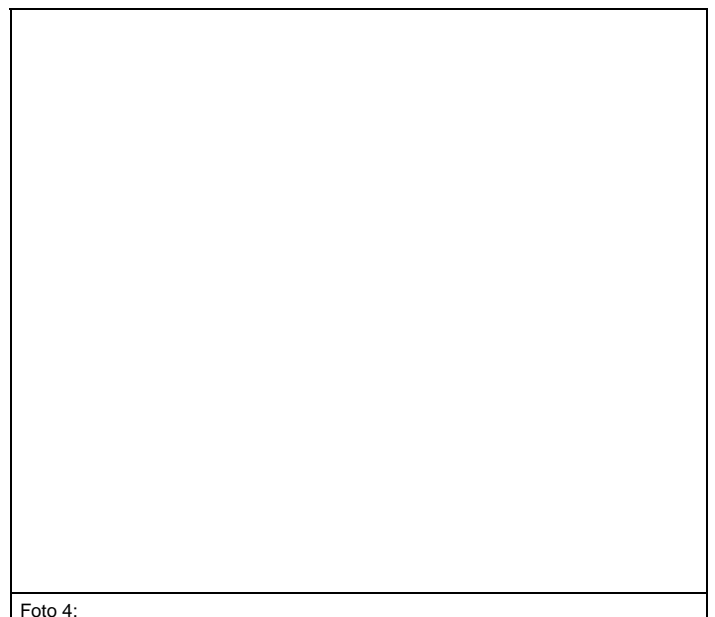
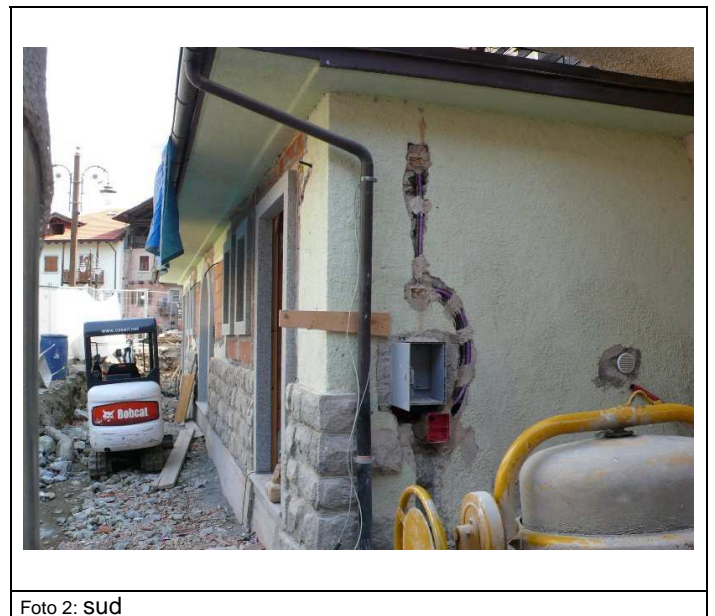
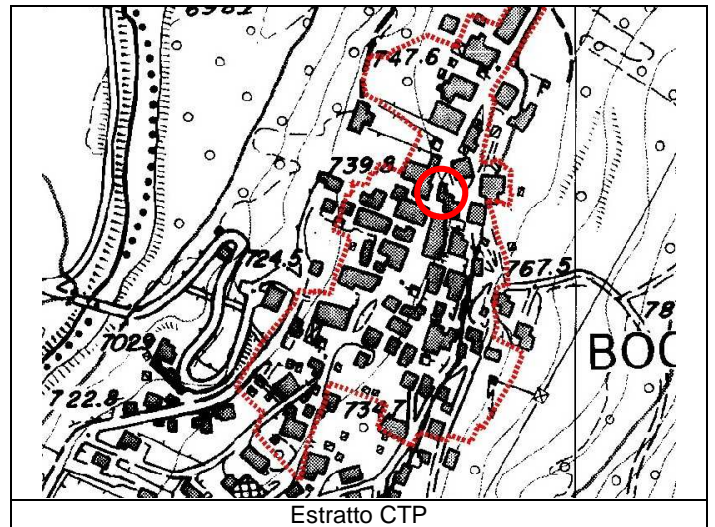
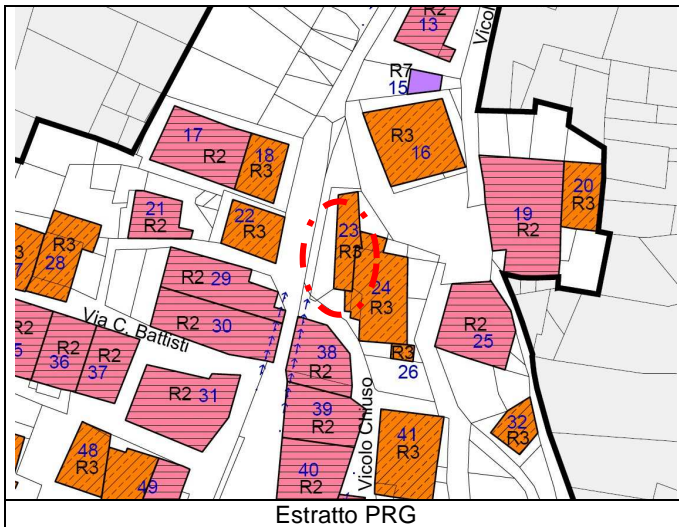


**P.R.G. del comune di BOCENAGO**  
**PIANO INSEDIAMENTI STORICI**

Unità Edilizia Nr.: **23**

Comprensorio	C8 - Giudicarie
Comune Amministrativo	Bocenago
Comune Catastale	Bocenago
Via o località	Via Antonio Ferrazza

N. particella ed. o fond.	.109/1
Data rilievo	20/06/07
Rilevatore analisi	fp
Foto archivio nr.	



## ANALISI

Unità Edilizia Nr.: **23**

1. Tipologia funzionale originaria	Prevalente	Abitativo - Produttivo - Uso Pubblico - Fienile - Legnaia - Stalla - Depositi/cantine - Garage		Produttivo
	Piano terra	Abitativo - Produttivo - Uso Pubblico - Fienile - Legnaia - Stalla - Depositi/cantine - Garage		
	Sottotetto	Abitativo - Produttivo - Uso Pubblico - Fienile - Legnaia - Stalla - Depositi/cantine - Garage		
2. Epoca di costruzione		Anno ____ - prima del 1860 - 1860-1920 - 1925-1960 - dopo il 1960		Dopo il 1960
4. Uso attuale		Agricolo, Abitativo, Misto abitativo/agricolo, Ricettivo, di Servizio, Artigianale, Deposito, Pubblico		Di servizio III°
5. Grado di utilizzo		Permanente - Stagionale - Sporadico - Abbandonato		Permanente
6. Elevazione strutturale		Numero di piani 1	Numero di piani liberi 0	
7. Caratteristiche dell'edificio				
Tipo costruttivo		Pietra - Pietra/Legno - Pietra/Telaio legno - Pietra/Blockbau - Pietra/Capriata legno - Blockbau - Telaio legno - Assito legno - Blocchi cemento		Cemento
Strutture orizzontali		Avvolti- Solaio in legno - Solaio in cemento		-
Finiture esterne		Sassi a vista - Raso sasso - Intonaco grezzo - Intonaco fine - Legno		Intonaco/sasso
Elementi in aggetto		Scale - Balconi - Ballatoi - Camini - Forno - Graticci		Camini
Tetto - forma		Capanna (due falde) - Traverso (due falde) - Padiglione (quattro falde) - Falda unica		Orizzontale
Tetto - struttura		Legno - Cemento - Metallo		Cemento
Manto di copertura		Lamiera ondulata - Lamiera nastro - Coppi cotto - Scandole - Mista - Tegole		Copertura piana
Accessori tetto		Abbaini - Timpani - Finestre in falda - Pannelli tecnologici -		Camini
Contorni delle porte		Pietra - Legno - Sassi - Intonaco		Granito
Porte		Legno tradizionale - Legno in stile - Legno - Ferro		Legno
Portoni		Legno - Ferro - Alluminio		-
Contorni delle finestre		Pietra - Legno - Sassi - Intonaco		Granito
Finestre		Legno tradizionale - Legno in stile - Legno - Ferro - Alluminio - PVC		Legno
Ante oscuro		Legno - PV C - Alluminio		-
Inferriate				-
Particolari di pregio		Affreschi - Inferriate - Pietre di contorno - Strutture lignee		-
Altri elementi				-
8. Tipologia architettonica		Originale - Modificata (grado leggero) - Trasformata (grado medio) - Alterata (grado notevole)		Trasformata
9. Permanenza caratteri storici				
Volumetrici		Alta (volume originario) - Media (ampliamenti tipologici) - Bassa (modifiche degradanti) - Nulla		Bassa
Costruttivi		Alta (mantenimento strutture) - Media (modifiche parziali p.ed. tamponamenti) - Bassa (rifacimenti)		Bassa
Complementari		Alta (serramenti e portoni originari) - Media (sostituzioni in stile) - Bassa (sostituzioni incongrue)		Bassa
Decorativi		Alta (affreschi e intonaci originari) - Media (modifiche in stile) - Bassa (alterazioni o perdita decori)		-
10. Conservazione strutturale		Ottima (necessità di manutenzione o risanamento) - Buona (risanamento e ripristini) - Discreta (ristrutturazione) - Cadente (necessità di interventi strutturali pesanti) - Nulla (rudere)		Ottima
11. Ampliamenti		Alta - Media - Bassa		Bassa
Congruenza		Alta - Media - Bassa		Recente
Epoca				-
12. Pertinenze		Area verde libera - Piazzale di servizio - Parcheggio -		-
13. Qualità spazi di pertinenza		Alta (conservazione) - Media (ripristini) - Bassa (riqualificazione)		-
14. Vincoli legislativi		Bene tutelato BBAA (LP 22/91) - Vincolo indiretto BAA - Area SIC		-
15. Categoria intervento		PGIS 1985 C	PRG in vigore C	Attuazione:

## PROGETTO

Unità Edilizia Nr.: **23**

1. Categoria di intervento	M1/M2 = Manutenzione R2 = Risanamento R4 = Sostituzione Edilizia R6 = Demolizione senza ric.	R1 = Restauro R3 = Ristrutturazione R5 = Demolizione con ricostruzione R7 = Riqualificazione volumi accessori	R3
2. Modifica uso originario	Cambio Modifica d'uso Totale - Modifica d'uso Parziale		
3. Destinazione d'uso ammessa	Agricolo - Abitativo - Misto abitativo/agricolo - Ricettivo/Turistico - di Servizio - Produttivo - Dep.		
4. Ampliamenti di volume	Ampliamento assegnato in percentuale del volume costruito esistente (entro e fuori terra) Volume massimo in ampliamento o Volume massimo per ricostruzioni (espresso in mc.) Sopraelevazioni		
5. Spazi di pertinenza	Conservazione - Risanamento - Ristrutturazione - Ripristino		
6. Note e prescrizioni relative alle modalità di intervento			

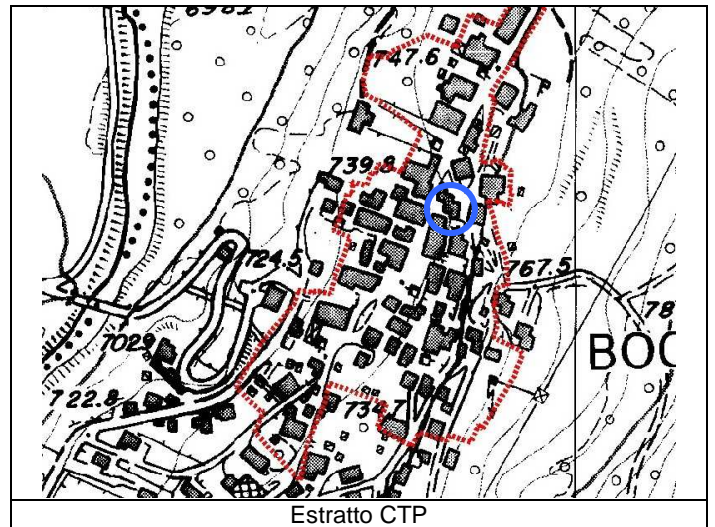
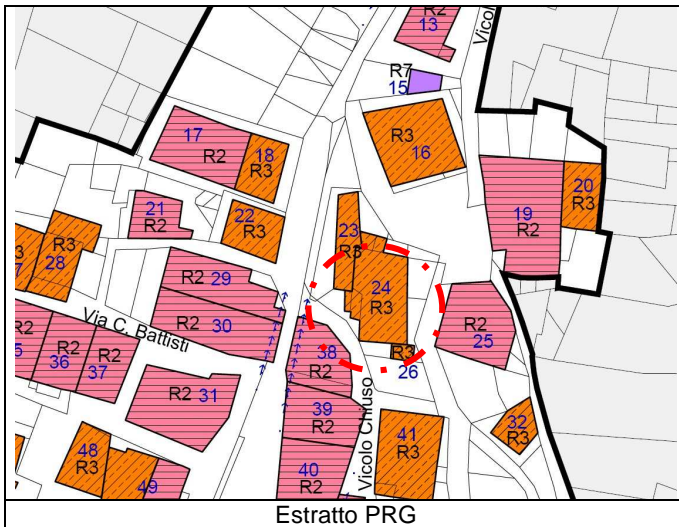


**P.R.G. del comune di BOCENAGO**  
**PIANO INSEDIAMENTI STORICI**

Unità Edilizia Nr.: **24**

Comprensorio	C8 - Giudicarie
Comune Amministrativo	Bocenago
Comune Catastale	Bocenago
Via o località	Via Antonio Ferrazza

N. particella ed. o fond.	.109/2
Data rilievo	20/06/07
Rilevatore analisi	fp
Foto archivio nr.	



## ANALISI

Unità Edilizia Nr.: **24**

<b>1. Tipologia funzionale originaria</b> <b>2. Epoca di costruzione</b> <b>4. Uso attuale</b> <b>5. Grado di utilizzo</b>	<b>Prevalente</b> <b>Piano terra</b> <b>Sottotetto</b>	Abitativo - Produttivo - Uso Pubblico - Fienile - Legnaia - Stalla - Depositi/cantine - Garage Abitativo - Produttivo - Uso Pubblico - Fienile - Legnaia - Stalla - Depositi/cantine - Garage Abitativo - Produttivo - Uso Pubblico - Fienile - Legnaia - Stalla - Depositi/cantine - Garage Anno ____ - prima del 1860 - 1860-1920 - 1925-1960 - dopo il 1960 Agricolo, Abitativo, Misto abitativo/agricolo, Ricettivo, di Servizio, Artigianale, Deposito, Pubblico Permanente - Stagionale - Sporadico - Abbandonato	Abitativo Abitativo Abitativo prima del 1860 Abitativo Sporadico
<b>6. Elevazione strutturale</b>		Numero di piani <b>5</b> Numero di piani liberi <b>0</b>	
<b>7. Caratteristiche dell'edificio</b>			
Tipo costruttivo Strutture orizzontali Finiture esterne Elementi in aggetto Tetto - forma Tetto - struttura Manto di copertura Accessori tetto Contorni delle porte Porte Portoni Contorni delle finestre Finestre Ante oscuro Inferriate Particolari di pregio Altri elementi		Pietra - Pietra/Legno - Pietra/Telaio legno - Pietra/Blockbau - Pietra/Capriata legno - Blockbau - Telaio legno - Assito legno - Blocchi cemento Avvolti- Solaio in legno - Solaio in cemento Sassi a vista - Raso sasso - Intonaco grezzo - Intonaco fine - Legno Scale - Balconi - Ballatoi - Camini - Forno - Graticci Capanna (due falde) - Traverso (due falde) - Padiglione (quattro falde) - Falda unica Legno - Cemento - Metallo Lamiera ondulata - Lamiera nastro - Coppi cotto - Scandole - Mista - Tegole Abbaini - Timpani - Finestre in falda - Pannelli tecnologici - Pietra - Legno - Sassi - Intonaco Legno tradizionale - Legno in stile - Legno - Ferro Legno - Ferro - Alluminio Pietra - Legno - Sassi - Intonaco Legno tradizionale - Legno in stile - Legno - Ferro - Alluminio - PVC Legno - PV C - Alluminio Affreschi - Inferriate - Pietre di contorno - Strutture lignee	Cemento Solaio in cemento Intonaco Abbaino Timpano Legno Tegole Camini /antenne Muratura Legno Ferro Intonaco/Pietra Legno Legno - - -
<b>8. Tipologia architettonica</b> <b>9. Permanenza caratteri storici</b>		Originale - Modificata (grado leggero) - Trasformata (grado medio) - Alterata (grado notevole)	Alterata
Volumetrici Costruttivi Complementari Decorativi		Alta (volume originario) - Media (ampliamenti tipologici) - Bassa (modifiche degradanti) - Nulla Alta (mantenimento strutture) - Media (modifiche parziali p.ed. tamponamenti) - Bassa (rifacimenti) Alta (serramenti e portoni originari) - Media (sostituzioni in stile) - Bassa (sostituzioni incongrue) Alta (affreschi e intonaci originari) - Media (modifiche in stile) - Bassa (alterazioni o perdita decori)	Media Bassa Bassa -
<b>10. Conservazione strutturale</b> <b>11. Ampliamenti</b> <b>Congruenza</b> <b>Epoca</b>		Ottima (necessità di manutenzione o risanamento) - Buona (risanamento e ripristini) - Discreta (ristrutturazione) - Cadente (necessità di interventi strutturali pesanti) - Nulla (rudere) Alta - Media - Bassa Alta - Media - Bassa Area verde libera - Piazzale di servizio - Parcheggio - Alta (conservazione) - Media (ripristini) - Bassa (riqualificazione) Bene tutelato BBAA (LP 22/91) - Vincolo indiretto BAA - Area SIC	Ottima Media Recente Ciottolato/Verde Alta -
<b>12. Pertinenze</b> <b>13. Qualità spazi di pertinenza</b> <b>14. Vincoli legislativi</b>		PGIS 1985 C      PRG in vigore C	Attuazione:

## PROGETTO

Unità Edilizia Nr.: **24**

<b>1. Categoria di intervento</b> <b>2. Modifica uso originario</b> <b>3. Destinazione d'uso ammessa</b> <b>4. Ampliamenti di volume</b>	M1/M2 = Manutenzione      R1 = Restauro R2 = Risanamento          R3 = Ristrutturazione R4 = Sostituzione Edilizia      R5 = Demolizione con ricostruzione R6 = Demolizione senza ric.      R7 = Riqualificazione volumi accessori Cambio Modifica d'uso Totale - Modifica d'uso Parziale Agricolo - Abitativo - Misto abitativo/agricolo - Ricettivo/Turistico - di Servizio - Produttivo - Dep. Ampliamento assegnato in percentuale del volume costruito esistente (entro e fuori terra) Volume massimo in ampliamento o Volume massimo per ricostruzioni (espresso in mc.) Sopraelevazioni Conservazione - Risanamento - Ristrutturazione - Ripristino	<div style="font-size: 2em; text-align: center; padding: 20px;">R3</div>
<b>5. Spazi di pertinenza</b>		
<b>6. Note e prescrizioni relative alle modalità di intervento</b>		

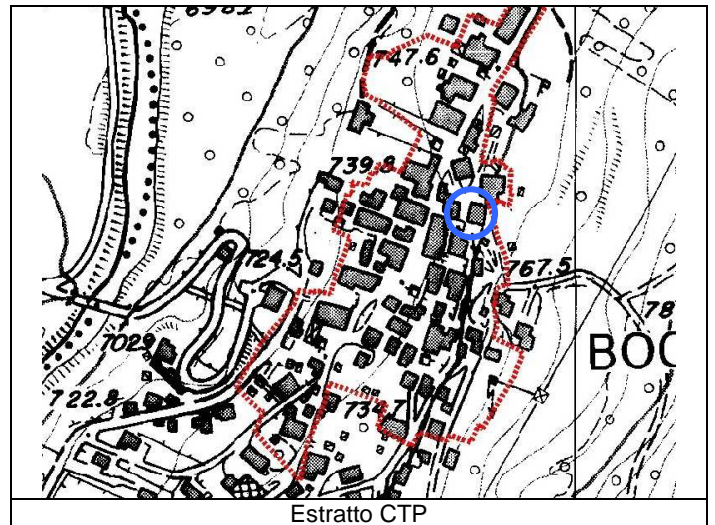
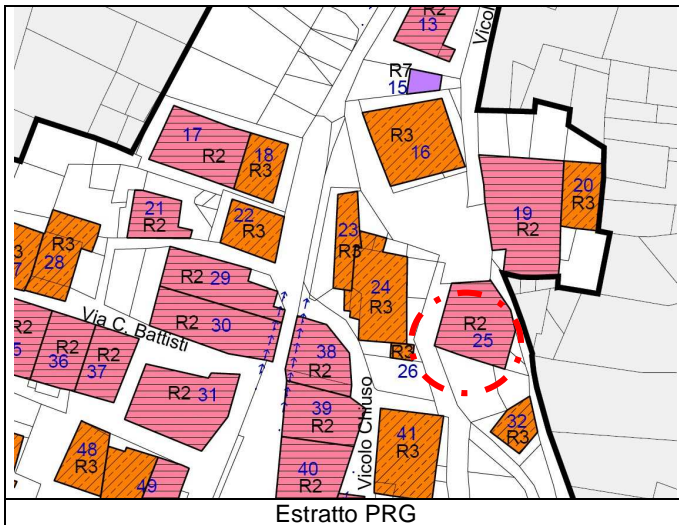


**P.R.G. del comune di BOCENAGO**  
**PIANO INSEDIAMENTI STORICI**

Unità Edilizia Nr.: **25**

Comprensorio	C8 - Giudicarie
Comune Amministrativo	Bocenago
Comune Catastale	Bocenago
Via o località	Via Nuova

N. particella ed. o fond.	.129/1
Data rilievo	20/06/07
Rilevatore analisi	fp
Foto archivio nr.	



## ANALISI

Unità Edilizia Nr.: **25**

1. Tipologia funzionale originaria	Prevalente	Abitativo - Produttivo - Uso Pubblico - Fienile - Legnaia - Stalla - Depositi/cantine - Garage		Abitativo
	Piano terra	Abitativo - Produttivo - Uso Pubblico - Fienile - Legnaia - Stalla - Depositi/cantine - Garage		Abitativo
	Sottotetto	Abitativo - Produttivo - Uso Pubblico - Fienile - Legnaia - Stalla - Depositi/cantine - Garage		Abitativo
2. Epoca di costruzione		Anno ____ - prima del 1860 - 1860-1920 - 1925-1960 - dopo il 1960		prima del 1860
4. Uso attuale		Agricolo, Abitativo, Misto abitativo/agricolo, Ricettivo, di Servizio, Artigianale, Deposito, Pubblico		Abitativo
5. Grado di utilizzo		Permanente - Stagionale - Sporadico - Abbandonato		Permanente
6. Elevazione strutturale		Numero di piani 4	Numero di piani liberi 0	
7. Caratteristiche dell'edificio				
Tipo costruttivo		Pietra - Pietra/Legno - Pietra/Telaio legno - Pietra/Blockbau - Pietra/Capriata legno - Blockbau - Telaio legno - Assito legno - Blocchi cemento		Muratura
Strutture orizzontali		Avvolti- Solaio in legno - Solaio in cemento		Solaio in legno
Finiture esterne		Sassi a vista - Raso sasso - Intonaco grezzo - Intonaco fine - Legno		Raso sasso/legno
Elementi in oggetto		Scale - Balconi - Ballatoi - Camini - Forno - Graticci		Abbaino/camini
Tetto - forma		Capanna (due falde) - Traverso (due falde) - Padiglione (quattro falde) - Falda unica		Misto
Tetto - struttura		Legno - Cemento - Metallo		Legno
Manto di copertura		Lamiera ondulata - Lamiera nastro - Coppi cotto - Scandole - Mista - Tegole		Onduline
Accessori tetto		Abbaini - Timpani - Finestre in falda - Pannelli tecnologici -		Camini/antenne/parabole
Contorni delle porte		Pietra - Legno - Sassi - Intonaco		Granito/legno
Porte		Legno tradizionale - Legno in stile - Legno - Ferro		Legno
Portoni		Legno - Ferro - Alluminio		-
Contorni delle finestre		Pietra - Legno - Sassi - Intonaco		Pietra/Legno
Finestre		Legno tradizionale - Legno in stile - Legno - Ferro - Alluminio - PVC		Legno
Ante oscuro		Legno - PV C - Alluminio		Legno
Inferriate				-
Particolari di pregio		Affreschi - Inferriate - Pietre di contorno - Strutture lignee		Affreschi
Altri elementi				-
8. Tipologia architettonica		Originale - Modificata (grado leggero) - Trasformata (grado medio) - Alterata (grado notevole)		Alterata
9. Permanenza caratteri storici				
Volumetrici		Alta (volume originario) - Media (ampliamenti tipologici) - Bassa (modifiche degradanti) - Nulla		Media
Costruttivi		Alta (mantenimento strutture) - Media (modifiche parziali p.ed. tamponamenti) - Bassa (rifacimenti)		Media
Complementari		Alta (serramenti e portoni originari) - Media (sostituzioni in stile) - Bassa (sostituzioni incongrue)		Media
Decorativi		Alta (affreschi e intonaci originari) - Media (modifiche in stile) - Bassa (alterazioni o perdita decori)		Media
10. Conservazione strutturale		Ottima (necessità di manutenzione o risanamento) - Buona (risanamento e ripristini) - Discreta (ristrutturazione) - Cadente (necessità di interventi strutturali pesanti) - Nulla (rudere)		Ottima
11. Ampliamenti		Alta - Media - Bassa		Media
Congruenza		Alta - Media - Bassa		Recente
Epoca		Area verde libera - Piazzale di servizio - Parcheggio -		Ciottolato/Verde
12. Pertinenze		Alta (conservazione) - Media (ripristini) - Bassa (riqualificazione)		Alta
13. Qualità spazi di pertinenza		Bene tutelato BBAA (LP 22/91) - Vincolo indiretto BAA - Area SIC		-
14. Vincoli legislativi				
15. Categoria intervento		PGIS 1985 B	PRG in vigore B	Attuazione:

## PROGETTO

Unità Edilizia Nr.: **25**

1. Categoria di intervento	M1/M2 = Manutenzione R2 = Risanamento R4 = Sostituzione Edilizia R6 = Demolizione senza ric.	R1 = Restauro R3 = Ristrutturazione R5 = Demolizione con ricostruzione R7 = Riqualificazione volumi accessori	R2
2. Modifica uso originario	Cambio Modifica d'uso Totale - Modifica d'uso Parziale		
3. Destinazione d'uso ammessa	Agricolo - Abitativo - Misto abitativo/agricolo - Ricettivo/Turistico - di Servizio - Produttivo - Dep.		
4. Ampliamenti di volume	Ampliamento assegnato in percentuale del volume costruito esistente (entro e fuori terra) Volume massimo in ampliamento o Volume massimo per ricostruzioni (espresso in mc.) Sopraelevazioni		
5. Spazi di pertinenza	Conservazione - Risanamento - Ristrutturazione - Ripristino		
6. Note e prescrizioni relative alle modalità di intervento			



**P.R.G. del comune di BOCENAGO**  
**PIANO INSEDIAMENTI STORICI**

Unità Edilizia Nr.: **26**

Comprensorio	C8 - Giudicarie
Comune Amministrativo	Bocenago
Comune Catastale	Bocenago
Via o località	Via Antonio Ferrazza

N. particella ed. o fond.	100/1
Data rilievo	20/06/07
Rilevatore analisi	fp
Foto archivio nr.	

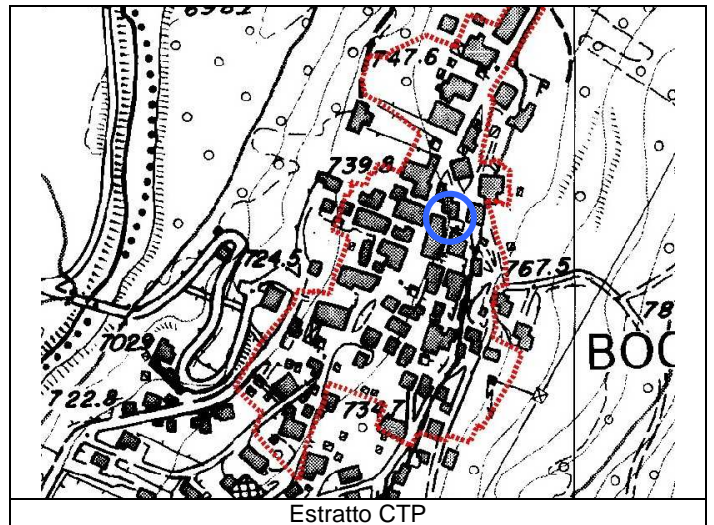
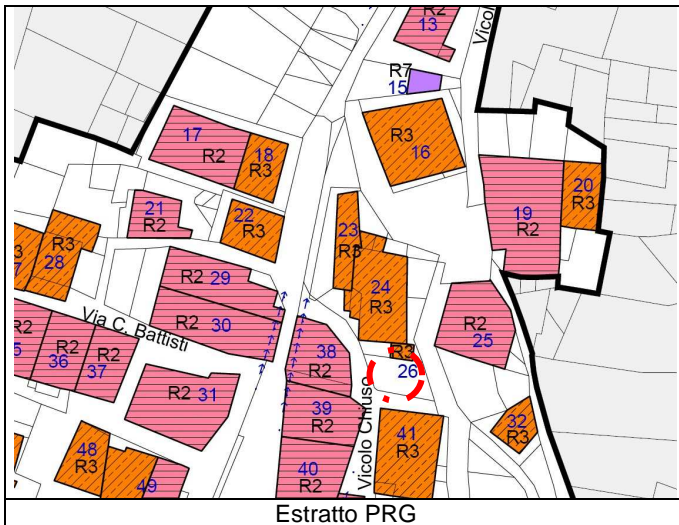


Foto 1: sud-est



Foto 2: sud



Foto 3: sud-est

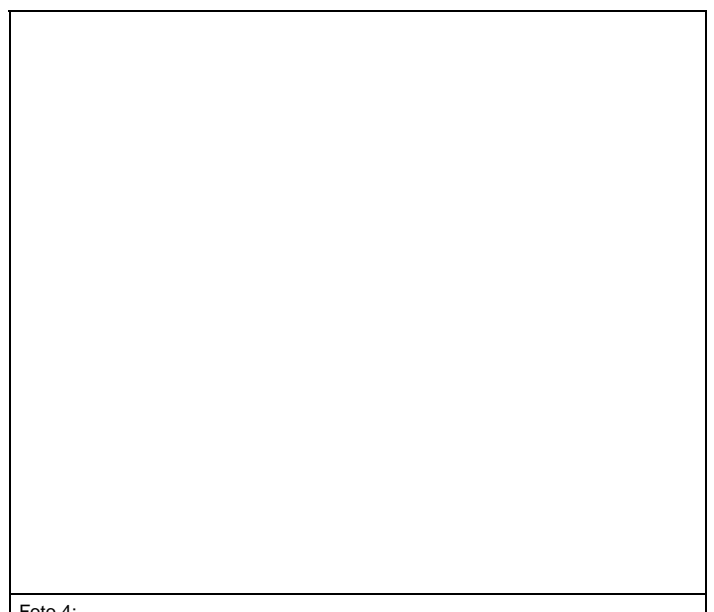


Foto 4:

# ANALISI

Unità Edilizia Nr.: 26

1. Tipologia funzionale originaria	Prevalente	Abitativo - Produttivo - Uso Pubblico - Fienile - Legnaia - Stalla - Depositi/cantine - Garage		Legnaia
	Piano terra	Abitativo - Produttivo - Uso Pubblico - Fienile - Legnaia - Stalla - Depositi/cantine - Garage		Legnaia
	Sottotetto	Abitativo - Produttivo - Uso Pubblico - Fienile - Legnaia - Stalla - Depositi/cantine - Garage		Legnaia
2. Epoca di costruzione		Anno ____ - prima del 1860 - 1860-1920 - 1925-1960 - dopo il 1960		dopo il 1960
4. Uso attuale		Agricolo, Abitativo, Misto abitativo/agricolo, Ricettivo, di Servizio, Artigianale, Deposito, Pubblico		Garage
5. Grado di utilizzo		Permanente - Stagionale - Sporadico - Abbandonato		Permanente
6. Elevazione strutturale		Numero di piani 2	Numero di piani liberi 0	
7. Caratteristiche dell'edificio				
Tipo costruttivo		Pietra - Pietra/Legno - Pietra/Telaio legno - Pietra/Blockbau - Pietra/Capriata legno - Blockbau - Telaio legno - Assito legno - Blocchi cemento		Muratura
Strutture orizzontali		Avvolto - Solaio in legno - Solaio in cemento		Solaio in cemento
Finiture esterne		Sassi a vista - Raso sasso - Intonaco grezzo - Intonaco fine - Legno		Intonaco
Elementi in aggetto		Scale - Balconi - Ballatoi - Camini - Forno - Graticci		-
Tetto - forma		Capanna (due falde) - Traverso (due falde) - Padiglione (quattro falde) - Falda unica		Piano
Tetto - struttura		Legno - Cemento - Metallo		Cemento
Manto di copertura		Lamiera ondulata - Lamiera nastro - Coppi cotto - Scandole - Mista - Tegole		Copertura piana
Accessori tetto		Abbaini - Timpani - Finestre in falda - Pannelli tecnologici -		-
Contorni delle porte		Pietra - Legno - Sassi - Intonaco		-
Porte		Legno tradizionale - Legno in stile - Legno - Ferro		Legno
Portoni		Legno - Ferro - Alluminio		Ferro
Contorni delle finestre		Pietra - Legno - Sassi - Intonaco		Intonaco/Pietra
Finestre		Legno tradizionale - Legno in stile - Legno - Ferro - Alluminio - PVC		Legno
Ante oscuro		Legno - PV C - Alluminio		-
Inferriate				-
Particolari di pregio		Affreschi - Inferriate - Pietre di contorno - Strutture lignee		-
Altri elementi				-
8. Tipologia architettonica		Originale - Modificata (grado leggero) - Trasformata (grado medio) - Alterata (grado notevole)		-
9. Permanenza caratteri storici				
Volumetrici		Alta (volume originario) - Media (ampliamenti tipologici) - Bassa (modifiche degradanti) - Nulla		-
Costruttivi		Alta (mantenimento strutture) - Media (modifiche parziali p.ed. tamponamenti) - Bassa (rifacimenti)		-
Complementari		Alta (serramenti e portoni originari) - Media (sostituzioni in stile) - Bassa (sostituzioni incongrue)		-
Decorativi		Alta (affreschi e intonaci originari) - Media (modifiche in stile) - Bassa (alterazioni o perdita decori)		-
10. Conservazione strutturale		Ottima (necessità di manutenzione o risanamento) - Buona (risanamento e ripristini) - Discreta (ristrutturazione) - Cadente (necessità di interventi strutturali pesanti) - Nulla (rudere)		Ottima
11. Ampliamenti		Alta - Media - Bassa		-
Congruenza		Alta - Media - Bassa		-
Epoca		Area verde libera - Piazzale di servizio - Parcheggio -		-
12. Pertinenze		Alta (conservazione) - Media (ripristini) - Bassa (riqualificazione)		-
13. Qualità spazi di pertinenza		Bene tutelato BBAA (LP 22/91) - Vincolo indiretto BAA - Area SIC		-
14. Vincoli legislativi				
15. Categoria intervento		PGIS 1985 C	PRG in vigore C	Attuazione:

# PROGETTO

Unità Edilizia Nr.: 26

1. Categoria di intervento	M1/M2 = Manutenzione R2 = Risanamento R4 = Sostituzione Edilizia R6 = Demolizione senza ric.	R1 = Restauro R3 = Ristrutturazione R5 = Demolizione con ricostruzione R7 = Riqualificazione volumi accessori	R3
2. Modifica uso originario	Cambio Modifica d'uso Totale - Modifica d'uso Parziale		
3. Destinazione d'uso ammessa	Agricolo - Abitativo - Misto abitativo/agricolo - Ricettivo/Turistico - di Servizio - Produttivo - Dep.		
4. Ampliamenti di volume	Ampliamento assegnato in percentuale del volume costruito esistente (entro e fuori terra) Volume massimo in ampliamento o Volume massimo per ricostruzioni (espresso in mc.) Sopraelevazioni		
5. Spazi di pertinenza	Conservazione - Risanamento - Ristrutturazione - Ripristino		
6. Note e prescrizioni relative alle modalità di intervento			



**P.R.G. del comune di BOCENAGO**  
**PIANO INSEDIAMENTI STORICI**

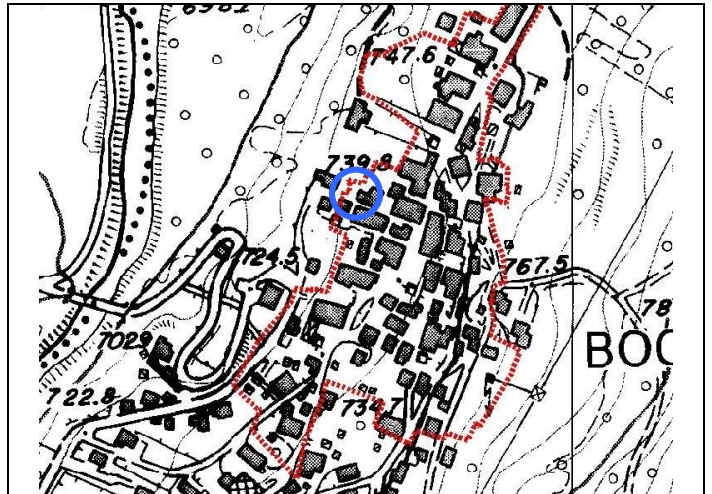
Unità Edilizia Nr.: **27**

Comprensorio	C8 - Giudicarie
Comune Amministrativo	Bocenago
Comune Catastale	Bocenago
Via o località	Via Antonio Ferrazza

N. particella ed. o fond.	.45
Data rilievo	20/06/07
Rilevatore analisi	fp
Foto archivio nr.	



Estratto PRG



Estratto CTP



Foto 1: ovest



Foto 2: sud-ovest

Foto 3:

Foto 4:

## ANALISI

Unità Edilizia Nr.: 27

1. Tipologia funzionale originaria	Prevalente	Abitativo - Produttivo - Uso Pubblico - Fienile - Legnaia - Stalla - Depositi/cantine - Garage		Abitativo
	Piano terra	Abitativo - Produttivo - Uso Pubblico - Fienile - Legnaia - Stalla - Depositi/cantine - Garage		Abitativo
	Sottotetto	Abitativo - Produttivo - Uso Pubblico - Fienile - Legnaia - Stalla - Depositi/cantine - Garage		Abitativo
2. Epoca di costruzione		Anno ____ - prima del 1860 - 1860-1920 - 1925-1960 - dopo il 1960		prima del 1860
4. Uso attuale		Agricolo, Abitativo, Misto abitativo/agricolo, Ricettivo, di Servizio, Artigianale, Deposito, Pubblico		Abitativo
5. Grado di utilizzo		Permanente - Stagionale - Sporadico - Abbandonato		Permanente
6. Elevazione strutturale		Numero di piani 3	Numero di piani liberi 0	
7. Caratteristiche dell'edificio				
Tipo costruttivo		Pietra - Pietra/Legno - Pietra/Telaio legno - Pietra/Blockbau - Pietra/Capriata legno - Blockbau - Telaio legno - Assito legno - Blocchi cemento		Muratura
Strutture orizzontali		Avvolto - Solaio in legno - Solaio in cemento		Solaio in cemento
Finiture esterne		Sassi a vista - Raso sasso - Intonaco grezzo - Intonaco fine - Legno		Sasso/legno
Elementi in aggetto		Scale - Balconi - Ballatoi - Camini - Forno - Graticci		Balconi
Tetto - forma		Capanna (due falde) - Traverso (due falde) - Padiglione (quattro falde) - Falda unica		Misto
Tetto - struttura		Legno - Cemento - Metallo		Legno
Manto di copertura		Lamiera ondulata - Lamiera nastro - Coppi cotto - Scandole - Mista - Tegole		Cotto marsigliesi
Accessori tetto		Abbaini - Timpani - Finestre in falda - Pannelli tecnologici -		Camini
Contorni delle porte		Pietra - Legno - Sassi - Intonaco		Granito/cemento
Porte		Legno tradizionale - Legno in stile - Legno - Ferro		Legno
Portoni		Legno - Ferro - Alluminio		Legno
Contorni delle finestre		Pietra - Legno - Sassi - Intonaco		Pietra
Finestre		Legno tradizionale - Legno in stile - Legno - Ferro - Alluminio - PVC		Legno
Ante oscuro		Legno - PV C - Alluminio		Legno
Inferriate				Ferro battuto
Particolari di pregio		Affreschi - Inferriate - Pietre di contorno - Strutture lignee		-
Altri elementi				-
8. Tipologia architettonica		Originale - Modificata (grado leggero) - Trasformata (grado medio) - Alterata (grado notevole)		Modificata
9. Permanenza caratteri storici				
Volumetrici		Alta (volume originario) - Media (ampliamenti tipologici) - Bassa (modifiche degradanti) - Nulla		Alta
Costruttivi		Alta (mantenimento strutture) - Media (modifiche parziali p.ed. tamponamenti) - Bassa (rifacimenti)		Alta
Complementari		Alta (serramenti e portoni originari) - Media (sostituzioni in stile) - Bassa (sostituzioni incongrue)		Media
Decorativi		Alta (affreschi e intonaci originari) - Media (modifiche in stile) - Bassa (alterazioni o perdita decori)		-
10. Conservazione strutturale		Ottima (necessità di manutenzione o risanamento) - Buona (risanamento e ripristini) - Discreta (ristrutturazione) - Cadente (necessità di interventi strutturali pesanti) - Nulla (rudere)		Buona
11. Ampliamenti		Alta - Media - Bassa		-
Congruenza		Alta - Media - Bassa		-
Epoca		Area verde libera - Piazzale di servizio - Parcheggio -		Ciottolato/Verde
12. Pertinenze		Alta (conservazione) - Media (ripristini) - Bassa (riqualificazione)		Media
13. Qualità spazi di pertinenza		Bene tutelato BBAA (LP 22/91) - Vincolo indiretto BAA - Area SIC		-
14. Vincoli legislativi				
15. Categoria intervento		PGIS 1985 CP	PRG in vigore CP	Attuazione:

## PROGETTO

Unità Edilizia Nr.: 27

1. Categoria di intervento	M1/M2 = Manutenzione R2 = Risanamento R4 = Sostituzione Edilizia R6 = Demolizione senza ric.	R1 = Restauro R3 = Ristrutturazione R5 = Demolizione con ricostruzione R7 = Riqualificazione volumi accessori	R3
2. Modifica uso originario	Cambio Modifica d'uso Totale - Modifica d'uso Parziale		
3. Destinazione d'uso ammessa	Agricolo - Abitativo - Misto abitativo/agricolo - Ricettivo/Turistico - di Servizio - Produttivo - Dep.		
4. Ampliamenti di volume	Ampliamento assegnato in percentuale del volume costruito esistente (entro e fuori terra) Volume massimo in ampliamento o Volume massimo per ricostruzioni (espresso in mc.) Sopraelevazioni		
5. Spazi di pertinenza	Conservazione - Risanamento - Ristrutturazione - Ripristino		
6. Note e prescrizioni relative alle modalità di intervento			



**P.R.G. del comune di BOCENAGO**  
**PIANO INSEDIAMENTI STORICI**

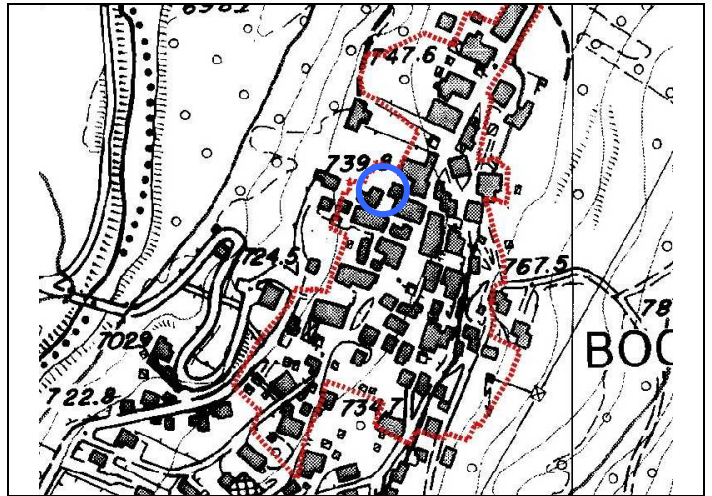
Unità Edilizia Nr.: **28**

Comprensorio	C8 - Giudicarie
Comune Amministrativo	Bocenago
Comune Catastale	Bocenago
Via o località	Via Antonio Ferrazza

N. particella ed. o fond.	.45
Data rilievo	20/06/07
Rilevatore analisi	fp
Foto archivio nr.	



Estratto PRG



Estratto CTP



Foto 1: est



Foto 2: sud-est



Foto 3: nord

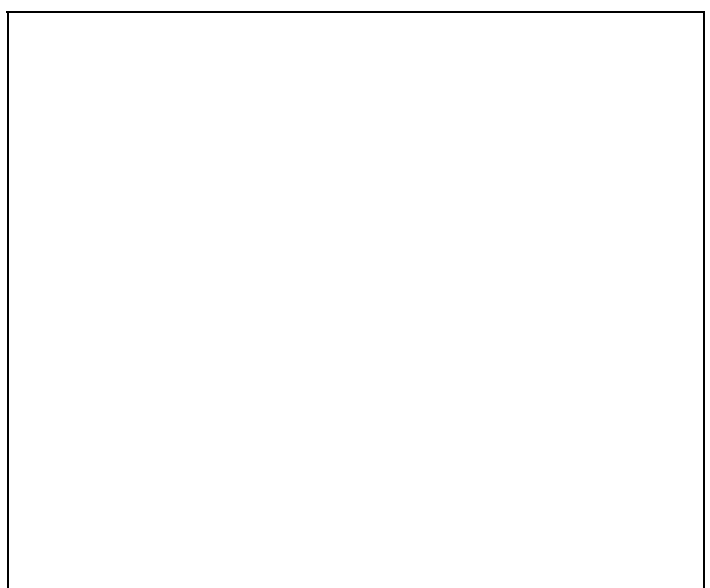


Foto 4: nord

## ANALISI

Unità Edilizia Nr.: **28**

1. Tipologia funzionale originaria	Prevalente	Abitativo - Produttivo - Uso Pubblico - Fienile - Legnaia - Stalla - Depositi/cantine - Garage		Abitativo
	Piano terra	Abitativo - Produttivo - Uso Pubblico - Fienile - Legnaia - Stalla - Depositi/cantine - Garage		Legnaia
	Sottotetto	Abitativo - Produttivo - Uso Pubblico - Fienile - Legnaia - Stalla - Depositi/cantine - Garage		Abitativo
2. Epoca di costruzione		Anno ____ - prima del 1860 - 1860-1920 - 1925-1960 - dopo il 1960		prima del 1860
4. Uso attuale		Agricolo, Abitativo, Misto abitativo/agricolo, Ricettivo, di Servizio, Artigianale, Deposito, Pubblico		Abitativo
5. Grado di utilizzo		Permanente - Stagionale - Sporadico - Abbandonato		Permanente
6. Elevazione strutturale		Numero di piani 5	Numero di piani liberi 0	
7. Caratteristiche dell'edificio				
Tipo costruttivo		Pietra - Pietra/Legno - Pietra/Telaio legno - Pietra/Blockbau - Pietra/Capriata legno - Blockbau - Telaio legno - Assito legno - Blocchi cemento		Muratura/cemento
Strutture orizzontali		Avvolto - Solaio in legno - Solaio in cemento		Solaio in cemento
Finiture esterne		Sassi a vista - Raso sasso - Intonaco grezzo - Intonaco fine - Legno		Intonaco/sasso
Elementi in aggetto		Scale - Balconi - Ballatoi - Camini - Forno - Graticci		Balconi
Tetto - forma		Capanna (due falde) - Traverso (due falde) - Padiglione (quattro falde) - Falda unica		Misto
Tetto - struttura		Legno - Cemento - Metallo		Legno
Manto di copertura		Lamiera ondulata - Lamiera nastro - Coppi cotto - Scandole - Mista - Tegole		Cotto marsigliesi
Accessori tetto		Abbaini - Timpani - Finestre in falda - Pannelli tecnologici -		Camini
Contorni delle porte		Pietra - Legno - Sassi - Intonaco		Granito/muratura
Porte		Legno tradizionale - Legno in stile - Legno - Ferro		Legno
Portoni		Legno - Ferro - Alluminio		Legno
Contorni delle finestre		Pietra - Legno - Sassi - Intonaco		Pietra
Finestre		Legno tradizionale - Legno in stile - Legno - Ferro - Alluminio - PVC		Legno
Ante oscuro		Legno - PV C - Alluminio		Legno
Inferriate				-
Particolari di pregio		Affreschi - Inferriate - Pietre di contorno - Strutture lignee		-
Altri elementi				-
8. Tipologia architettonica		Originale - Modificata (grado leggero) - Trasformata (grado medio) - Alterata (grado notevole)		Alterata
9. Permanenza caratteri storici				
Volumetrici		Alta (volume originario) - Media (ampliamenti tipologici) - Bassa (modifiche degradanti) - Nulla		Media
Costruttivi		Alta (mantenimento strutture) - Media (modifiche parziali p.ed. tamponamenti) - Bassa (rifacimenti)		Bassa
Complementari		Alta (serramenti e portoni originari) - Media (sostituzioni in stile) - Bassa (sostituzioni incongrue)		Bassa
Decorativi		Alta (affreschi e intonaci originari) - Media (modifiche in stile) - Bassa (alterazioni o perdita decori)		-
10. Conservazione strutturale		Ottima (necessità di manutenzione o risanamento) - Buona (risanamento e ripristini) - Discreta (ristrutturazione) - Cadente (necessità di interventi strutturali pesanti) - Nulla (rudere)		Cadente
11. Ampliamenti		Alta - Media - Bassa		Media
Congruenza		Alta - Media - Bassa		Recente
Epoca		Area verde libera - Piazzale di servizio - Parcheggio -		Cemento
12. Pertinenze		Alta (conservazione) - Media (ripristini) - Bassa (riqualificazione)		Media
13. Qualità spazi di pertinenza		Bene tutelato BBAA (LP 22/91) - Vincolo indiretto BAA - Area SIC		-
14. Vincoli legislativi				
15. Categoria intervento		PGIS 1985 C	PRG in vigore C	Attuazione:

## PROGETTO

Unità Edilizia Nr.: **28**

1. Categoria di intervento	M1/M2 = Manutenzione R2 = Risanamento R4 = Sostituzione Edilizia R6 = Demolizione senza ric.	R1 = Restauro R3 = Ristrutturazione R5 = Demolizione con ricostruzione R7 = Riqualificazione volumi accessori	R3
2. Modifica uso originario	Cambio Modifica d'uso Totale - Modifica d'uso Parziale		
3. Destinazione d'uso ammessa	Agricolo - Abitativo - Misto abitativo/agricolo - Ricettivo/Turistico - di Servizio - Produttivo - Dep.		
4. Ampliamenti di volume	Ampliamento assegnato in percentuale del volume costruito esistente (entro e fuori terra) Volume massimo in ampliamento o Volume massimo per ricostruzioni (espresso in mc.) Sopraelevazioni		
5. Spazi di pertinenza	Conservazione - Risanamento - Ristrutturazione - Ripristino		
6. Note e prescrizioni relative alle modalità di intervento			



**P.R.G. del comune di BOCENAGO**  
**PIANO INSEDIAMENTI STORICI**

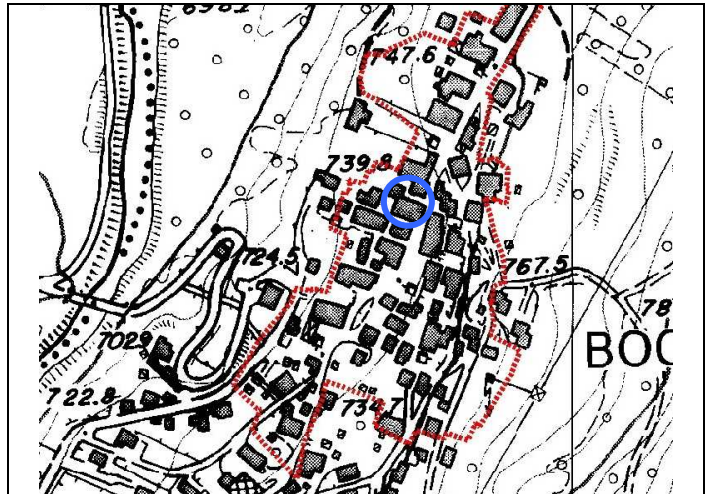
Unità Edilizia Nr.: **29**

Comprensorio	C8 - Giudicarie
Comune Amministrativo	Bocenago
Comune Catastale	Bocenago
Via o località	Via Antonio Ferrazza

N. particella ed. o fond.	.41
Data rilievo	21/06/07
Rilevatore analisi	fp
Foto archivio nr.	



Estratto PRG



Estratto CTP



Foto 1: est



Foto 2: ovest



Foto 3: nord



Foto 4: est

## ANALISI

Unità Edilizia Nr.: **29**

1. Tipologia funzionale originaria	Prevalente	Abitativo - Produttivo - Uso Pubblico - Fienile - Legnaia - Stalla - Depositi/cantine - Garage		Abitativo
	Piano terra	Abitativo - Produttivo - Uso Pubblico - Fienile - Legnaia - Stalla - Depositi/cantine - Garage		Abitativo
	Sottotetto	Abitativo - Produttivo - Uso Pubblico - Fienile - Legnaia - Stalla - Depositi/cantine - Garage		Abitativo
2. Epoca di costruzione		Anno ____ - prima del 1860 - 1860-1920 - 1925-1960 - dopo il 1960		prima del 1860
4. Uso attuale		Agricolo, Abitativo, Misto abitativo/agricolo, Ricettivo, di Servizio, Artigianale, Deposito, Pubblico		Abitativo
5. Grado di utilizzo		Permanente - Stagionale - Sporadico - Abbandonato		Permanente
6. Elevazione strutturale		Numero di piani 4	Numero di piani liberi 0	
7. Caratteristiche dell'edificio				
Tipo costruttivo		Pietra - Pietra/Legno - Pietra/Telaio legno - Pietra/Blockbau - Pietra/Capriata legno - Blockbau - Telaio legno - Assito legno - Blocchi cemento		Muratura
Strutture orizzontali		Avvolti- Solaio in legno - Solaio in cemento		Solaio in cemento
Finiture esterne		Sassi a vista - Raso sasso - Intonaco grezzo - Intonaco fine - Legno		Sasso
Elementi in aggetto		Scale - Balconi - Ballatoi - Camini - Forno - Graticci		Affresco/abbaino
Tetto - forma		Capanna (due falde) - Traverso (due falde) - Padiglione (quattro falde) - Falda unica		Misto
Tetto - struttura		Legno - Cemento - Metallo		Legno
Manto di copertura		Lamiera ondulata - Lamiera nastro - Coppi cotto - Scandole - Mista - Tegole		Cotto marsigliesi
Accessori tetto		Abbaini - Timpani - Finestre in falda - Pannelli tecnologici -		Camini/parabole
Contorni delle porte		Pietra - Legno - Sassi - Intonaco		Cemento
Porte		Legno tradizionale - Legno in stile - Legno - Ferro		Legno
Portoni		Legno - Ferro - Alluminio		Legno
Contorni delle finestre		Pietra - Legno - Sassi - Intonaco		Pietra
Finestre		Legno tradizionale - Legno in stile - Legno - Ferro - Alluminio - PVC		Legno
Ante oscuro		Legno - PV C - Alluminio		Legno
Inferriate				Ferro battuto
Particolari di pregio		Affreschi - Inferriate - Pietre di contorno - Strutture lignee		Affreschi
Altri elementi				-
8. Tipologia architettonica		Originale - Modificata (grado leggero) - Trasformata (grado medio) - Alterata (grado notevole)		Modificata
9. Permanenza caratteri storici				
Volumetrici		Alta (volume originario) - Media (ampliamenti tipologici) - Bassa (modifiche degradanti) - Nulla		Media
Costruttivi		Alta (mantenimento strutture) - Media (modifiche parziali p.ed. tamponamenti) - Bassa (rifacimenti)		Media
Complementari		Alta (serramenti e portoni originari) - Media (sostituzioni in stile) - Bassa (sostituzioni incongrue)		Bassa
Decorativi		Alta (affreschi e intonaci originari) - Media (modifiche in stile) - Bassa (alterazioni o perdita decori)		Media
10. Conservazione strutturale		Ottima (necessita di manutenzione o risanamento) - Buona (risanamento e ripristini) - Discreta (ristrutturazione) - Cadente (necessità di interventi strutturali pesanti) - Nulla (rudere)		Buona
11. Ampliamenti	Congruenza	Alta - Media - Bassa		Alta
	Epoca	Alta - Media - Bassa		Media
12. Pertinenze		Area verde libera - Piazzale di servizio - Parcheggio -		Cemento
13. Qualità spazi di pertinenza		Alta (conservazione) - Media (ripristini) - Bassa (riqualificazione)		Media
14. Vincoli legislativi		Bene tutelato BBAA (LP 22/91) - Vincolo indiretto BAA - Area SIC		-
15. Categoria intervento		PGIS 1985 B	PRG in vigore B	Attuazione:

## PROGETTO

Unità Edilizia Nr.: **29**

1. Categoria di intervento	M1/M2 = Manutenzione R2 = Risanamento R4 = Sostituzione Edilizia R6 = Demolizione senza ric.	R1 = Restauro R3 = Ristrutturazione R5 = Demolizione con ricostruzione R7 = Riqualificazione volumi accessori	<b>R2</b>
2. Modifica uso originario	Cambio Modifica d'uso Totale - Modifica d'uso Parziale		
3. Destinazione d'uso ammessa	Agricolo - Abitativo - Misto abitativo/agricolo - Ricettivo/Turistico - di Servizio - Produttivo - Dep.		
4. Ampliamenti di volume	Ampliamento assegnato in percentuale del volume costruito esistente (entro e fuori terra)		
	Volume massimo in ampliamento o Volume massimo per ricostruzioni (espresso in mc.)		
	Sopraelevazioni		
5. Spazi di pertinenza	Conservazione - Risanamento - Ristrutturazione - Ripristino		
6. Note e prescrizioni relative alle modalità di intervento		<p>Possibilità di realizzare nuove aperture finestrate come quelle esistenti mantenendo passo e allineamenti tradizionali.</p> <p>Nel caso di intervento di risanamento o ristrutturazione occorre prevedere la realizzazione di un porticato pubblico lungo la via principale del paese.</p> <p>Possibilità di ampliare la finestra al piano terra prospetto ovest nelle forme e tipologie con granito tradizionali.</p>	

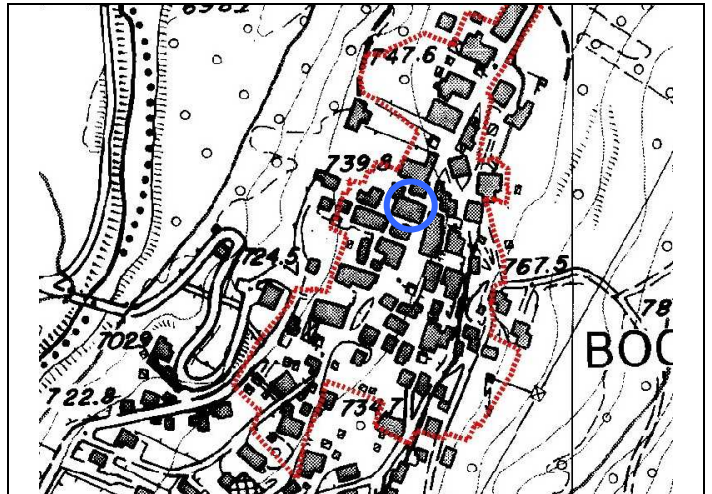


Comprensorio	C8 - Giudicarie
Comune Amministrativo	Bocenago
Comune Catastale	Bocenago
Via o località	Via Antonio Ferrazza

N. particella ed. o fond.	.41
Data rilievo	21/06/07
Rilevatore analisi	fp
Foto archivio nr.	



Estratto PRG



Estratto CTP



Foto 1: sud



Foto 2: ovest



Foto 3: est



Foto 4: sud

## ANALISI

Unità Edilizia Nr.: **30**

1. Tipologia funzionale originaria	Prevalente	Abitativo - Produttivo - Uso Pubblico - Fienile - Legnaia - Stalla - Depositi/cantine - Garage		Abitativo
	Piano terra	Abitativo - Produttivo - Uso Pubblico - Fienile - Legnaia - Stalla - Depositi/cantine - Garage		Abitativo
	Sottotetto	Abitativo - Produttivo - Uso Pubblico - Fienile - Legnaia - Stalla - Depositi/cantine - Garage		Abitativo
2. Epoca di costruzione		Anno ____ - prima del 1860 - 1860-1920 - 1925-1960 - dopo il 1960		prima del 1860
4. Uso attuale		Agricolo, Abitativo, Misto abitativo/agricolo, Ricettivo, di Servizio, Artigianale, Deposito, Pubblico		Abitativo
5. Grado di utilizzo		Permanente - Stagionale - Sporadico - Abbandonato		Permanente
6. Elevazione strutturale		Numero di piani 4	Numero di piani liberi 0	
7. Caratteristiche dell'edificio				
Tipo costruttivo		Pietra - Pietra/Legno - Pietra/Telaio legno - Pietra/Blockbau - Pietra/Capriata legno - Blockbau - Telaio legno - Assito legno - Blocchi cemento		Muratura
Strutture orizzontali		Avvolti- Solaio in legno - Solaio in cemento		Solaio in cemento
Finiture esterne		Sassi a vista - Raso sasso - Intonaco grezzo - Intonaco fine - Legno		Intonaco/cemento/sasso
Elementi in aggetto		Scale - Balconi - Ballatoi - Camini - Forno - Graticci		Affresco
Tetto - forma		Capanna (due falde) - Traverso (due falde) - Padiglione (quattro falde) - Falda unica		Orizzontale
Tetto - struttura		Legno - Cemento - Metallo		Legno
Manto di copertura		Lamiera ondulata - Lamiera nastro - Coppi cotto - Scandole - Mista - Tegole		Cotto marsigliesi
Accessori tetto		Abbaini - Timpani - Finestre in falda - Pannelli tecnologici -		Camini/antenne
Contorni delle porte		Pietra - Legno - Sassi - Intonaco		Cemento
Porte		Legno tradizionale - Legno in stile - Legno - Ferro		Legno
Portoni		Legno - Ferro - Alluminio		Legno
Contorni delle finestre		Pietra - Legno - Sassi - Intonaco		Pietra
Finestre		Legno tradizionale - Legno in stile - Legno - Ferro - Alluminio - PVC		Legno
Ante oscuro		Legno - PV C - Alluminio		Legno
Inferriate				Ferro battuto
Particolari di pregio		Affreschi - Inferriate - Pietre di contorno - Strutture lignee		Pietre di contorno/Affreschi
Altri elementi				-
8. Tipologia architettonica		Originale - Modificata (grado leggero) - Trasformata (grado medio) - Alterata (grado notevole)		Modificata
9. Permanenza caratteri storici				
Volumetrici		Alta (volume originario) - Media (ampliamenti tipologici) - Bassa (modifiche degradanti) - Nulla		Alta
Costruttivi		Alta (mantenimento strutture) - Media (modifiche parziali p.ed. tamponamenti) - Bassa (rifacimenti)		Media
Complementari		Alta (serramenti e portoni originari) - Media (sostituzioni in stile) - Bassa (sostituzioni incongrue)		Media
Decorativi		Alta (affreschi e intonaci originari) - Media (modifiche in stile) - Bassa (alterazioni o perdita decori)		Media
10. Conservazione strutturale		Ottima (necessità di manutenzione o risanamento) - Buona (risanamento e ripristini) - Discreta (ristrutturazione) - Cadente (necessità di interventi strutturali pesanti) - Nulla (rudere)		Buona
11. Ampliamenti		Alta - Media - Bassa		-
Congruenza		Alta - Media - Bassa		-
Epoca		Area verde libera - Piazzale di servizio - Parcheggio -		Ciottolato
12. Pertinenze		Alta (conservazione) - Media (ripristini) - Bassa (riqualificazione)		Media
13. Qualità spazi di pertinenza		Bene tutelato BBAA (LP 22/91) - Vincolo indiretto BAA - Area SIC		-
14. Vincoli legislativi				
15. Categoria intervento		PGIS 1985 B	PRG in vigore B	Attuazione:

## PROGETTO

Unità Edilizia Nr.: **30**

1. Categoria di intervento	M1/M2 = Manutenzione R2 = Risanamento R4 = Sostituzione Edilizia R6 = Demolizione senza ric.	R1 = Restauro R3 = Ristrutturazione R5 = Demolizione con ricostruzione R7 = Riqualificazione volumi accessori	<b>R2</b>
2. Modifica uso originario	Cambio Modifica d'uso Totale - Modifica d'uso Parziale		
3. Destinazione d'uso ammessa	Agricolo - Abitativo - Misto abitativo/agricolo - Ricettivo/Turistico - di Servizio - Produttivo - Dep.		
4. Ampliamenti di volume	Ampliamento assegnato in percentuale del volume costruito esistente (entro e fuori terra) Volume massimo in ampliamento o Volume massimo per ricostruzioni (espresso in mc.) Sopraelevazioni		
5. Spazi di pertinenza	Conservazione - Risanamento - Ristrutturazione - Ripristino		
6. Note e prescrizioni relative alle modalità di intervento	Nel caso di intervento di risanamento o ristrutturazione occorre prevedere la realizzazione di un porticato pubblico lungo la via principale del paese.		