

P.R.G. del comune di BOCENAGO
PIANO INSEDIAMENTI STORICI

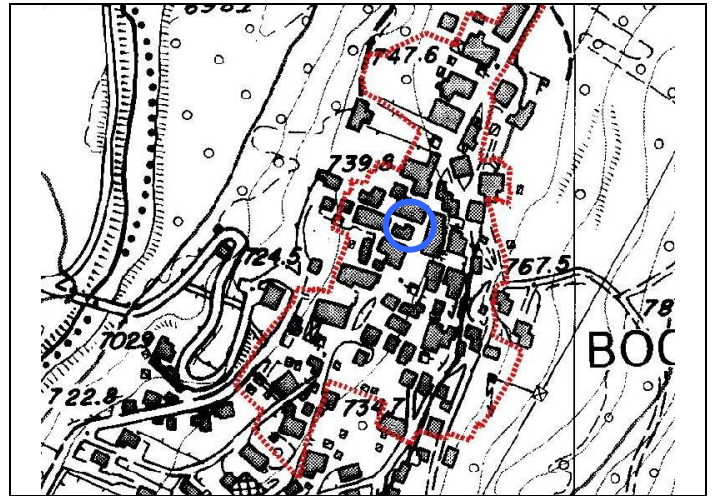
Unità Edilizia Nr.: **31**

Comprensorio	C8 - Giudicarie
Comune Amministrativo	Bocenago
Comune Catastale	Bocenago
Via o località	Via Antonio Ferrazza

N. particella ed. o fond.	.54
Data rilievo	21/06/07
Rilevatore analisi	fp
Foto archivio nr.	



Estratto PRG



Estratto CTP



Foto 1: sud-est



Foto 2: nord



Foto 3: sud-est - Affresco



Foto 4: sud-est

ANALISI

Unità Edilizia Nr.: **31**

1. Tipologia funzionale originaria	Prevalente	Abitativo - Produttivo - Uso Pubblico - Fienile - Legnaia - Stalla - Depositi/cantine - Garage		Abitativo
	Piano terra	Abitativo - Produttivo - Uso Pubblico - Fienile - Legnaia - Stalla - Depositi/cantine - Garage		Abitativo
	Sottotetto	Abitativo - Produttivo - Uso Pubblico - Fienile - Legnaia - Stalla - Depositi/cantine - Garage		Abitativo
2. Epoca di costruzione		Anno ____ - prima del 1860 - 1860-1920 - 1925-1960 - dopo il 1960		prima del 1860
4. Uso attuale		Agricolo, Abitativo, Misto abitativo/agricolo, Ricettivo, di Servizio, Artigianale, Deposito, Pubblico		Abitativo
5. Grado di utilizzo		Permanente - Stagionale - Sporadico - Abbandonato		Permanente
6. Elevazione strutturale		Numero di piani 4	Numero di piani liberi 0	
7. Caratteristiche dell'edificio				
Tipo costruttivo		Pietra - Pietra/Legno - Pietra/Telaio legno - Pietra/Blockbau - Pietra/Capriata legno - Blockbau - Telaio legno - Assito legno - Blocchi cemento		Muratura
Strutture orizzontali		Avvolto - Solaio in legno - Solaio in cemento		Solaio in cemento
Finiture esterne		Sassi a vista - Raso sasso - Intonaco grezzo - Intonaco fine - Legno		Intonaco/raso sasso
Elementi in aggetto		Scale - Balconi - Ballatoi - Camini - Forno - Graticci		Affresco
Tetto - forma		Capanna (due falde) - Traverso (due falde) - Padiglione (quattro falde) - Falda unica		Timpano
Tetto - struttura		Legno - Cemento - Metallo		Legno
Manto di copertura		Lamiera ondulata - Lamiera nastro - Coppi cotto - Scandole - Mista - Tegole		Cotto marsigliesi
Accessori tetto		Abbaini - Timpani - Finestre in falda - Pannelli tecnologici -		Camini/antenne
Contorni delle porte		Pietra - Legno - Sassi - Intonaco		Granito/muratura
Porte		Legno tradizionale - Legno in stile - Legno - Ferro		Legno
Portoni		Legno - Ferro - Alluminio		Legno
Contorni delle finestre		Pietra - Legno - Sassi - Intonaco		Pietra
Finestre		Legno tradizionale - Legno in stile - Legno - Ferro - Alluminio - PVC		Legno
Ante oscuro		Legno - PV C - Alluminio		Legno
Inferriate				Ferro battuto
Particolari di pregio		Affreschi - Inferriate - Pietre di contorno - Strutture lignee		Affreschi
Altri elementi				-
8. Tipologia architettonica		Originale - Modificata (grado leggero) - Trasformata (grado medio) - Alterata (grado notevole)		Originale
9. Permanenza caratteri storici				
Volumetrici		Alta (volume originario) - Media (ampliamenti tipologici) - Bassa (modifiche degradanti) - Nulla		Alta
Costruttivi		Alta (mantenimento strutture) - Media (modifiche parziali p.ed. tamponamenti) - Bassa (rifacimenti)		Alta
Complementari		Alta (serramenti e portoni originari) - Media (sostituzioni in stile) - Bassa (sostituzioni incongrue)		Alta
Decorativi		Alta (affreschi e intonaci originari) - Media (modifiche in stile) - Bassa (alterazioni o perdita decori)		Media
10. Conservazione strutturale		Ottima (necessità di manutenzione o risanamento) - Buona (risanamento e ripristini) - Discreta (ristrutturazione) - Cadente (necessità di interventi strutturali pesanti) - Nulla (rudere)		Buona
11. Ampliamenti		Alta - Media - Bassa		-
Congruenza		Alta - Media - Bassa		-
Epoca		Area verde libera - Piazzale di servizio - Parcheggio -		Ciottolato
12. Pertinenze		Alta (conservazione) - Media (ripristini) - Bassa (riqualificazione)		Alta
13. Qualità spazi di pertinenza		Bene tutelato BBAA (LP 22/91) - Vincolo indiretto BAA - Area SIC		Affresco tutelato
14. Vincoli legislativi				
15. Categoria intervento		PGIS 1985 B	PRG in vigore B	Attuazione:

PROGETTO

Unità Edilizia Nr.: **31**

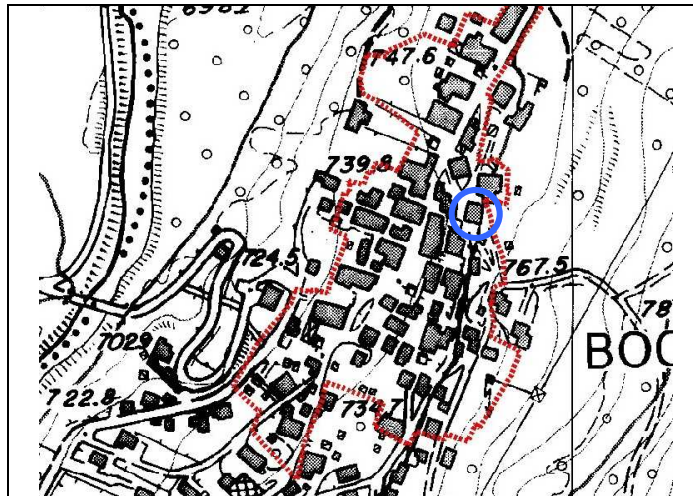
1. Categoria di intervento	M1/M2 = Manutenzione R2 = Risanamento R4 = Sostituzione Edilizia R6 = Demolizione senza ric.	R1 = Restauro R3 = Ristrutturazione R5 = Demolizione con ricostruzione R7 = Riqualificazione volumi accessori	R2
2. Modifica uso originario	Cambio Modifica d'uso Totale - Modifica d'uso Parziale		
3. Destinazione d'uso ammessa	Agricolo - Abitativo - Misto abitativo/agricolo - Ricettivo/Turistico - di Servizio - Produttivo - Dep.		
4. Ampliamenti di volume	Ampliamento assegnato in percentuale del volume costruito esistente (entro e fuori terra) Volume massimo in ampliamento o Volume massimo per ricostruzioni (espresso in mc.) Sopraelevazioni		
5. Spazi di pertinenza	Conservazione - Risanamento - Ristrutturazione - Ripristino		
6. Note e prescrizioni relative alle modalità di intervento	Risanamento con restauro degli affreschi di facciata e del portale di ingresso. Eliminazione della superfetazione sul fronte nord con possibilità di realizzare un balcone in legno.		

Comprensorio	C8 - Giudicarie
Comune Amministrativo	Bocenago
Comune Catastale	Bocenago
Via o località	Via Nuova

N. particella ed. o fond.	.432
Data rilievo	21/06/07
Rilevatore analisi	fp
Foto archivio nr.	



Estratto PRG



Estratto CTP



Foto 1: nord



Foto 2: sud-est



Foto 3: sud-ovest



Foto 4: nord-ovest

ANALISI

Unità Edilizia Nr.: 32

1. Tipologia funzionale originaria	Prevalente	Abitativo - Produttivo - Uso Pubblico - Fienile - Legnaia - Stalla - Depositi/cantine - Garage		Abitativo
	Piano terra	Abitativo - Produttivo - Uso Pubblico - Fienile - Legnaia - Stalla - Depositi/cantine - Garage		Abitativo
	Sottotetto	Abitativo - Produttivo - Uso Pubblico - Fienile - Legnaia - Stalla - Depositi/cantine - Garage		Abitativo
2. Epoca di costruzione		Anno ____ - prima del 1860 - 1860-1920 - 1925-1960 - dopo il 1960		
4. Uso attuale		Agricolo, Abitativo, Misto abitativo/agricolo, Ricettivo, di Servizio, Artigianale, Deposito, Pubblico		Abitativo
5. Grado di utilizzo		Permanente - Stagionale - Sporadico - Abbandonato		Permanente
6. Elevazione strutturale		Numero di piani 3	Numero di piani liberi 0	
7. Caratteristiche dell'edificio				
Tipo costruttivo		Pietra - Pietra/Legno - Pietra/Telaio legno - Pietra/Blockbau - Pietra/Capriata legno - Blockbau - Telaio legno - Assito legno - Blocchi cemento		Muratura
Strutture orizzontali		Avvolto - Solaio in legno - Solaio in cemento		Solaio in cemento
Finiture esterne		Sassi a vista - Raso sasso - Intonaco grezzo - Intonaco fine - Legno		Raso sasso
Elementi in aggetto		Scale - Balconi - Ballatoi - Camini - Forno - Graticci		
Tetto - forma		Capanna (due falde) - Traverso (due falde) - Padiglione (quattro falde) - Falda unica		Misto
Tetto - struttura		Legno - Cemento - Metallo		Legno
Manto di copertura		Lamiera ondulata - Lamiera nastro - Coppi cotto - Scandole - Mista - Tegole		Cotto marsigliesi
Accessori tetto		Abbaini - Timpani - Finestre in falda - Pannelli tecnologici -		Camini/Antenne
Contorni delle porte		Pietra - Legno - Sassi - Intonaco		Muratura/legno
Porte		Legno tradizionale - Legno in stile - Legno - Ferro		Legno
Portoni		Legno - Ferro - Alluminio		Legno
Contorni delle finestre		Pietra - Legno - Sassi - Intonaco		Pietra/Legno
Finestre		Legno tradizionale - Legno in stile - Legno - Ferro - Alluminio - PVC		Legno
Ante oscuro		Legno - PV C - Alluminio		Legno
Inferriate				-
Particolari di pregio		Affreschi - Inferriate - Pietre di contorno - Strutture lignee		-
Altri elementi				-
8. Tipologia architettonica		Originale - Modificata (grado leggero) - Trasformata (grado medio) - Alterata (grado notevole)		-
9. Permanenza caratteri storici				
Volumetrici		Alta (volume originario) - Media (ampliamenti tipologici) - Bassa (modifiche degradanti) - Nulla		-
Costruttivi		Alta (mantenimento strutture) - Media (modifiche parziali p.ed. tamponamenti) - Bassa (rifacimenti)		-
Complementari		Alta (serramenti e portoni originari) - Media (sostituzioni in stile) - Bassa (sostituzioni incongrue)		-
Decorativi		Alta (affreschi e intonaci originari) - Media (modifiche in stile) - Bassa (alterazioni o perdita decori)		-
10. Conservazione strutturale		Ottima (necessità di manutenzione o risanamento) - Buona (risanamento e ripristini) - Discreta (ristrutturazione) - Cadente (necessità di interventi strutturali pesanti) - Nulla (rudere)		Buona
11. Ampliamenti	Congruenza	Alta - Media - Bassa		-
	Epoca	Alta - Media - Bassa		-
12. Pertinenze		Area verde libera - Piazzale di servizio - Parcheggio -		Ciottolato/Verde
13. Qualità spazi di pertinenza		Alta (conservazione) - Media (ripristini) - Bassa (riqualificazione)		Media
14. Vincoli legislativi		Bene tutelato BBAA (LP 22/91) - Vincolo indiretto BAA - Area SIC		-
15. Categoria intervento		PGIS 1985 CP	PRG in vigore CP	Attuazione:

PROGETTO

Unità Edilizia Nr.: 32

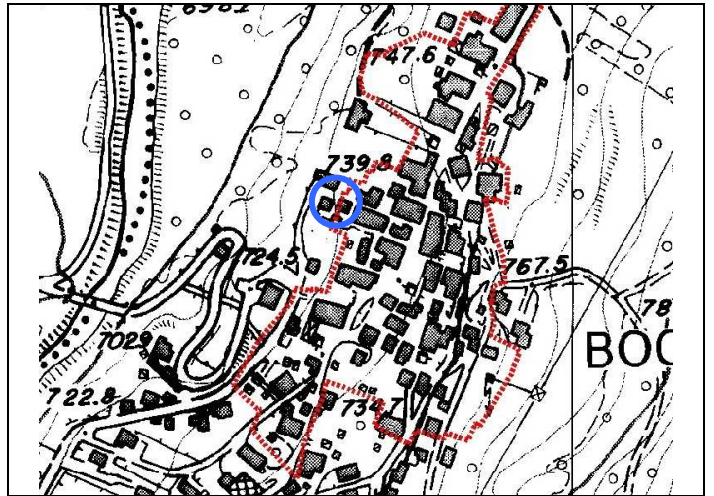
1. Categoria di intervento	M1/M2 = Manutenzione R2 = Risanamento R4 = Sostituzione Edilizia R6 = Demolizione senza ric.	R1 = Restauro R3 = Ristrutturazione R5 = Demolizione con ricostruzione R7 = Riqualificazione volumi accessori	R3
2. Modifica uso originario	Cambio Modifica d'uso Totale - Modifica d'uso Parziale		
3. Destinazione d'uso ammessa	Agricolo - Abitativo - Misto abitativo/agricolo - Ricettivo/Turistico - di Servizio - Produttivo - Dep.		
4. Ampliamenti di volume	Ampliamento assegnato in percentuale del volume costruito esistente (entro e fuori terra)		
	Volume massimo in ampliamento o Volume massimo per ricostruzioni (espresso in mc.)		
	Sopraelevazioni		
5. Spazi di pertinenza	Conservazione - Risanamento - Ristrutturazione - Ripristino		
6. Note e prescrizioni relative alle modalità di intervento			

Comprensorio	C8 - Giudicarie
Comune Amministrativo	Bocenago
Comune Catastale	Bocenago
Via o località	Via Antonio Ferrazza

N. particella ed. o fond.	.47
Data rilievo	21/06/07
Rilevatore analisi	fp
Foto archivio nr.	



Estratto PRG



Estratto CTP



Foto 1: sud-ovest



Foto 2: nord-est



Foto 3: sud-est



Foto 4: sud-ovest

ANALISI

Unità Edilizia Nr.: **33**

1. Tipologia funzionale originaria	Prevalente	Abitativo - Produttivo - Uso Pubblico - Fienile - Legnaia - Stalla - Depositi/cantine - Garage		Legnaia
	Piano terra	Abitativo - Produttivo - Uso Pubblico - Fienile - Legnaia - Stalla - Depositi/cantine - Garage		Legnaia
	Sottotetto	Abitativo - Produttivo - Uso Pubblico - Fienile - Legnaia - Stalla - Depositi/cantine - Garage		Legnaia
2. Epoca di costruzione		Anno ____ - prima del 1860 - 1860-1920 - 1925-1960 - dopo il 1960		
4. Uso attuale		Agricolo, Abitativo, Misto abitativo/agricolo, Ricettivo, di Servizio, Artigianale, Deposito, Pubblico		Deposito
5. Grado di utilizzo		Permanente - Stagionale - Sporadico - Abbandonato		Abbandonato
6. Elevazione strutturale		Numero di piani 3	Numero di piani liberi 0	
7. Caratteristiche dell'edificio				
Tipo costruttivo		Pietra - Pietra/Legno - Pietra/Telaio legno - Pietra/Blockbau - Pietra/Capriata legno - Blockbau - Telaio legno - Assito legno - Blocchi cemento		Muratura
Strutture orizzontali		Avvolto - Solaio in legno - Solaio in cemento		Solaio in cemento
Finiture esterne		Sassi a vista - Raso sasso - Intonaco grezzo - Intonaco fine - Legno		Sasso
Elementi in aggetto		Scale - Balconi - Ballatoi - Camini - Forno - Graticci		Affresco
Tetto - forma		Capanna (due falde) - Traverso (due falde) - Padiglione (quattro falde) - Falda unica		Misto
Tetto - struttura		Legno - Cemento - Metallo		Legno
Manto di copertura		Lamiera ondulata - Lamiera nastro - Coppi cotto - Scandole - Mista - Tegole		
Accessori tetto		Abbaini - Timpani - Finestre in falda - Pannelli tecnologici -		
Contorni delle porte		Pietra - Legno - Sassi - Intonaco		Muratura
Porte		Legno tradizionale - Legno in stile - Legno - Ferro		Legno
Portoni		Legno - Ferro - Alluminio		Legno
Contorni delle finestre		Pietra - Legno - Sassi - Intonaco		-
Finestre		Legno tradizionale - Legno in stile - Legno - Ferro - Alluminio - PVC		Legno
Ante oscuro		Legno - PV C - Alluminio		Legno
Inferriate				Ferro battuto
Particolari di pregio		Affreschi - Inferriate - Pietre di contorno - Strutture lignee		Affreschi
Altri elementi				-
8. Tipologia architettonica		Originale - Modificata (grado leggero) - Trasformata (grado medio) - Alterata (grado notevole)		-
9. Permanenza caratteri storici				
Volumetrici		Alta (volume originario) - Media (ampliamenti tipologici) - Bassa (modifiche degradanti) - Nulla		-
Costruttivi		Alta (mantenimento strutture) - Media (modifiche parziali p.ed. tamponamenti) - Bassa (rifacimenti)		-
Complementari		Alta (serramenti e portoni originari) - Media (sostituzioni in stile) - Bassa (sostituzioni incongrue)		-
Decorativi		Alta (affreschi e intonaci originari) - Media (modifiche in stile) - Bassa (alterazioni o perdita decori)		-
10. Conservazione strutturale		Ottima (necessità di manutenzione o risanamento) - Buona (risanamento e ripristini) - Discreta (ristrutturazione) - Cadente (necessità di interventi strutturali pesanti) - Nulla (rudere)		Cadente
11. Ampliamenti	Congruenza	Alta - Media - Bassa		-
	Epoca	Alta - Media - Bassa		-
12. Pertinenze		Area verde libera - Piazzale di servizio - Parcheggio -		Ciottolato/Verde
13. Qualità spazi di pertinenza		Alta (conservazione) - Media (ripristini) - Bassa (riqualificazione)		Media
14. Vincoli legislativi		Bene tutelato BBAA (LP 22/91) - Vincolo indiretto BAA - Area SIC		-
15. Categoria intervento		PGIS 1985 B	PRG in vigore B	Attuazione:

PROGETTO

Unità Edilizia Nr.: **33**

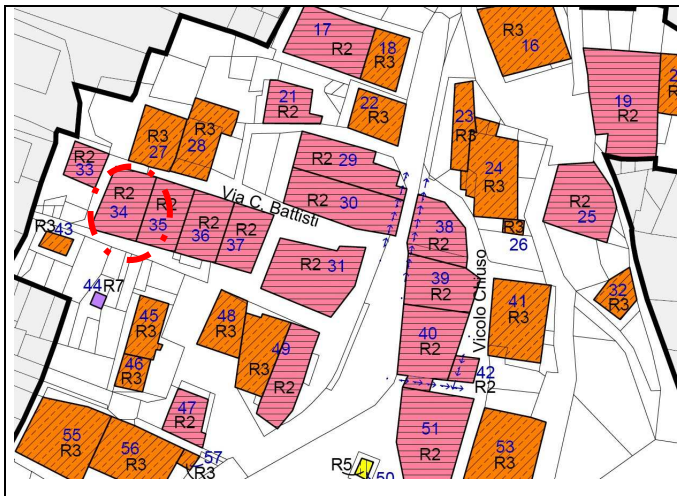
1. Categoria di intervento	M1/M2 = Manutenzione R2 = Risanamento R4 = Sostituzione Edilizia R6 = Demolizione senza ric.	R1 = Restauro R3 = Ristrutturazione R5 = Demolizione con ricostruzione R7 = Riqualificazione volumi accessori	R2
2. Modifica uso originario	Cambio Modifica d'uso Totale - Modifica d'uso Parziale		
3. Destinazione d'uso ammessa	Agricolo - Abitativo - Misto abitativo/agricolo - Ricettivo/Turistico - di Servizio - Produttivo - Dep.		
4. Ampliamenti di volume	Ampliamento assegnato in percentuale del volume costruito esistente (entro e fuori terra)		
	Volume massimo in ampliamento o Volume massimo per ricostruzioni (espresso in mc.)		
	Sopraelevazioni		
5. Spazi di pertinenza	Conservazione - Risanamento - Ristrutturazione - Ripristino		
6. Note e prescrizioni relative alle modalità di intervento	Risanamento con restauro degli affreschi di facciata. Possibilità di realizzare nuove aperture finestrate sul lato nord est al fine di rendere abitabili gli spazi interni, e aggiungere una finestra sul lato sud-ovest a completamento della facciata.		

P.R.G. del comune di BOCENAGO
PIANO INSEDIAMENTI STORICI

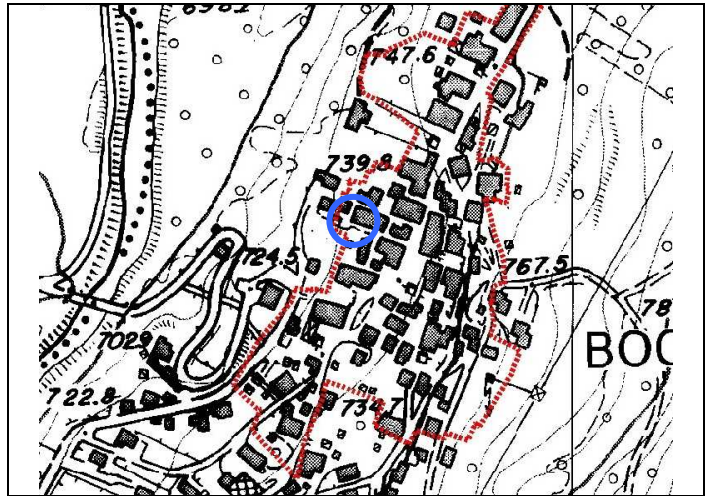
Unità Edilizia Nr.: **34**

Comprensorio	C8 - Giudicarie
Comune Amministrativo	Bocenago
Comune Catastale	Bocenago
Via o località	Via Antonio Ferrazza

N. particella ed. o fond.	.46
Data rilievo	21/06/07
Rilevatore analisi	fp
Foto archivio nr.	



Estratto PRG



Estratto CTP



Foto 1: nord-est



Foto 2: ovest



Foto 3: sud



Foto 4: sud

ANALISI

Unità Edilizia Nr.: **34**

1. Tipologia funzionale originaria	Prevalente	Abitativo - Produttivo - Uso Pubblico - Fienile - Legnaia - Stalla - Depositi/cantine - Garage		Abitativo
	Piano terra	Abitativo - Produttivo - Uso Pubblico - Fienile - Legnaia - Stalla - Depositi/cantine - Garage		Abitativo
	Sottotetto	Abitativo - Produttivo - Uso Pubblico - Fienile - Legnaia - Stalla - Depositi/cantine - Garage		Legnaia
2. Epoca di costruzione		Anno ____ - prima del 1860 - 1860-1920 - 1925-1960 - dopo il 1960		prima del 1860
4. Uso attuale		Agricolo, Abitativo, Misto abitativo/agricolo, Ricettivo, di Servizio, Artigianale, Deposito, Pubblico		Abitativo
5. Grado di utilizzo		Permanente - Stagionale - Sporadico - Abbandonato		Stagionale
6. Elevazione strutturale		Numero di piani 3	Numero di piani liberi 0	
7. Caratteristiche dell'edificio				
Tipo costruttivo		Pietra - Pietra/Legno - Pietra/Telaio legno - Pietra/Blockbau - Pietra/Capiata legno - Blockbau - Telaio legno - Assito legno - Blocchi cemento		Muratura
Strutture orizzontali		Avvolti- Solaio in legno - Solaio in cemento		Solaio in cemento
Finiture esterne		Sassi a vista - Raso sasso - Intonaco grezzo - Intonaco fine - Legno		Cemento/sasso/tamponamenti legno
Elementi in aggetto		Scale - Balconi - Ballatoi - Camini - Forno - Graticci		Abbaino
Tetto - forma		Capanna (due falde) - Traverso (due falde) - Padiglione (quattro falde) - Falda unica		Misto
Tetto - struttura		Legno - Cemento - Metallo		Legno
Manto di copertura		Lamiera ondulata - Lamiera nastro - Coppi cotto - Scandole - Mista - Tegole		Cotto marsigliesi
Accessori tetto		Abbaini - Timpani - Finestre in falda - Pannelli tecnologici -		Camini/parabole/finestre tetto
Contorni delle porte		Pietra - Legno - Sassi - Intonaco		Granito/muratura
Porte		Legno tradizionale - Legno in stile - Legno - Ferro		Legno
Portoni		Legno - Ferro - Alluminio		Legno
Contorni delle finestre		Pietra - Legno - Sassi - Intonaco		Pietra
Finestre		Legno tradizionale - Legno in stile - Legno - Ferro - Alluminio - PVC		Legno
Ante oscuro		Legno - PV C - Alluminio		Legno
Inferriate				Ferro battuto
Particolari di pregio		Affreschi - Inferriate - Pietre di contorno - Strutture lignee		-
Altri elementi				-
8. Tipologia architettonica		Originale - Modificata (grado leggero) - Trasformata (grado medio) - Alterata (grado notevole)		Modificata
9. Permanenza caratteri storici				
Volumetrici		Alta (volume originario) - Media (ampliamenti tipologici) - Bassa (modifiche degradanti) - Nulla		Alta
Costruttivi		Alta (mantenimento strutture) - Media (modifiche parziali p.ed. tamponamenti) - Bassa (rifacimenti)		Media
Complementari		Alta (serramenti e portoni originari) - Media (sostituzioni in stile) - Bassa (sostituzioni incongrue)		Media
Decorativi		Alta (affreschi e intonaci originari) - Media (modifiche in stile) - Bassa (alterazioni o perdita decori)		Bassa
10. Conservazione strutturale		Ottima (necessità di manutenzione o risanamento) - Buona (risanamento e ripristini) - Discreta (ristrutturazione) - Cadente (necessità di interventi strutturali pesanti) - Nulla (rudere)		Ottima
11. Ampliamenti		Alta - Media - Bassa		Alta
Congruenza		Alta - Media - Bassa		Media
Epoca		Area verde libera - Piazzale di servizio - Parcheggio -		Ciottolato
12. Pertinenze		Alta (conservazione) - Media (ripristini) - Bassa (riqualificazione)		Alta
13. Qualità spazi di pertinenza		Bene tutelato BBAA (LP 22/91) - Vincolo indiretto BAA - Area SIC		-
14. Vincoli legislativi				
15. Categoria intervento		PGIS 1985 B	PRG in vigore B	Attuazione:

PROGETTO

Unità Edilizia Nr.: **34**

1. Categoria di intervento	M1/M2 = Manutenzione R2 = Risanamento R4 = Sostituzione Edilizia R6 = Demolizione senza ric.	R1 = Restauro R3 = Ristrutturazione R5 = Demolizione con ricostruzione R7 = Riqualificazione volumi accessori	R2
2. Modifica uso originario	Cambio Modifica d'uso Totale - Modifica d'uso Parziale		
3. Destinazione d'uso ammessa	Agricolo - Abitativo - Misto abitativo/agricolo - Ricettivo/Turistico - di Servizio - Produttivo - Dep.		
4. Ampliamenti di volume	Ampliamento assegnato in percentuale del volume costruito esistente (entro e fuori terra) Volume massimo in ampliamento o Volume massimo per ricostruzioni (espresso in mc.) Sopraelevazioni		
5. Spazi di pertinenza	Conservazione - Risanamento - Ristrutturazione - Ripristino		
6. Note e prescrizioni relative alle modalità di intervento			

P.R.G. del comune di BOCENAGO
PIANO INSEDIAMENTI STORICI

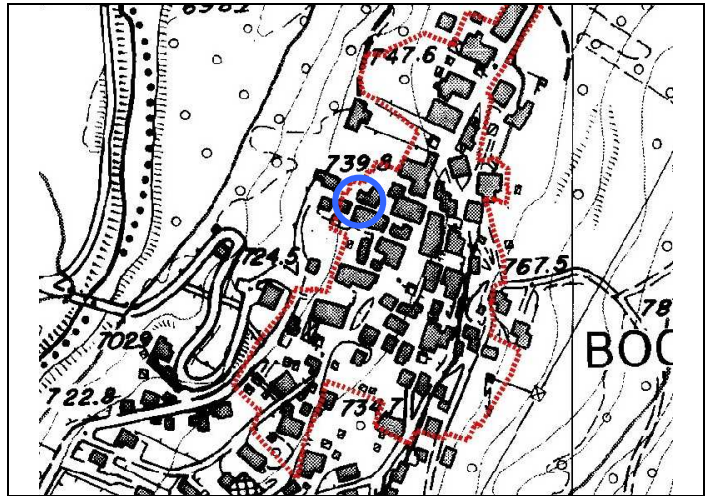
Unità Edilizia Nr.: **35**

Comprensorio	C8 - Giudicarie
Comune Amministrativo	Bocenago
Comune Catastale	Bocenago
Via o località	Via Antonio Ferrazza

N. particella ed. o fond.	.46
Data rilievo	21/06/07
Rilevatore analisi	fp
Foto archivio nr.	



Estratto PRG



Estratto CTP



Foto 1: nord



Foto 2: sud



Foto 3: sud



Foto 4:

ANALISI

Unità Edilizia Nr.: **35**

1. Tipologia funzionale originaria	Prevalente	Abitativo - Produttivo - Uso Pubblico - Fienile - Legnaia - Stalla - Depositi/cantine - Garage		Abitatvo
	Piano terra	Abitativo - Produttivo - Uso Pubblico - Fienile - Legnaia - Stalla - Depositi/cantine - Garage		Abitativo
	Sottotetto	Abitativo - Produttivo - Uso Pubblico - Fienile - Legnaia - Stalla - Depositi/cantine - Garage		Deposito
2. Epoca di costruzione		Anno ____ - prima del 1860 - 1860-1920 - 1925-1960 - dopo il 1960		prima del 1860
4. Uso attuale		Agricolo, Abitativo, Misto abitativo/agricolo, Ricettivo, di Servizio, Artigianale, Deposito, Pubblico		Deposito
5. Grado di utilizzo		Permanente - Stagionale - Sporadico - Abbandonato		Permanente
6. Elevazione strutturale		Numero di piani 2	Numero di piani liberi 0	
7. Caratteristiche dell'edificio				
Tipo costruttivo		Pietra - Pietra/Legno - Pietra/Telaio legno - Pietra/Blockbau - Pietra/Capriata legno - Blockbau - Telaio legno - Assito legno - Blocchi cemento		Muratura
Strutture orizzontali		Avvolti- Solaio in legno - Solaio in cemento		Solaio in cemento
Finiture esterne		Sassi a vista - Raso sasso - Intonaco grezzo - Intonaco fine - Legno		Sasso/cemento/intonaco
Elementi in aggetto		Scale - Balconi - Ballatoi - Camini - Forno - Graticci		Abbaino
Tetto - forma		Capanna (due falde) - Traverso (due falde) - Padiglione (quattro falde) - Falda unica		Timpano
Tetto - struttura		Legno - Cemento - Metallo		Legno
Manto di copertura		Lamiera ondulata - Lamiera nastro - Coppi cotto - Scandole - Mista - Tegole		Cotto marsigliesi
Accessori tetto		Abbaini - Timpani - Finestre in falda - Pannelli tecnologici -		Camini/antenne
Contorni delle porte		Pietra - Legno - Sassi - Intonaco		Granito/cemento
Porte		Legno tradizionale - Legno in stile - Legno - Ferro		Legno
Portoni		Legno - Ferro - Alluminio		Legno
Contorni delle finestre		Pietra - Legno - Sassi - Intonaco		Pietra
Finestre		Legno tradizionale - Legno in stile - Legno - Ferro - Alluminio - PVC		Legno
Ante oscuro		Legno - PV C - Alluminio		Legno
Inferriate				Ferro battuto
Particolari di pregio		Affreschi - Inferriate - Pietre di contorno - Strutture lignee		-
Altri elementi				-
8. Tipologia architettonica		Originale - Modificata (grado leggero) - Trasformata (grado medio) - Alterata (grado notevole)		Modificata
9. Permanenza caratteri storici				
Volumetrici		Alta (volume originario) - Media (ampliamenti tipologici) - Bassa (modifiche degradanti) - Nulla		Alta
Costruttivi		Alta (mantenimento strutture) - Media (modifiche parziali p.ed. tamponamenti) - Bassa (rifacimenti)		Media
Complementari		Alta (serramenti e portoni originari) - Media (sostituzioni in stile) - Bassa (sostituzioni incongrue)		Media
Decorativi		Alta (affreschi e intonaci originari) - Media (modifiche in stile) - Bassa (alterazioni o perdita decori)		Bassa
10. Conservazione strutturale		Ottima (necessità di manutenzione o risanamento) - Buona (risanamento e ripristini) - Discreta (ristrutturazione) - Cadente (necessità di interventi strutturali pesanti) - Nulla (rudere)		Discreta
11. Ampliamenti		Alta - Media - Bassa		Media
Congruenza		Alta - Media - Bassa		Media
Epoca		Area verde libera - Piazzale di servizio - Parcheggio -		Ciottolato
12. Pertinenze		Alta (conservazione) - Media (ripristini) - Bassa (riqualificazione)		Alta
13. Qualità spazi di pertinenza		Bene tutelato BBAA (LP 22/91) - Vincolo indiretto BAA - Area SIC		-
14. Vincoli legislativi				
15. Categoria intervento		PGIS 1985 B	PRG in vigore B	Attuazione:

PROGETTO

Unità Edilizia Nr.: **35**

1. Categoria di intervento	M1/M2 = Manutenzione R2 = Risanamento R4 = Sostituzione Edilizia R6 = Demolizione senza ric.	R1 = Restauro R3 = Ristrutturazione R5 = Demolizione con ricostruzione R7 = Riqualificazione volumi accessori	R2
2. Modifica uso originario	Cambio Modifica d'uso Totale - Modifica d'uso Parziale		
3. Destinazione d'uso ammessa	Agricolo - Abitativo - Misto abitativo/agricolo - Ricettivo/Turistico - di Servizio - Produttivo - Dep.		
4. Ampliamenti di volume	Ampliamento assegnato in percentuale del volume costruito esistente (entro e fuori terra) Volume massimo in ampliamento o Volume massimo per ricostruzioni (espresso in mc.) Sopraelevazioni		
5. Spazi di pertinenza	Conservazione - Risanamento - Ristrutturazione - Ripristino		
6. Note e prescrizioni relative alle modalità di intervento			

P.R.G. del comune di BOCENAGO
PIANO INSEDIAMENTI STORICI

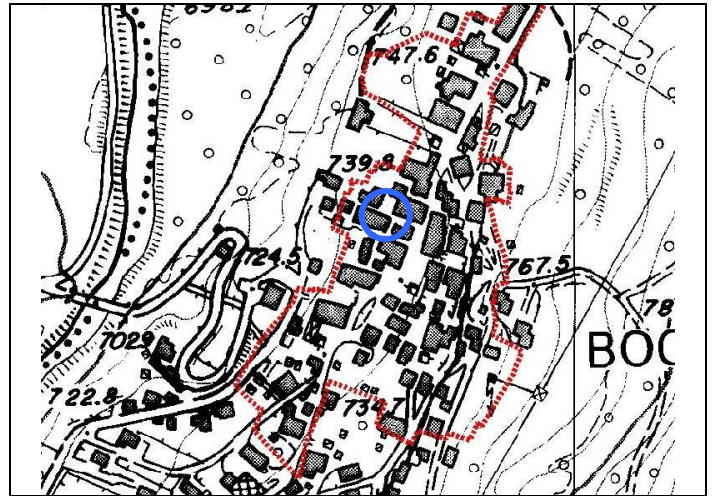
Unità Edilizia Nr.: **36**

Comprensorio	C8 - Giudicarie
Comune Amministrativo	Bocenago
Comune Catastale	Bocenago
Via o località	Via Antonio Ferrazza

N. particella ed. o fond.	.46
Data rilievo	21/06/07
Rilevatore analisi	fp
Foto archivio nr.	



Estratto PRG



Estratto CTP



Foto 1: nord



Foto 2: nord



Foto 3: nord



Foto 4: sud

ANALISI

Unità Edilizia Nr.: 36

1. Tipologia funzionale originaria	Prevalente	Abitativo - Produttivo - Uso Pubblico - Fienile - Legnaia - Stalla - Depositi/cantine - Garage		Legnaia
	Piano terra	Abitativo - Produttivo - Uso Pubblico - Fienile - Legnaia - Stalla - Depositi/cantine - Garage		Abitativo
	Sottotetto	Abitativo - Produttivo - Uso Pubblico - Fienile - Legnaia - Stalla - Depositi/cantine - Garage		Legnaia
2. Epoca di costruzione		Anno ____ - prima del 1860 - 1860-1920 - 1925-1960 - dopo il 1960		prima del 1860
4. Uso attuale		Agricolo, Abitativo, Misto abitativo/agricolo, Ricettivo, di Servizio, Artigianale, Deposito, Pubblico		Abitativo
5. Grado di utilizzo		Permanente - Stagionale - Sporadico - Abbandonato		Permanente
6. Elevazione strutturale		Numero di piani 2	Numero di piani liberi 0	
7. Caratteristiche dell'edificio				
Tipo costruttivo		Pietra - Pietra/Legno - Pietra/Telaio legno - Pietra/Blockbau - Pietra/Capriata legno - Blockbau - Telaio legno - Assito legno - Blocchi cemento		Muratura
Strutture orizzontali		Avvolti- Solaio in legno - Solaio in cemento		Solaio in cemento
Finiture esterne		Sassi a vista - Raso sasso - Intonaco grezzo - Intonaco fine - Legno		Sasso/cemento/intonaco
Elementi in oggetto		Scale - Balconi - Ballatoi - Camini - Forno - Graticci		Abbaino
Tetto - forma		Capanna (due falde) - Traverso (due falde) - Padiglione (quattro falde) - Falda unica		Timpano
Tetto - struttura		Legno - Cemento - Metallo		Legno
Manto di copertura		Lamiera ondulata - Lamiera nastro - Coppi cotto - Scandole - Mista - Tegole		Cotto marsigliesi
Accessori tetto		Abbaini - Timpani - Finestre in falda - Pannelli tecnologici -		Camini/antenne
Contorni delle porte		Pietra - Legno - Sassi - Intonaco		Cemento
Porte		Legno tradizionale - Legno in stile - Legno - Ferro		Legno
Portoni		Legno - Ferro - Alluminio		Legno
Contorni delle finestre		Pietra - Legno - Sassi - Intonaco		Pietra
Finestre		Legno tradizionale - Legno in stile - Legno - Ferro - Alluminio - PVC		Legno
Ante oscuro		Legno - PV C - Alluminio		Legno
Inferriate				Ferro battuto
Particolari di pregio		Affreschi - Inferriate - Pietre di contorno - Strutture lignee		-
Altri elementi				-
8. Tipologia architettonica		Originale - Modificata (grado leggero) - Trasformata (grado medio) - Alterata (grado notevole)		Modificata
9. Permanenza caratteri storici				
Volumetrici		Alta (volume originario) - Media (ampliamenti tipologici) - Bassa (modifiche degradanti) - Nulla		Alta
Costruttivi		Alta (mantenimento strutture) - Media (modifiche parziali p.ed. tamponamenti) - Bassa (rifacimenti)		Media
Complementari		Alta (serramenti e portoni originari) - Media (sostituzioni in stile) - Bassa (sostituzioni incongrue)		Media
Decorativi		Alta (affreschi e intonaci originari) - Media (modifiche in stile) - Bassa (alterazioni o perdita decori)		Bassa
10. Conservazione strutturale		Ottima (necessità di manutenzione o risanamento) - Buona (risanamento e ripristini) - Discreta (ristrutturazione) - Cadente (necessità di interventi strutturali pesanti) - Nulla (rudere)		Discreta
11. Ampliamenti		Alta - Media - Bassa		Media
Congruenza		Alta - Media - Bassa		Media
Epoca		Area verde libera - Piazzale di servizio - Parcheggio -		Ciottolato
12. Pertinenze		Alta (conservazione) - Media (ripristini) - Bassa (riqualificazione)		Alta
13. Qualità spazi di pertinenza		Bene tutelato BBAA (LP 22/91) - Vincolo indiretto BAA - Area SIC		-
14. Vincoli legislativi				
15. Categoria intervento		PGIS 1985 B	PRG in vigore B	Attuazione:

PROGETTO

Unità Edilizia Nr.: 36

1. Categoria di intervento	M1/M2 = Manutenzione R2 = Risanamento R4 = Sostituzione Edilizia R6 = Demolizione senza ric.	R1 = Restauro R3 = Ristrutturazione R5 = Demolizione con ricostruzione R7 = Riqualificazione volumi accessori	R2
2. Modifica uso originario	Cambio Modifica d'uso Totale - Modifica d'uso Parziale		
3. Destinazione d'uso ammessa	Agricolo - Abitativo - Misto abitativo/agricolo - Ricettivo/Turistico - di Servizio - Produttivo - Dep.		
4. Ampliamenti di volume	Ampliamento assegnato in percentuale del volume costruito esistente (entro e fuori terra) Volume massimo in ampliamento o Volume massimo per ricostruzioni (espresso in mc.) Sopraelevazioni		
5. Spazi di pertinenza	Conservazione - Risanamento - Ristrutturazione - Ripristino		
6. Note e prescrizioni relative alle modalità di intervento			

P.R.G. del comune di BOCENAGO
PIANO INSEDIAMENTI STORICI

Unità Edilizia Nr.: **37**

Comprensorio	C8 - Giudicarie
Comune Amministrativo	Bocenago
Comune Catastale	Bocenago
Via o località	Via Antonio Ferrazza

N. particella ed. o fond.	.46
Data rilievo	21/06/07
Rilevatore analisi	fp
Foto archivio nr.	



Estratto PRG



Estratto CTP



Foto 1: sud-est



Foto 2: nord



Foto 3: sud



Foto 4:

ANALISI

Unità Edilizia Nr.: **37**

1. Tipologia funzionale originaria	Prevalente	Abitativo - Produttivo - Uso Pubblico - Fienile - Legnaia - Stalla - Depositi/cantine - Garage		Abitativo
	Piano terra	Abitativo - Produttivo - Uso Pubblico - Fienile - Legnaia - Stalla - Depositi/cantine - Garage		Abitativo
	Sottotetto	Abitativo - Produttivo - Uso Pubblico - Fienile - Legnaia - Stalla - Depositi/cantine - Garage		Abitativo
2. Epoca di costruzione		Anno ____ - prima del 1860 - 1860-1920 - 1925-1960 - dopo il 1960		prima del 1860
4. Uso attuale		Agricolo, Abitativo, Misto abitativo/agricolo, Ricettivo, di Servizio, Artigianale, Deposito, Pubblico		Abitativo
5. Grado di utilizzo		Permanente - Stagionale - Sporadico - Abbandonato		Permanente
6. Elevazione strutturale		Numero di piani 3	Numero di piani liberi 0	
7. Caratteristiche dell'edificio				
Tipo costruttivo		Pietra - Pietra/Legno - Pietra/Telaio legno - Pietra/Blockbau - Pietra/Capriata legno - Blockbau - Telaio legno - Assito legno - Blocchi cemento		Muratura
Strutture orizzontali		Avvolti- Solaio in legno - Solaio in cemento		Solaio in cemento
Finiture esterne		Sassi a vista - Raso sasso - Intonaco grezzo - Intonaco fine - Legno		Sasso/cemento/intonaco
Elementi in aggetto		Scale - Balconi - Ballatoi - Camini - Forno - Graticci		Abbaino
Tetto - forma		Capanna (due falde) - Traverso (due falde) - Padiglione (quattro falde) - Falda unica		Timpano
Tetto - struttura		Legno - Cemento - Metallo		Legno
Manto di copertura		Lamiera ondulata - Lamiera nastro - Coppi cotto - Scandole - Mista - Tegole		Cotto marsigliesi
Accessori tetto		Abbaini - Timpani - Finestre in falda - Pannelli tecnologici -		Camini/antenne
Contorni delle porte		Pietra - Legno - Sassi - Intonaco		Legno/cemento
Porte		Legno tradizionale - Legno in stile - Legno - Ferro		Legno
Portoni		Legno - Ferro - Alluminio		Legno
Contorni delle finestre		Pietra - Legno - Sassi - Intonaco		Pietra
Finestre		Legno tradizionale - Legno in stile - Legno - Ferro - Alluminio - PVC		Legno
Ante oscuro		Legno - PV C - Alluminio		Legno
Inferriate				Ferro battuto
Particolari di pregio		Affreschi - Inferriate - Pietre di contorno - Strutture lignee		-
Altri elementi				-
8. Tipologia architettonica		Originale - Modificata (grado leggero) - Trasformata (grado medio) - Alterata (grado notevole)		Modificata
9. Permanenza caratteri storici				
Volumetrici		Alta (volume originario) - Media (ampliamenti tipologici) - Bassa (modifiche degradanti) - Nulla		Alta
Costruttivi		Alta (mantenimento strutture) - Media (modifiche parziali p.ed. tamponamenti) - Bassa (rifacimenti)		Alta
Complementari		Alta (serramenti e portoni originari) - Media (sostituzioni in stile) - Bassa (sostituzioni incongrue)		Media
Decorativi		Alta (affreschi e intonaci originari) - Media (modifiche in stile) - Bassa (alterazioni o perdita decori)		-
10. Conservazione strutturale		Ottima (necessità di manutenzione o risanamento) - Buona (risanamento e ripristini) - Discreta (ristrutturazione) - Cadente (necessità di interventi strutturali pesanti) - Nulla (rudere)		Buona
11. Ampliamenti		Alta - Media - Bassa		-
Congruenza		Alta - Media - Bassa		-
Epoca		Area verde libera - Piazzale di servizio - Parcheggio -		Ciottolato
12. Pertinenze		Alta (conservazione) - Media (ripristini) - Bassa (riqualificazione)		Alta
13. Qualità spazi di pertinenza		Bene tutelato BBAA (LP 22/91) - Vincolo indiretto BAA - Area SIC		-
14. Vincoli legislativi				
15. Categoria intervento		PGIS 1985 B	PRG in vigore B	Attuazione:

PROGETTO

Unità Edilizia Nr.: **37**

1. Categoria di intervento	M1/M2 = Manutenzione R2 = Risanamento R4 = Sostituzione Edilizia R6 = Demolizione senza ric.	R1 = Restauro R3 = Ristrutturazione R5 = Demolizione con ricostruzione R7 = Riqualificazione volumi accessori	R2
2. Modifica uso originario	Cambio Modifica d'uso Totale - Modifica d'uso Parziale		
3. Destinazione d'uso ammessa	Agricolo - Abitativo - Misto abitativo/agricolo - Ricettivo/Turistico - di Servizio - Produttivo - Dep.		
4. Ampliamenti di volume	Ampliamento assegnato in percentuale del volume costruito esistente (entro e fuori terra) Volume massimo in ampliamento o Volume massimo per ricostruzioni (espresso in mc.) Sopraelevazioni		
5. Spazi di pertinenza	Conservazione - Risanamento - Ristrutturazione - Ripristino		
6. Note e prescrizioni relative alle modalità di intervento			

P.R.G. del comune di BOCENAGO
PIANO INSEDIAMENTI STORICI

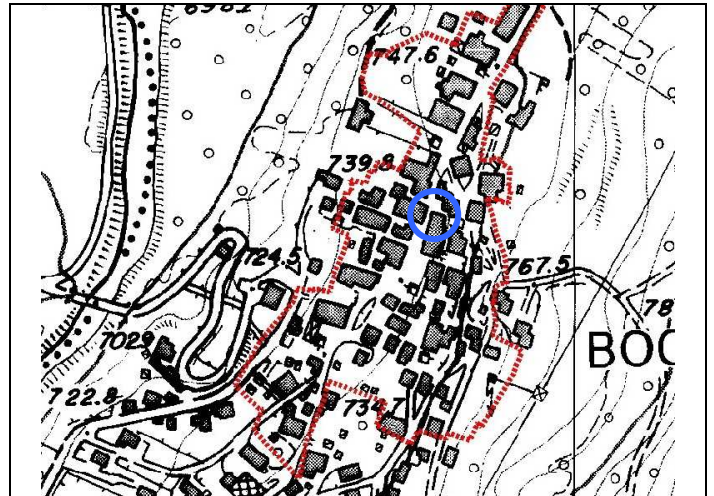
Unità Edilizia Nr.: **38**

Comprensorio	C8 - Giudicarie
Comune Amministrativo	Bocenago
Comune Catastale	Bocenago
Via o località	Via Antonio Ferrazza

N. particella ed. o fond.	.108
Data rilievo	21/06/07
Rilevatore analisi	fp
Foto archivio nr.	



Estratto PRG



Estratto CTP



Foto 1: nord



Foto 2: est



Foto 3: est



Foto 4: ovest

ANALISI

Unità Edilizia Nr.: **38**

1. Tipologia funzionale originaria	Prevalente	Abitativo - Produttivo - Uso Pubblico - Fienile - Legnaia - Stalla - Depositi/cantine - Garage		Abitativo
	Piano terra	Abitativo - Produttivo - Uso Pubblico - Fienile - Legnaia - Stalla - Depositi/cantine - Garage		Uso pubblico
	Sottotetto	Abitativo - Produttivo - Uso Pubblico - Fienile - Legnaia - Stalla - Depositi/cantine - Garage		Abitativo
2. Epoca di costruzione		Anno ____ - prima del 1860 - 1860-1920 - 1925-1960 - dopo il 1960		prima del 1860
4. Uso attuale		Agricolo, Abitativo, Misto abitativo/agricolo, Ricettivo, di Servizio, Artigianale, Deposito, Pubblico		Pubblico/Abitativo
5. Grado di utilizzo		Permanente - Stagionale - Sporadico - Abbandonato		Permanente
6. Elevazione strutturale		Numero di piani 4	Numero di piani liberi 0	
7. Caratteristiche dell'edificio				
Tipo costruttivo		Pietra - Pietra/Legno - Pietra/Telaio legno - Pietra/Blockbau - Pietra/Capriata legno - Blockbau - Telaio legno - Assito legno - Blocchi cemento		Muratura
Strutture orizzontali		Avvolto - Solaio in legno - Solaio in cemento		Solaio in cemento
Finiture esterne		Sassi a vista - Raso sasso - Intonaco grezzo - Intonaco fine - Legno		Taponamenti in legno
Elementi in aggetto		Scale - Balconi - Ballatoi - Camini - Forno - Graticci		Abbaino/affresco
Tetto - forma		Capanna (due falde) - Traverso (due falde) - Padiglione (quattro falde) - Falda unica		Misto
Tetto - struttura		Legno - Cemento - Metallo		Legno
Manto di copertura		Lamiera ondulata - Lamiera nastro - Coppi cotto - Scandole - Mista - Tegole		Cotto marsigliesi
Accessori tetto		Abbaini - Timpani - Finestre in falda - Pannelli tecnologici -		Camini/parabole
Contorni delle porte		Pietra - Legno - Sassi - Intonaco		Granito
Porte		Legno tradizionale - Legno in stile - Legno - Ferro		Legno
Portoni		Legno - Ferro - Alluminio		Legno
Contorni delle finestre		Pietra - Legno - Sassi - Intonaco		Pietra
Finestre		Legno tradizionale - Legno in stile - Legno - Ferro - Alluminio - PVC		Legno
Ante oscuro		Legno - PV C - Alluminio		Legno
Inferriate				Ferro battuto
Particolari di pregio		Affreschi - Inferriate - Pietre di contorno - Strutture lignee		Affreschi
Altri elementi				-
8. Tipologia architettonica		Originale - Modificata (grado leggero) - Trasformata (grado medio) - Alterata (grado notevole)		Modificata
9. Permanenza caratteri storici				
Volumetrici		Alta (volume originario) - Media (ampliamenti tipologici) - Bassa (modifiche degradanti) - Nulla		Alta
Costruttivi		Alta (mantenimento strutture) - Media (modifiche parziali p.ed. tamponamenti) - Bassa (rifacimenti)		Media
Complementari		Alta (serramenti e portoni originari) - Media (sostituzioni in stile) - Bassa (sostituzioni incongrue)		Media
Decorativi		Alta (affreschi e intonaci originari) - Media (modifiche in stile) - Bassa (alterazioni o perdita decori)		Bassa
10. Conservazione strutturale		Ottima (necessità di manutenzione o risanamento) - Buona (risanamento e ripristini) - Discreta (ristrutturazione) - Cadente (necessità di interventi strutturali pesanti) - Nulla (rudere)		Buona
11. Ampliamenti		Alta - Media - Bassa		-
Congruenza		Alta - Media - Bassa		-
Epoca		Area verde libera - Piazzale di servizio - Parcheggio -		Ciottolato
12. Pertinenze		Alta (conservazione) - Media (ripristini) - Bassa (riqualificazione)		Alta
13. Qualità spazi di pertinenza		Bene tutelato BBAA (LP 22/91) - Vincolo indiretto BAA - Area SIC		-
14. Vincoli legislativi				
15. Categoria intervento		PGIS 1985 B	PRG in vigore B	Attuazione:

PROGETTO

Unità Edilizia Nr.: **38**

1. Categoria di intervento	M1/M2 = Manutenzione R2 = Risanamento R4 = Sostituzione Edilizia R6 = Demolizione senza ric.	R1 = Restauro R3 = Ristrutturazione R5 = Demolizione con ricostruzione R7 = Riqualificazione volumi accessori	R2
2. Modifica uso originario	Cambio Modifica d'uso Totale - Modifica d'uso Parziale		
3. Destinazione d'uso ammessa	Agricolo - Abitativo - Misto abitativo/agricolo - Ricettivo/Turistico - di Servizio - Produttivo - Dep.		
4. Ampliamenti di volume	Ampliamento assegnato in percentuale del volume costruito esistente (entro e fuori terra) Volume massimo in ampliamento o Volume massimo per ricostruzioni (espresso in mc.) Sopraelevazioni		
5. Spazi di pertinenza	Conservazione - Risanamento - Ristrutturazione - Ripristino		
6. Note e prescrizioni relative alle modalità di intervento	Nel caso di intervento di risanamento o ristrutturazione occorre prevedere la realizzazione di un porticato pubblico lungo la via principale del paese.		

P.R.G. del comune di BOCENAGO
PIANO INSEDIAMENTI STORICI

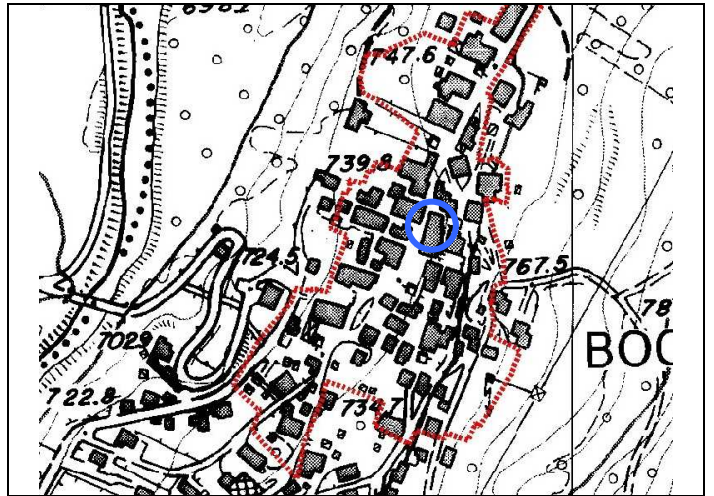
Unità Edilizia Nr.: **39**

Comprensorio	C8 - Giudicarie
Comune Amministrativo	Bocenago
Comune Catastale	Bocenago
Via o località	Via Antonio Ferrazza

N. particella ed. o fond.	.107
Data rilievo	21/06/07
Rilevatore analisi	fp
Foto archivio nr.	



Estratto PRG



Estratto CTP



Foto 1: ovest



Foto 2: ovest



Foto 3: nord



Foto 4: est

ANALISI

Unità Edilizia Nr.: 39

1. Tipologia funzionale originaria	Prevalente	Abitativo - Produttivo - Uso Pubblico - Fienile - Legnaia - Stalla - Depositi/cantine - Garage		Abitativo
	Piano terra	Abitativo - Produttivo - Uso Pubblico - Fienile - Legnaia - Stalla - Depositi/cantine - Garage		Abitativo
	Sottotetto	Abitativo - Produttivo - Uso Pubblico - Fienile - Legnaia - Stalla - Depositi/cantine - Garage		Legnaia
2. Epoca di costruzione		Anno ____ - prima del 1860 - 1860-1920 - 1925-1960 - dopo il 1960		prima del 1860
4. Uso attuale		Agricolo, Abitativo, Misto abitativo/agricolo, Ricettivo, di Servizio, Artigianale, Deposito, Pubblico		Abitativo
5. Grado di utilizzo		Permanente - Stagionale - Sporadico - Abbandonato		Permanente
6. Elevazione strutturale		Numero di piani 4	Numero di piani liberi 0	
7. Caratteristiche dell'edificio				
Tipo costruttivo		Pietra - Pietra/Legno - Pietra/Telaio legno - Pietra/Blockbau - Pietra/Capriata legno - Blockbau - Telaio legno - Assito legno - Blocchi cemento		Muratura
Strutture orizzontali		Avvolto - Solaio in legno - Solaio in cemento		Solaio in cemento
Finiture esterne		Sassi a vista - Raso sasso - Intonaco grezzo - Intonaco fine - Legno		Intonaco
Elementi in aggetto		Scale - Balconi - Ballatoi - Camini - Forno - Graticci		Abbaino
Tetto - forma		Capanna (due falde) - Traverso (due falde) - Padiglione (quattro falde) - Falda unica		Timpano
Tetto - struttura		Legno - Cemento - Metallo		Legno
Manto di copertura		Lamiera ondulata - Lamiera nastro - Coppi cotto - Scandole - Mista - Tegole		Lamiera
Accessori tetto		Abbaini - Timpani - Finestre in falda - Pannelli tecnologici -		Camini/antenne
Contorni delle porte		Pietra - Legno - Sassi - Intonaco		Granito
Porte		Legno tradizionale - Legno in stile - Legno - Ferro		Legno
Portoni		Legno - Ferro - Alluminio		Legno
Contorni delle finestre		Pietra - Legno - Sassi - Intonaco		Pietra
Finestre		Legno tradizionale - Legno in stile - Legno - Ferro - Alluminio - PVC		Legno
Ante oscuro		Legno - PV C - Alluminio		Legno
Inferriate				Ferro battuto
Particolari di pregio		Affreschi - Inferriate - Pietre di contorno - Strutture lignee		-
Altri elementi				-
8. Tipologia architettonica		Originale - Modificata (grado leggero) - Trasformata (grado medio) - Alterata (grado notevole)		Modificata
9. Permanenza caratteri storici				
Volumetrici		Alta (volume originario) - Media (ampliamenti tipologici) - Bassa (modifiche degradanti) - Nulla		Media
Costruttivi		Alta (mantenimento strutture) - Media (modifiche parziali p.ed. tamponamenti) - Bassa (rifacimenti)		Bassa
Complementari		Alta (serramenti e portoni originari) - Media (sostituzioni in stile) - Bassa (sostituzioni incongrue)		Bassa
Decorativi		Alta (affreschi e intonaci originari) - Media (modifiche in stile) - Bassa (alterazioni o perdita decori)		-
10. Conservazione strutturale		Ottima (necessità di manutenzione o risanamento) - Buona (risanamento e ripristini) - Discreta (ristrutturazione) - Cadente (necessità di interventi strutturali pesanti) - Nulla (rudere)		Buona
11. Ampliamenti	Congruenza	Alta - Media - Bassa		Media
	Epoca	Alta - Media - Bassa		Media
12. Pertinenze		Area verde libera - Piazzale di servizio - Parcheggio -		Ciottolato
13. Qualità spazi di pertinenza		Alta (conservazione) - Media (ripristini) - Bassa (riqualificazione)		Alta
14. Vincoli legislativi		Bene tutelato BBAA (LP 22/91) - Vincolo indiretto BAA - Area SIC		-
15. Categoria intervento		PGIS 1985 B	PRG in vigore B	Attuazione:

PROGETTO

Unità Edilizia Nr.: 39

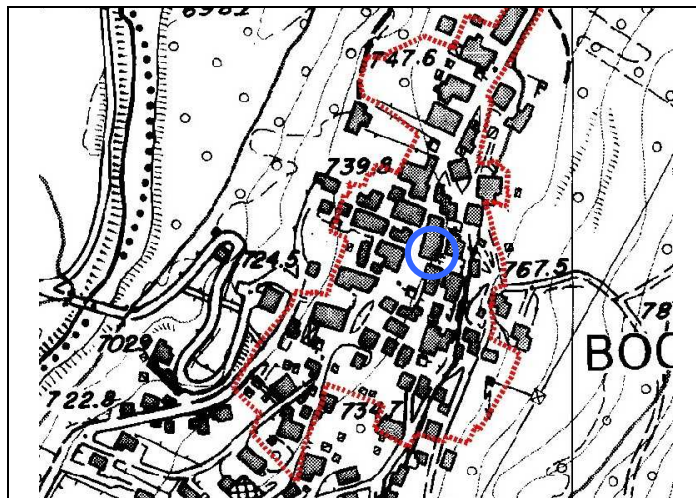
1. Categoria di intervento	M1/M2 = Manutenzione R2 = Risanamento R4 = Sostituzione Edilizia R6 = Demolizione senza ric.	R1 = Restauro R3 = Ristrutturazione R5 = Demolizione con ricostruzione R7 = Riqualificazione volumi accessori	R2
2. Modifica uso originario	Cambio Modifica d'uso Totale - Modifica d'uso Parziale		
3. Destinazione d'uso ammessa	Agricolo - Abitativo - Misto abitativo/agricolo - Ricettivo/Turistico - di Servizio - Produttivo - Dep.		
4. Ampliamenti di volume	Ampliamento assegnato in percentuale del volume costruito esistente (entro e fuori terra)		
	Volume massimo in ampliamento o Volume massimo per ricostruzioni (espresso in mc.)		
	Sopraelevazioni		
5. Spazi di pertinenza	Conservazione - Risanamento - Ristrutturazione - Ripristino		
6. Note e prescrizioni relative alle modalità di intervento	Nel caso di intervento di risanamento o ristrutturazione occorre prevedere la realizzazione di un porticato pubblico lungo la via principale del paese.		

Comprensorio	C8 - Giudicarie
Comune Amministrativo	Bocenago
Comune Catastale	Bocenago
Via o località	Via Antonio Ferrazza

N. particella ed. o fond.	.107
Data rilievo	21/06/07
Rilevatore analisi	fp
Foto archivio nr.	



Estratto PRG



Estratto CTP



Foto 1: Ovest



Foto 2: Est



Foto 3: Est



Foto 4: Ovest

ANALISI

Unità Edilizia Nr.: **40**

1. Tipologia funzionale originaria	Prevalente	Abitativo - Produttivo - Uso Pubblico - Fienile - Legnaia - Stalla - Depositi/cantine - Garage		Abitativo
	Piano terra	Abitativo - Produttivo - Uso Pubblico - Fienile - Legnaia - Stalla - Depositi/cantine - Garage		Abitativo
	Sottotetto	Abitativo - Produttivo - Uso Pubblico - Fienile - Legnaia - Stalla - Depositi/cantine - Garage		Deposito
2. Epoca di costruzione		Anno ____ - prima del 1860 - 1860-1920 - 1925-1960 - dopo il 1960		prima del 1860
4. Uso attuale		Agricolo, Abitativo, Misto abitativo/agricolo, Ricettivo, di Servizio, Artigianale, Deposito, Pubblico		Abitativo
5. Grado di utilizzo		Permanente - Stagionale - Sporadico - Abbandonato		Stagionale
6. Elevazione strutturale		Numero di piani 3	Numero di piani liberi 0	
7. Caratteristiche dell'edificio				
Tipo costruttivo		Pietra - Pietra/Legno - Pietra/Telaio legno - Pietra/Blockbau - Pietra/Capriata legno - Blockbau - Telaio legno - Assito legno - Blocchi cemento		Muratura
Strutture orizzontali		Avvolti- Solaio in legno - Solaio in cemento		Solaio in cemento
Finiture esterne		Sassi a vista - Raso sasso - Intonaco grezzo - Intonaco fine - Legno		Intonaco/cemento
Elementi in aggetto		Scale - Balconi - Ballatoi - Camini - Forno - Graticci		Affresco
Tetto - forma		Capanna (due falde) - Traverso (due falde) - Padiglione (quattro falde) - Falda unica		Timpano
Tetto - struttura		Legno - Cemento - Metallo		Legno
Manto di copertura		Lamiera ondulata - Lamiera nastro - Coppi cotto - Scandole - Mista - Tegole		Lamiera
Accessori tetto		Abbaini - Timpani - Finestre in falda - Pannelli tecnologici -		Camini/antenne
Contorni delle porte		Pietra - Legno - Sassi - Intonaco		Cemento
Porte		Legno tradizionale - Legno in stile - Legno - Ferro		Legno
Portoni		Legno - Ferro - Alluminio		Legno
Contorni delle finestre		Pietra - Legno - Sassi - Intonaco		Pietra
Finestre		Legno tradizionale - Legno in stile - Legno - Ferro - Alluminio - PVC		Legno
Ante oscuro		Legno - PV C - Alluminio		Legno
Inferriate				Ferro battuto
Particolari di pregio		Affreschi - Inferriate - Pietre di contorno - Strutture lignee		Affreschi
Altri elementi				-
8. Tipologia architettonica		Originale - Modificata (grado leggero) - Trasformata (grado medio) - Alterata (grado notevole)		Modificata
9. Permanenza caratteri storici				
Volumetrici		Alta (volume originario) - Media (ampliamenti tipologici) - Bassa (modifiche degradanti) - Nulla		Alta
Costruttivi		Alta (mantenimento strutture) - Media (modifiche parziali p.ed. tamponamenti) - Bassa (rifacimenti)		Alta
Complementari		Alta (serramenti e portoni originari) - Media (sostituzioni in stile) - Bassa (sostituzioni incongrue)		Alta
Decorativi		Alta (affreschi e intonaci originari) - Media (modifiche in stile) - Bassa (alterazioni o perdita decori)		-
10. Conservazione strutturale		Ottima (necessità di manutenzione o risanamento) - Buona (risanamento e ripristini) - Discreta (ristrutturazione) - Cadente (necessità di interventi strutturali pesanti) - Nulla (rudere)		Discreta
11. Ampliamenti		Alta - Media - Bassa		-
Congruenza		Alta - Media - Bassa		-
Epoca		Area verde libera - Piazzale di servizio - Parcheggio -		Ciottolato
12. Pertinenze		Alta (conservazione) - Media (ripristini) - Bassa (riqualificazione)		Alta
13. Qualità spazi di pertinenza		Bene tutelato BBAA (LP 22/91) - Vincolo indiretto BAA - Area SIC		-
14. Vincoli legislativi				
15. Categoria intervento		PGIS 1985 B	PRG in vigore B	Attuazione:

PROGETTO

Unità Edilizia Nr.: **40**

1. Categoria di intervento	M1/M2 = Manutenzione R2 = Risanamento R4 = Sostituzione Edilizia R6 = Demolizione senza ric.	R1 = Restauro R3 = Ristrutturazione R5 = Demolizione con ricostruzione R7 = Riqualificazione volumi accessori	R2
2. Modifica uso originario	Cambio Modifica d'uso Totale - Modifica d'uso Parziale		
3. Destinazione d'uso ammessa	Agricolo - Abitativo - Misto abitativo/agricolo - Ricettivo/Turistico - di Servizio - Produttivo - Dep.		
4. Ampliamenti di volume	Ampliamento assegnato in percentuale del volume costruito esistente (entro e fuori terra) Volume massimo in ampliamento o Volume massimo per ricostruzioni (espresso in mc.) Sopraelevazioni		
5. Spazi di pertinenza	Conservazione - Risanamento - Ristrutturazione - Ripristino		
6. Note e prescrizioni relative alle modalità di intervento			