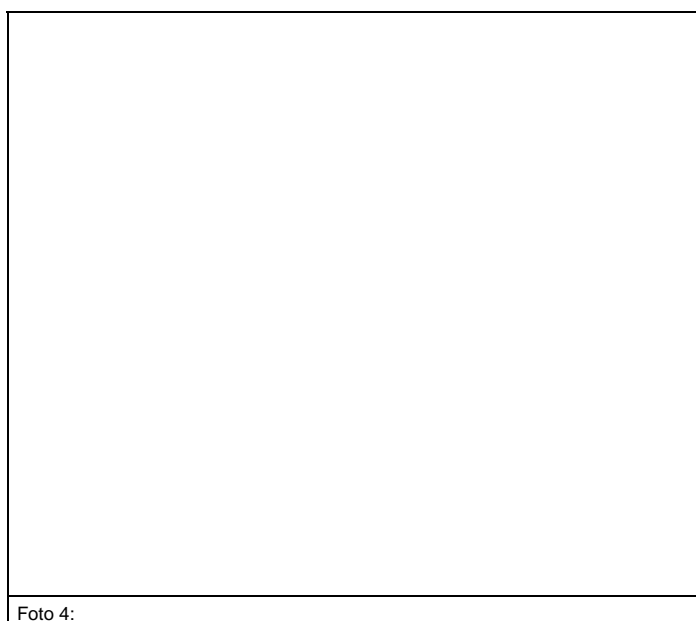
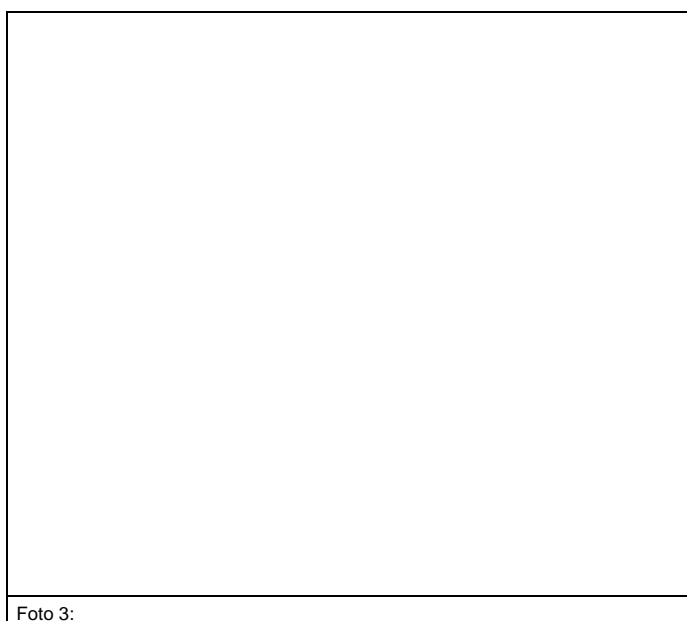
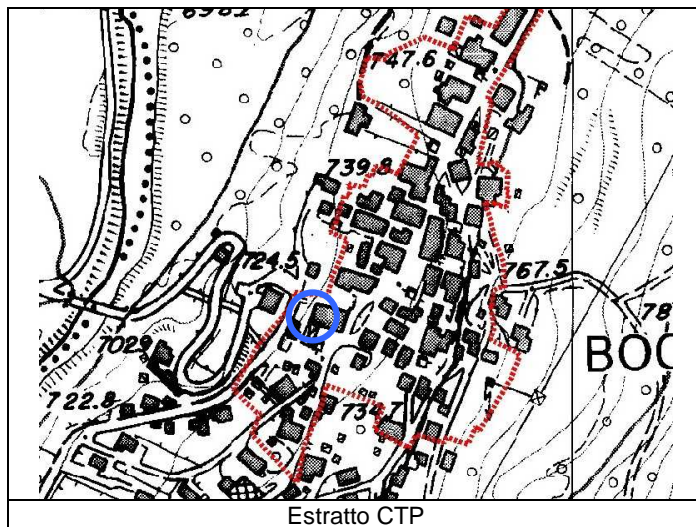
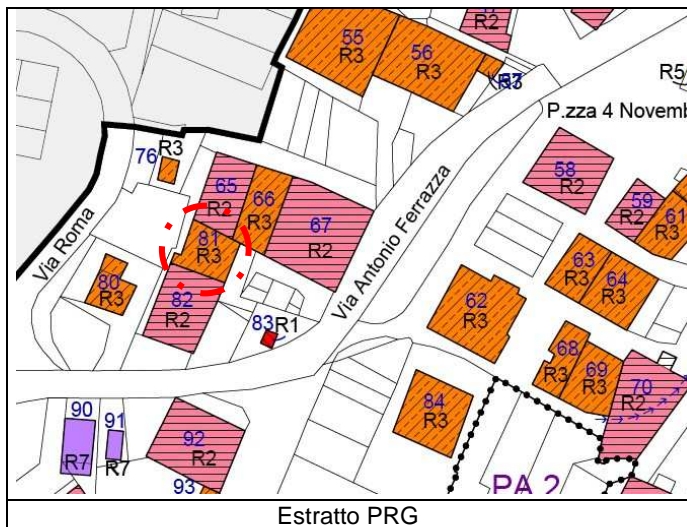


Comprensorio	C8 - Giudicarie
Comune Amministrativo	Bocenago
Comune Catastale	Bocenago
Via o località	Via Antonio Ferrazza

N. particella ed. o fond.	.77
Data rilievo	22/06/07
Rilevatore analisi	fp
Foto archivio nr.	



## ANALISI

Unità Edilizia Nr.: **81**

1. Tipologia funzionale originaria	Prevalente	Abitativo - Produttivo - Uso Pubblico - Fienile - Legnaia - Stalla - Depositi/cantine - Garage		Abitativo
	Piano terra	Abitativo - Produttivo - Uso Pubblico - Fienile - Legnaia - Stalla - Depositi/cantine - Garage		Abitativo
	Sottotetto	Abitativo - Produttivo - Uso Pubblico - Fienile - Legnaia - Stalla - Depositi/cantine - Garage		Abitativo
2. Epoca di costruzione		Anno ____ - prima del 1860 - 1860-1920 - 1925-1960 - dopo il 1960		prima del 1860
4. Uso attuale		Agricolo, Abitativo, Misto abitativo/agricolo, Ricettivo, di Servizio, Artigianale, Deposito, Pubblico		Abitativo
5. Grado di utilizzo		Permanente - Stagionale - Sporadico - Abbandonato		Permanente
6. Elevazione strutturale		Numero di piani 4	Numero di piani liberi 0	
7. Caratteristiche dell'edificio				
Tipo costruttivo		Pietra - Pietra/Legno - Pietra/Telaio legno - Pietra/Blockbau - Pietra/Capriata legno - Blockbau - Telaio legno - Assito legno - Blocchi cemento		Muratura
Strutture orizzontali		Avvolti- Solaio in legno - Solaio in cemento		Solaio in cemento
Finiture esterne		Sassi a vista - Raso sasso - Intonaco grezzo - Intonaco fine - Legno		Intonaco/tamponamenti in legno
Elementi in aggetto		Scale - Balconi - Ballatoi - Camini - Forno - Graticci		Balconi
Tetto - forma		Capanna (due falde) - Traverso (due falde) - Padiglione (quattro falde) - Falda unica		Timpano
Tetto - struttura		Legno - Cemento - Metallo		Legno
Manto di copertura		Lamiera ondulata - Lamiera nastro - Coppi cotto - Scandole - Mista - Tegole		Onduline
Accessori tetto		Abbaini - Timpani - Finestre in falda - Pannelli tecnologici -		Camini/antenne
Contorni delle porte		Pietra - Legno - Sassi - Intonaco		-
Porte		Legno tradizionale - Legno in stile - Legno - Ferro		Legno
Portoni		Legno - Ferro - Alluminio		Legno
Contorni delle finestre		Pietra - Legno - Sassi - Intonaco		-
Finestre		Legno tradizionale - Legno in stile - Legno - Ferro - Alluminio - PVC		Legno
Ante oscuro		Legno - PV C - Alluminio		Legno
Inferriate				Ferro battuto
Particolari di pregio		Affreschi - Inferriate - Pietre di contorno - Strutture lignee		-
Altri elementi				-
8. Tipologia architettonica		Originale - Modificata (grado leggero) - Trasformata (grado medio) - Alterata (grado notevole)		Modificata
9. Permanenza caratteri storici				
Volumetrici		Alta (volume originario) - Media (ampliamenti tipologici) - Bassa (modifiche degradanti) - Nulla		Alta
Costruttivi		Alta (mantenimento strutture) - Media (modifiche parziali p.ed. tamponamenti) - Bassa (rifacimenti)		Bassa
Complementari		Alta (serramenti e portoni originari) - Media (sostituzioni in stile) - Bassa (sostituzioni incongrue)		Bassa
Decorativi		Alta (affreschi e intonaci originari) - Media (modifiche in stile) - Bassa (alterazioni o perdita decori)		-
10. Conservazione strutturale		Ottima (necessità di manutenzione o risanamento) - Buona (risanamento e ripristini) - Discreta (ristrutturazione) - Cadente (necessità di interventi strutturali pesanti) - Nulla (rudere)		Ottima
11. Ampliamenti		Alta - Media - Bassa		-
Congruenza		Alta - Media - Bassa		-
Epoca		Area verde libera - Piazzale di servizio - Parcheggio -		Ciottolato/Verde
12. Pertinenze		Alta (conservazione) - Media (ripristini) - Bassa (riqualificazione)		Alta
13. Qualità spazi di pertinenza		Bene tutelato BBAA (LP 22/91) - Vincolo indiretto BAA - Area SIC		-
14. Vincoli legislativi				
15. Categoria intervento		PGIS 1985 CP	PRG in vigore CP	Attuazione:

## PROGETTO

Unità Edilizia Nr.: **81**

1. Categoria di intervento	M1/M2 = Manutenzione R2 = Risanamento R4 = Sostituzione Edilizia R6 = Demolizione senza ric.	R1 = Restauro R3 = Ristrutturazione R5 = Demolizione con ricostruzione R7 = Riqualificazione volumi accessori	R3
2. Modifica uso originario	Cambio Modifica d'uso Totale - Modifica d'uso Parziale		
3. Destinazione d'uso ammessa	Agricolo - Abitativo - Misto abitativo/agricolo - Ricettivo/Turistico - di Servizio - Produttivo - Dep.		
4. Ampliamenti di volume	Ampliamento assegnato in percentuale del volume costruito esistente (entro e fuori terra) Volume massimo in ampliamento o Volume massimo per ricostruzioni (espresso in mc.) Sopraelevazioni		
5. Spazi di pertinenza	Conservazione - Risanamento - Ristrutturazione - Ripristino		
6. Note e prescrizioni relative alle modalità di intervento			

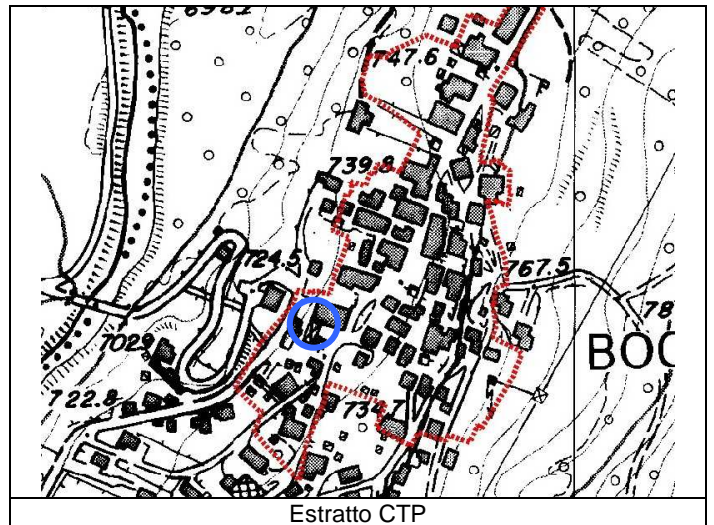
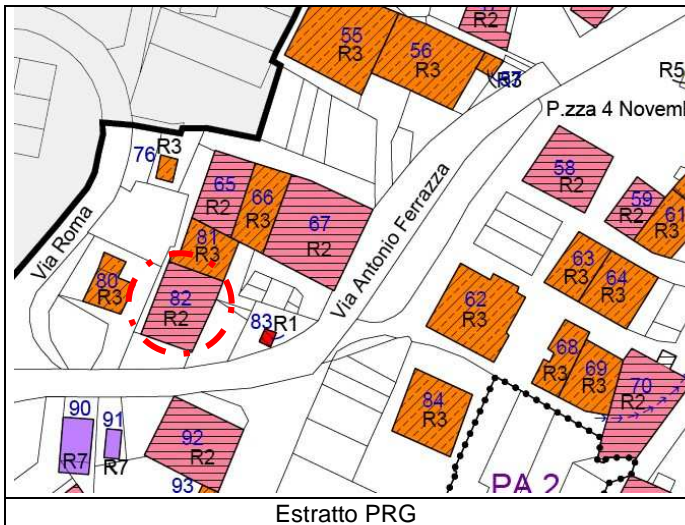


**P.R.G. del comune di BOCENAGO**  
**PIANO INSEDIAMENTI STORICI**

Unità Edilizia Nr.: **82**

Comprensorio	C8 - Giudicarie
Comune Amministrativo	Bocenago
Comune Catastale	Bocenago
Via o località	Via Antonio Ferrazza

N. particella ed. o fond.	.77
Data rilievo	22/06/07
Rilevatore analisi	fp
Foto archivio nr.	



## ANALISI

Unità Edilizia Nr.: **82**

1. Tipologia funzionale originaria	Prevalente	Abitativo - Produttivo - Uso Pubblico - Fienile - Legnaia - Stalla - Depositi/cantine - Garage		Abitativo
	Piano terra	Abitativo - Produttivo - Uso Pubblico - Fienile - Legnaia - Stalla - Depositi/cantine - Garage		Abitativo
	Sottotetto	Abitativo - Produttivo - Uso Pubblico - Fienile - Legnaia - Stalla - Depositi/cantine - Garage		Abitativo
2. Epoca di costruzione		Anno ____ - prima del 1860 - 1860-1920 - 1925-1960 - dopo il 1960		prima del 1860
4. Uso attuale		Agricolo, Abitativo, Misto abitativo/agricolo, Ricettivo, di Servizio, Artigianale, Deposito, Pubblico		Abitativo
5. Grado di utilizzo		Permanente - Stagionale - Sporadico - Abbandonato		Permanente
6. Elevazione strutturale		Numero di piani 3	Numero di piani liberi 0	
7. Caratteristiche dell'edificio				
Tipo costruttivo		Pietra - Pietra/Legno - Pietra/Telaio legno - Pietra/Blockbau - Pietra/Capriata legno - Blockbau - Telaio legno - Assito legno - Blocchi cemento		Muratura
Strutture orizzontali		Avvolti- Solaio in legno - Solaio in cemento		Solaio in cemento
Finiture esterne		Sassi a vista - Raso sasso - Intonaco grezzo - Intonaco fine - Legno		Sasso/tamponamenti in legno
Elementi in aggetto		Scale - Balconi - Ballatoi - Camini - Forno - Graticci		Abbaino/Balconi
Tetto - forma		Capanna (due falde) - Traverso (due falde) - Padiglione (quattro falde) - Falda unica		Timpano
Tetto - struttura		Legno - Cemento - Metallo		Legno
Manto di copertura		Lamiera ondulata - Lamiera nastro - Coppi cotto - Scandole - Mista - Tegole		Scandole
Accessori tetto		Abbaini - Timpani - Finestre in falda - Pannelli tecnologici -		Camini/antenne
Contorni delle porte		Pietra - Legno - Sassi - Intonaco		Legno
Porte		Legno tradizionale - Legno in stile - Legno - Ferro		Legno
Portoni		Legno - Ferro - Alluminio		Legno
Contorni delle finestre		Pietra - Legno - Sassi - Intonaco		-
Finestre		Legno tradizionale - Legno in stile - Legno - Ferro - Alluminio - PVC		Legno
Ante oscuro		Legno - PV C - Alluminio		Legno
Inferriate				Ferro battuto
Particolari di pregio		Affreschi - Inferriate - Pietre di contorno - Strutture lignee		-
Altri elementi				-
8. Tipologia architettonica		Originale - Modificata (grado leggero) - Trasformata (grado medio) - Alterata (grado notevole)		Modificata
9. Permanenza caratteri storici				
Volumetrici		Alta (volume originario) - Media (ampliamenti tipologici) - Bassa (modifiche degradanti) - Nulla		Media
Costruttivi		Alta (mantenimento strutture) - Media (modifiche parziali p.ed. tamponamenti) - Bassa (rifacimenti)		Media
Complementari		Alta (serramenti e portoni originari) - Media (sostituzioni in stile) - Bassa (sostituzioni incongrue)		Media
Decorativi		Alta (affreschi e intonaci originari) - Media (modifiche in stile) - Bassa (alterazioni o perdita decori)		-
10. Conservazione strutturale		Ottima (necessita di manutenzione o risanamento) - Buona (risanamento e ripristini) - Discreta (ristrutturazione) - Cadente (necessità di interventi strutturali pesanti) - Nulla (rudere)		Ottima
11. Ampliamenti	Congruenza	Alta - Media - Bassa		-
	Epoca	Alta - Media - Bassa		-
12. Pertinenze		Area verde libera - Piazzale di servizio - Parcheggio -		Cemento/Asfalto/Verde
13. Qualità spazi di pertinenza		Alta (conservazione) - Media (ripristini) - Bassa (riqualificazione)		Alta
14. Vincoli legislativi		Bene tutelato BBAA (LP 22/91) - Vincolo indiretto BAA - Area SIC		-
15. Categoria intervento		PGIS 1985 B	PRG in vigore B	Attuazione:

## PROGETTO

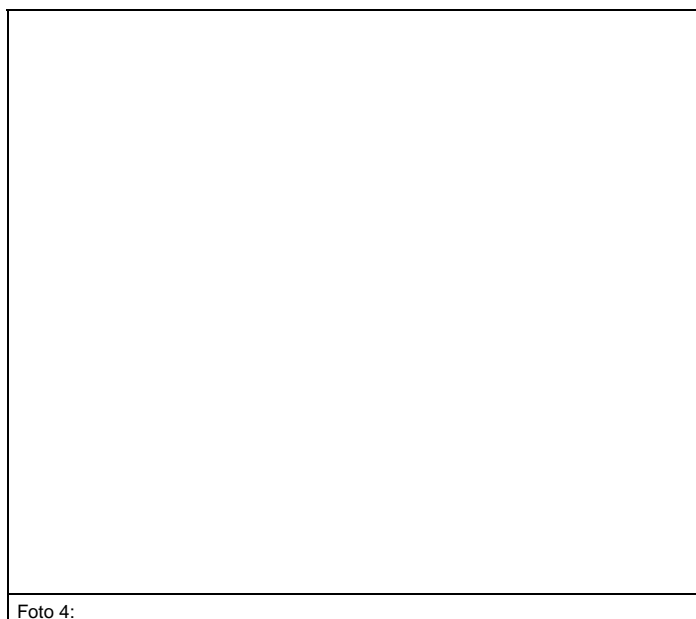
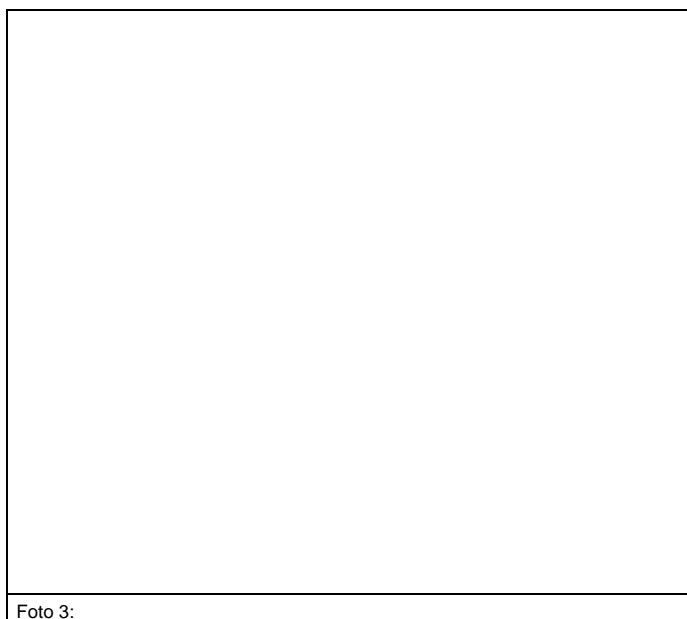
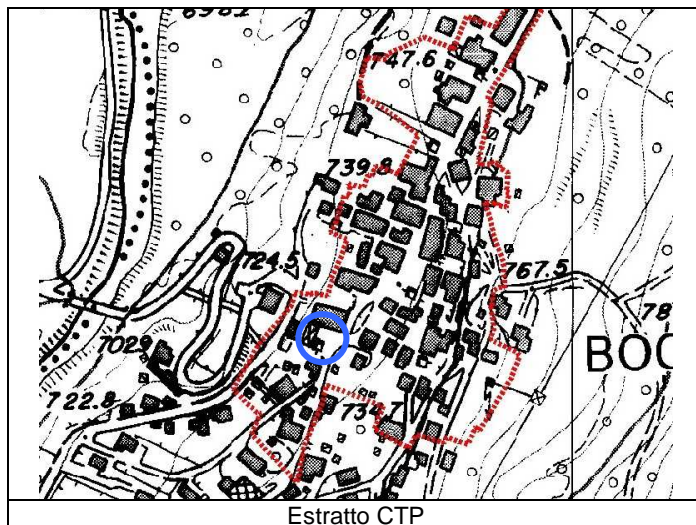
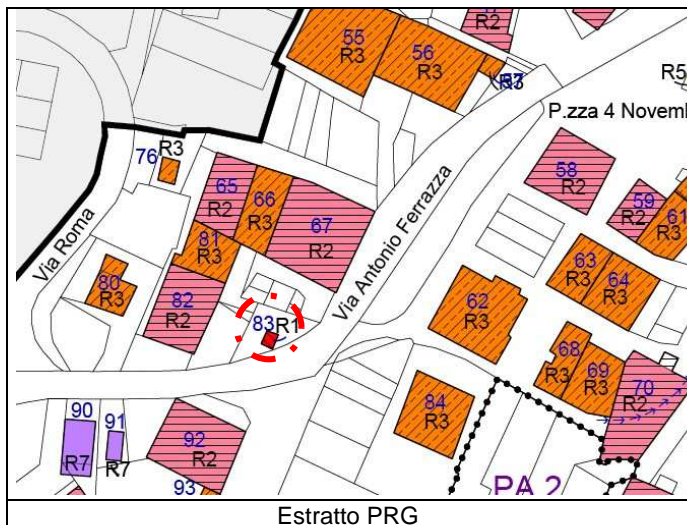
Unità Edilizia Nr.: **82**

1. Categoria di intervento	M1/M2 = Manutenzione R2 = Risanamento R4 = Sostituzione Edilizia R6 = Demolizione senza ric.	R1 = Restauro R3 = Ristrutturazione R5 = Demolizione con ricostruzione R7 = Riqualificazione volumi accessori	R2
2. Modifica uso originario	Cambio Modifica d'uso Totale - Modifica d'uso Parziale		
3. Destinazione d'uso ammessa	Agricolo - Abitativo - Misto abitativo/agricolo - Ricettivo/Turistico - di Servizio - Produttivo - Dep.		
4. Ampliamenti di volume	Ampliamento assegnato in percentuale del volume costruito esistente (entro e fuori terra) Volume massimo in ampliamento o Volume massimo per ricostruzioni (espresso in mc.) Sopraelevazioni		
5. Spazi di pertinenza	Conservazione - Risanamento - Ristrutturazione - Ripristino		
6. Note e prescrizioni relative alle modalità di intervento			



Comprensorio	C8 - Giudicarie
Comune Amministrativo	Bocenago
Comune Catastale	Bocenago
Via o località	Via Antonio Ferrazza

N. particella ed. o fond.	.514
Data rilievo	22/06/07
Rilevatore analisi	fp
Foto archivio nr.	



## ANALISI

Unità Edilizia Nr.: **83**

1. Tipologia funzionale originaria	Prevalente	Abitativo - Produttivo - Uso Pubblico - Fienile - Legnaia - Stalla - Depositi/cantine - Garage		Fontana
	Piano terra	Abitativo - Produttivo - Uso Pubblico - Fienile - Legnaia - Stalla - Depositi/cantine - Garage		Fontana
	Sottotetto	Abitativo - Produttivo - Uso Pubblico - Fienile - Legnaia - Stalla - Depositi/cantine - Garage		-
2. Epoca di costruzione		Anno ____ - prima del 1860 - 1860-1920 - 1925-1960 - dopo il 1960		prima del 1860
4. Uso attuale		Agricolo, Abitativo, Misto abitativo/agricolo, Ricettivo, di Servizio, Artigianale, Deposito, Pubblico		Fontana
5. Grado di utilizzo		Permanente - Stagionale - Sporadico - Abbandonato		Permanente
6. Elevazione strutturale		Numero di piani	Numero di piani liberi	
7. Caratteristiche dell'edificio				
Tipo costruttivo		Pietra - Pietra/Legno - Pietra/Telaio legno - Pietra/Blockbau - Pietra/Capriata legno - Blockbau - Telaio legno - Assito legno - Blocchi cemento		-
Strutture orizzontali		Avvolti- Solaio in legno - Solaio in cemento		-
Finiture esterne		Sassi a vista - Raso sasso - Intonaco grezzo - Intonaco fine - Legno		-
Elementi in aggetto		Scale - Balconi - Ballatoi - Camini - Forno - Graticci		-
Tetto - forma		Capanna (due falde) - Traverso (due falde) - Padiglione (quattro falde) - Falda unica		-
Tetto - struttura		Legno - Cemento - Metallo		-
Manto di copertura		Lamiera ondulata - Lamiera nastro - Coppi cotto - Scandole - Mista - Tegole		-
Accessori tetto		Abbaini - Timpani - Finestre in falda - Pannelli tecnologici -		-
Contorni delle porte		Pietra - Legno - Sassi - Intonaco		-
Porte		Legno tradizionale - Legno in stile - Legno - Ferro		-
Portoni		Legno - Ferro - Alluminio		-
Contorni delle finestre		Pietra - Legno - Sassi - Intonaco		-
Finestre		Legno tradizionale - Legno in stile - Legno - Ferro - Alluminio - PVC		-
Ante oscuro		Legno - PV C - Alluminio		-
Inferriate				-
Particolari di pregio		Affreschi - Inferriate - Pietre di contorno - Strutture lignee		-
Altri elementi				-
8. Tipologia architettonica		Originale - Modificata (grado leggero) - Trasformata (grado medio) - Alterata (grado notevole)		Originale
9. Permanenza caratteri storici				
Volumetrici		Alta (volume originario) - Media (ampliamenti tipologici) - Bassa (modifiche degradanti) - Nulla		-
Costruttivi		Alta (mantenimento strutture) - Media (modifiche parziali p.ed. tamponamenti) - Bassa (rifacimenti)		-
Complementari		Alta (serramenti e portoni originari) - Media (sostituzioni in stile) - Bassa (sostituzioni incongrue)		-
Decorativi		Alta (affreschi e intonaci originari) - Media (modifiche in stile) - Bassa (alterazioni o perdita decori)		-
10. Conservazione strutturale		Ottima (necessità di manutenzione o risanamento) - Buona (risanamento e ripristini) - Discreta (ristrutturazione) - Cadente (necessità di interventi strutturali pesanti) - Nulla (rudere)		Ottima
11. Ampliamenti		Alta - Media - Bassa		-
Congruenza		Alta - Media - Bassa		-
Epoca		Area verde libera - Piazzale di servizio - Parcheggio -		Ciottolato
12. Pertinenze		Alta (conservazione) - Media (ripristini) - Bassa (riqualificazione)		Alta
13. Qualità spazi di pertinenza		Bene tutelato BBAA (LP 22/91) - Vincolo indiretto BAA - Area SIC		-
14. Vincoli legislativi				
15. Categoria intervento		PGIS 1985 A	PRG in vigore A	Attuazione:

## PROGETTO

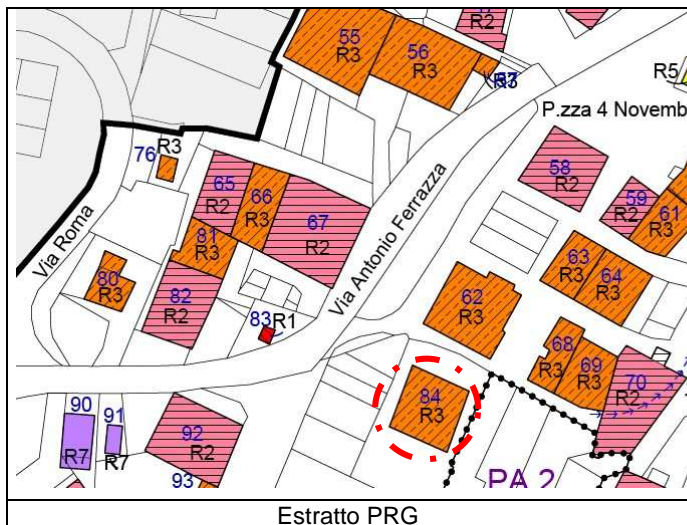
Unità Edilizia Nr.: **83**

1. Categoria di intervento	M1/M2 = Manutenzione R2 = Risanamento R4 = Sostituzione Edilizia R6 = Demolizione senza ric.	R1 = Restauro R3 = Ristrutturazione R5 = Demolizione con ricostruzione R7 = Riqualificazione volumi accessori	R1
2. Modifica uso originario	Cambio Modifica d'uso Totale - Modifica d'uso Parziale		
3. Destinazione d'uso ammessa	Agricolo - Abitativo - Misto abitativo/agricolo - Ricettivo/Turistico - di Servizio - Produttivo - Dep.		
4. Ampliamenti di volume	Ampliamento assegnato in percentuale del volume costruito esistente (entro e fuori terra) Volume massimo in ampliamento o Volume massimo per ricostruzioni (espresso in mc.) Sopraelevazioni		
5. Spazi di pertinenza	Conservazione - Risanamento - Ristrutturazione - Ripristino		
6. Note e prescrizioni relative alle modalità di intervento			

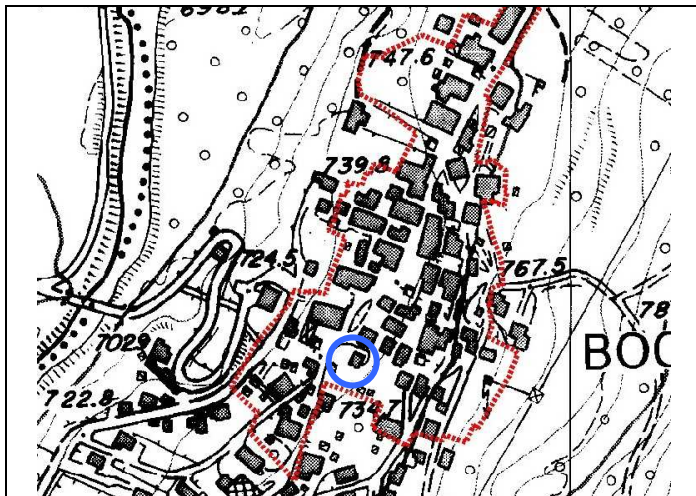


Comprensorio	C8 - Giudicarie
Comune Amministrativo	Bocenago
Comune Catastale	Bocenago
Via o località	Via Cavour

N. particella ed. o fond.	.501
Data rilievo	22/06/07
Rilevatore analisi	fp
Foto archivio nr.	



Estratto PRG



Estratto CTP



Foto 1: ovest



Foto 2: sud



Foto 3: est



Foto 4: est

## ANALISI

Unità Edilizia Nr.: **84**

1. Tipologia funzionale originaria	Prevalente	Abitativo - Produttivo - Uso Pubblico - Fienile - Legnaia - Stalla - Depositi/cantine - Garage		Abitativo
	Piano terra	Abitativo - Produttivo - Uso Pubblico - Fienile - Legnaia - Stalla - Depositi/cantine - Garage		Abitativo
	Sottotetto	Abitativo - Produttivo - Uso Pubblico - Fienile - Legnaia - Stalla - Depositi/cantine - Garage		Legnaia
2. Epoca di costruzione		Anno ____ - prima del 1860 - 1860-1920 - 1925-1960 - dopo il 1960		
4. Uso attuale		Agricolo, Abitativo, Misto abitativo/agricolo, Ricettivo, di Servizio, Artigianale, Deposito, Pubblico		Abitativo
5. Grado di utilizzo		Permanente - Stagionale - Sporadico - Abbandonato		Permanente
6. Elevazione strutturale		Numero di piani 4	Numero di piani liberi 0	
7. Caratteristiche dell'edificio				
Tipo costruttivo		Pietra - Pietra/Legno - Pietra/Telaio legno - Pietra/Blockbau - Pietra/Capriata legno - Blockbau - Telaio legno - Assito legno - Blocchi cemento		Muratura
Strutture orizzontali		Avvolti- Solaio in legno - Solaio in cemento		Solaio in cemento
Finiture esterne		Sassi a vista - Raso sasso - Intonaco grezzo - Intonaco fine - Legno		Intonaco/tamponamenti in legno
Elementi in aggetto		Scale - Balconi - Ballatoi - Camini - Forno - Graticci		Abbaino/Balconi
Tetto - forma		Capanna (due falde) - Traverso (due falde) - Padiglione (quattro falde) - Falda unica		Timpano
Tetto - struttura		Legno - Cemento - Metallo		Legno
Manto di copertura		Lamiera ondulata - Lamiera nastro - Coppi cotto - Scandole - Mista - Tegole		Cotto marsigliesi
Accessori tetto		Abbaini - Timpani - Finestre in falda - Pannelli tecnologici -		Camini/antenne/parabole
Contorni delle porte		Pietra - Legno - Sassi - Intonaco		Cemento
Porte		Legno tradizionale - Legno in stile - Legno - Ferro		Legno
Portoni		Legno - Ferro - Alluminio		Legno
Contorni delle finestre		Pietra - Legno - Sassi - Intonaco		-
Finestre		Legno tradizionale - Legno in stile - Legno - Ferro - Alluminio - PVC		Legno
Ante oscuro		Legno - PV C - Alluminio		Legno
Inferriate				Ferro battuto
Particolari di pregio		Affreschi - Inferriate - Pietre di contorno - Strutture lignee		-
Altri elementi				-
8. Tipologia architettonica		Originale - Modificata (grado leggero) - Trasformata (grado medio) - Alterata (grado notevole)		Modificata
9. Permanenza caratteri storici				
Volumetrici		Alta (volume originario) - Media (ampliamenti tipologici) - Bassa (modifiche degradanti) - Nulla		Alta
Costruttivi		Alta (mantenimento strutture) - Media (modifiche parziali p.ed. tamponamenti) - Bassa (rifacimenti)		Media
Complementari		Alta (serramenti e portoni originari) - Media (sostituzioni in stile) - Bassa (sostituzioni incongrue)		Media
Decorativi		Alta (affreschi e intonaci originari) - Media (modifiche in stile) - Bassa (alterazioni o perdita decori)		-
10. Conservazione strutturale		Ottima (necessità di manutenzione o risanamento) - Buona (risanamento e ripristini) - Discreta (ristrutturazione) - Cadente (necessità di interventi strutturali pesanti) - Nulla (rudere)		Buona
11. Ampliamenti		Alta - Media - Bassa		-
Congruenza		Alta - Media - Bassa		-
Epoca		Area verde libera - Piazzale di servizio - Parcheggio -		Cemento/Verde
12. Pertinenze		Alta (conservazione) - Media (ripristini) - Bassa (riqualificazione)		Alta
13. Qualità spazi di pertinenza		Bene tutelato BBAA (LP 22/91) - Vincolo indiretto BAA - Area SIC		-
14. Vincoli legislativi				
15. Categoria intervento		PGIS 1985 CP	PRG in vigore CP	Attuazione:

## PROGETTO

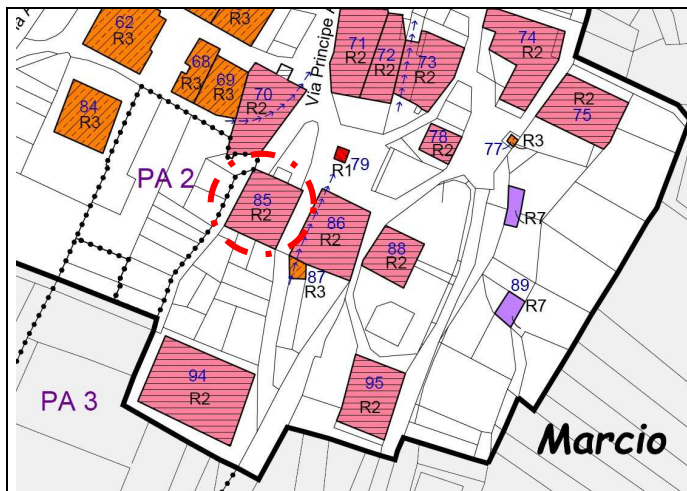
Unità Edilizia Nr.: **84**

1. Categoria di intervento	M1/M2 = Manutenzione R2 = Risanamento R4 = Sostituzione Edilizia R6 = Demolizione senza ric.	R1 = Restauro R3 = Ristrutturazione R5 = Demolizione con ricostruzione R7 = Riqualificazione volumi accessori	R3
2. Modifica uso originario	Cambio Modifica d'uso Totale - Modifica d'uso Parziale		
3. Destinazione d'uso ammessa	Agricolo - Abitativo - Misto abitativo/agricolo - Ricettivo/Turistico - di Servizio - Produttivo - Dep.		
4. Ampliamenti di volume	Ampliamento assegnato in percentuale del volume costruito esistente (entro e fuori terra)		
	Volume massimo in ampliamento o Volume massimo per ricostruzioni (espresso in mc.)		
	Sopraelevazioni		
5. Spazi di pertinenza	Conservazione - Risanamento - Ristrutturazione - Ripristino		
6. Note e prescrizioni relative alle modalità di intervento			

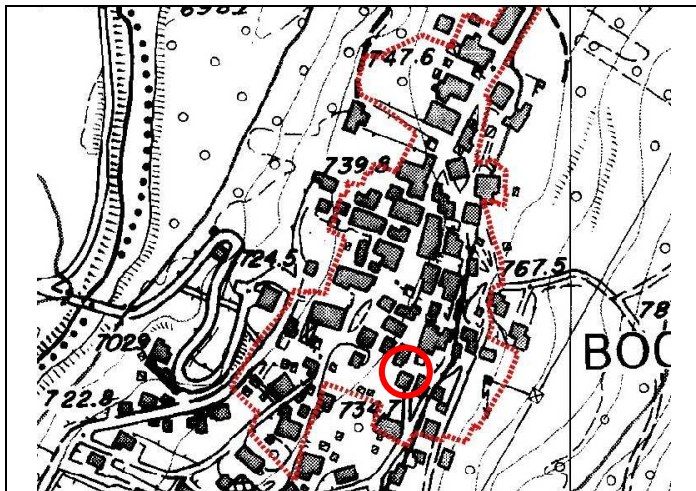


Comprensorio	C8 - Giudicarie
Comune Amministrativo	Bocenago
Comune Catastale	Bocenago
Via o località	Via Principe Amedeo

N. particella ed. o fond.	.96
Data rilievo	22/06/07
Rilevatore analisi	fp
Foto archivio nr.	



Estratto PRG



Estratto CTP



Foto 1: nord



Foto 2: sud



Foto 3: sud-ovest



Foto 4: nord

## ANALISI

Unità Edilizia Nr.: **85**

1. Tipologia funzionale originaria	Prevalente	Abitativo - Produttivo - Uso Pubblico - Fienile - Legnaia - Stalla - Depositi/cantine - Garage		Abitativo
	Piano terra	Abitativo - Produttivo - Uso Pubblico - Fienile - Legnaia - Stalla - Depositi/cantine - Garage		Abitativo
	Sottotetto	Abitativo - Produttivo - Uso Pubblico - Fienile - Legnaia - Stalla - Depositi/cantine - Garage		Deposito
2. Epoca di costruzione		Anno ____ - prima del 1860 - 1860-1920 - 1925-1960 - dopo il 1960		prima del 1860
4. Uso attuale		Agricolo, Abitativo, Misto abitativo/agricolo, Ricettivo, di Servizio, Artigianale, Deposito, Pubblico		Abitativo
5. Grado di utilizzo		Permanente - Stagionale - Sporadico - Abbandonato		Permanente
6. Elevazione strutturale		Numero di piani 3	Numero di piani liberi 0	
7. Caratteristiche dell'edificio				
Tipo costruttivo		Pietra - Pietra/Legno - Pietra/Telaio legno - Pietra/Blockbau - Pietra/Capriata legno - Blockbau - Telaio legno - Assito legno - Blocchi cemento		Muratura
Strutture orizzontali		Avvolti- Solaio in legno - Solaio in cemento		Solaio in cemento
Finiture esterne		Sassi a vista - Raso sasso - Intonaco grezzo - Intonaco fine - Legno		Intonaco/tamponamenti in legno
Elementi in aggetto		Scale - Balconi - Ballatoi - Camini - Forno - Graticci		Balconi
Tetto - forma		Capanna (due falde) - Traverso (due falde) - Padiglione (quattro falde) - Falda unica		Timpano
Tetto - struttura		Legno - Cemento - Metallo		Legno
Manto di copertura		Lamiera ondulata - Lamiera nastro - Coppi cotto - Scandole - Mista - Tegole		Cotto marsigliesi
Accessori tetto		Abbaini - Timpani - Finestre in falda - Pannelli tecnologici -		Camini/antenne/finestre tetto
Contorni delle porte		Pietra - Legno - Sassi - Intonaco		Cemento/granito/legno
Porte		Legno tradizionale - Legno in stile - Legno - Ferro		Legno
Portoni		Legno - Ferro - Alluminio		Legno
Contorni delle finestre		Pietra - Legno - Sassi - Intonaco		Intonaco
Finestre		Legno tradizionale - Legno in stile - Legno - Ferro - Alluminio - PVC		Legno
Ante oscuro		Legno - PV C - Alluminio		Legno
Inferriate				Ferro battuto
Particolari di pregio		Affreschi - Inferriate - Pietre di contorno - Strutture lignee		-
Altri elementi				-
8. Tipologia architettonica		Originale - Modificata (grado leggero) - Trasformata (grado medio) - Alterata (grado notevole)		Originale
9. Permanenza caratteri storici				
Volumetrici		Alta (volume originario) - Media (ampliamenti tipologici) - Bassa (modifiche degradanti) - Nulla		Alta
Costruttivi		Alta (mantenimento strutture) - Media (modifiche parziali p.ed. tamponamenti) - Bassa (rifacimenti)		Alta
Complementari		Alta (serramenti e portoni originari) - Media (sostituzioni in stile) - Bassa (sostituzioni incongrue)		Media
Decorativi		Alta (affreschi e intonaci originari) - Media (modifiche in stile) - Bassa (alterazioni o perdita decori)		-
10. Conservazione strutturale		Ottima (necessità di manutenzione o risanamento) - Buona (risanamento e ripristini) - Discreta (ristrutturazione) - Cadente (necessità di interventi strutturali pesanti) - Nulla (rudere)		Buona
11. Ampliamenti		Alta - Media - Bassa		-
Congruenza		Alta - Media - Bassa		-
Epoca		Area verde libera - Piazzale di servizio - Parcheggio -		Ciottolato
12. Pertinenze		Alta (conservazione) - Media (ripristini) - Bassa (riqualificazione)		Alta
13. Qualità spazi di pertinenza		Bene tutelato BBAA (LP 22/91) - Vincolo indiretto BAA - Area SIC		-
14. Vincoli legislativi				
15. Categoria intervento		PGIS 1985 B	PRG in vigore B	Attuazione:

## PROGETTO

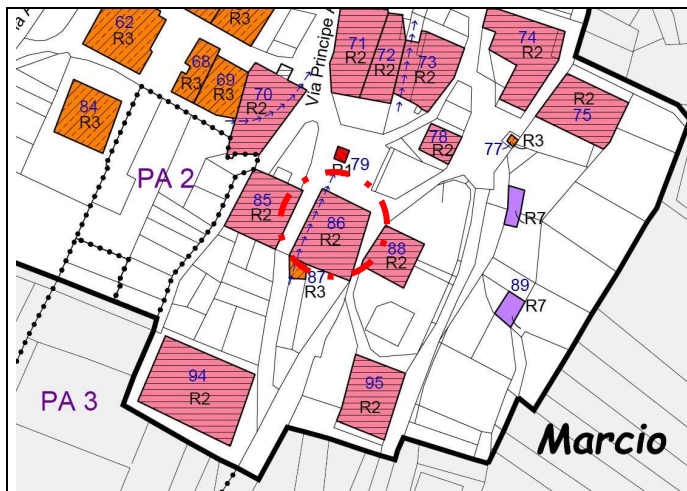
Unità Edilizia Nr.: **85**

1. Categoria di intervento	M1/M2 = Manutenzione R2 = Risanamento R4 = Sostituzione Edilizia R6 = Demolizione senza ric.	R1 = Restauro R3 = Ristrutturazione R5 = Demolizione con ricostruzione R7 = Riquilificazione volumi accessori	R2
2. Modifica uso originario	Cambio Modifica d'uso Totale - Modifica d'uso Parziale		
3. Destinazione d'uso ammessa	Agricolo - Abitativo - Misto abitativo/agricolo - Ricettivo/Turistico - di Servizio - Produttivo - Dep.		
4. Ampliamenti di volume	Ampliamento assegnato in percentuale del volume costruito esistente (entro e fuori terra) Volume massimo in ampliamento o Volume massimo per ricostruzioni (espresso in mc.) Sopraelevazioni		
5. Spazi di pertinenza	Conservazione - Risanamento - Ristrutturazione - Ripristino		
6. Note e prescrizioni relative alle modalità di intervento	Possibilità di realizzare piccoli balconi sul fronte sud lato destro ai livelli secondo e terzo e nuove aperture finestrate sul fronte nord. Possibile sopraelevazione del sottotetto al fine di renderlo abitabile, come indicato all'articolo 62 delle Nda.		

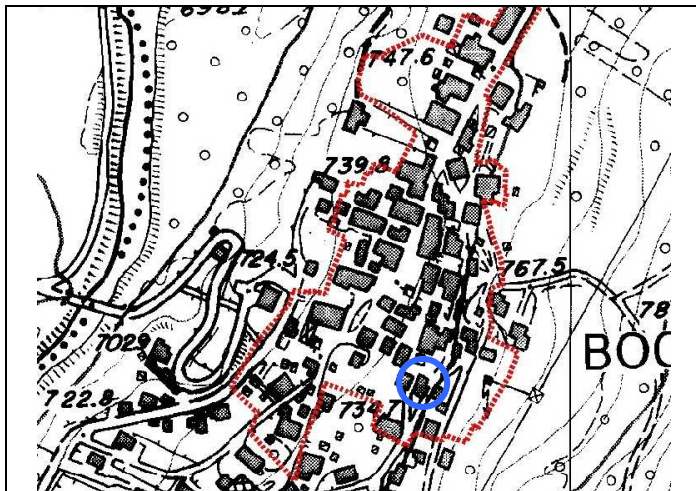


Comprensorio	C8 - Giudicarie
Comune Amministrativo	Bocenago
Comune Catastale	Bocenago
Via o località	Via Principe Amedeo

N. particella ed. o fond.	.92
Data rilievo	22/06/07
Rilevatore analisi	fp
Foto archivio nr.	



Estratto PRG



Estratto CTP



Foto 1: nord



Foto 2: sud



Foto 3: nord-est



Foto 4: sud

## ANALISI

Unità Edilizia Nr.: **86**

1. Tipologia funzionale originaria	Prevalente	Abitativo - Produttivo - Uso Pubblico - Fienile - Legnaia - Stalla - Depositi/cantine - Garage		Legnaia
	Piano terra	Abitativo - Produttivo - Uso Pubblico - Fienile - Legnaia - Stalla - Depositi/cantine - Garage		Legnaia
	Sottotetto	Abitativo - Produttivo - Uso Pubblico - Fienile - Legnaia - Stalla - Depositi/cantine - Garage		Legnaia
2. Epoca di costruzione		Anno ____ - prima del 1860 - 1860-1920 - 1925-1960 - dopo il 1960		prima del 1860
4. Uso attuale		Agricolo, Abitativo, Misto abitativo/agricolo, Ricettivo, di Servizio, Artigianale, Deposito, Pubblico		Deposito
5. Grado di utilizzo		Permanente - Stagionale - Sporadico - Abbandonato		Abbandonato
6. Elevazione strutturale		Numero di piani 4	Numero di piani liberi	
7. Caratteristiche dell'edificio				
Tipo costruttivo		Pietra - Pietra/Legno - Pietra/Telaio legno - Pietra/Blockbau - Pietra/Capriata legno - Blockbau - Telaio legno - Assito legno - Blocchi cemento		Muratura
Strutture orizzontali		Avvolto - Solaio in legno - Solaio in cemento		Solaio in cemento
Finiture esterne		Sassi a vista - Raso sasso - Intonaco grezzo - Intonaco fine - Legno		Sasso/tamponamenti in legno
Elementi in aggetto		Scale - Balconi - Ballatoi - Camini - Forno - Graticci		Abbaino/Balconi
Tetto - forma		Capanna (due falde) - Traverso (due falde) - Padiglione (quattro falde) - Falda unica		Timpano
Tetto - struttura		Legno - Cemento - Metallo		Legno
Manto di copertura		Lamiera ondulata - Lamiera nastro - Coppi cotto - Scandole - Mista - Tegole		Cotto marsigliesi
Accessori tetto		Abbaini - Timpani - Finestre in falda - Pannelli tecnologici -		Camini
Contorni delle porte		Pietra - Legno - Sassi - Intonaco		Legno
Porte		Legno tradizionale - Legno in stile - Legno - Ferro		Legno
Portoni		Legno - Ferro - Alluminio		Legno
Contorni delle finestre		Pietra - Legno - Sassi - Intonaco		Intonaco
Finestre		Legno tradizionale - Legno in stile - Legno - Ferro - Alluminio - PVC		Legno
Ante oscuro		Legno - PV C - Alluminio		Legno
Inferriate				Ferro battuto
Particolari di pregio		Affreschi - Inferriate - Pietre di contorno - Strutture lignee		-
Altri elementi				-
8. Tipologia architettonica		Originale - Modificata (grado leggero) - Trasformata (grado medio) - Alterata (grado notevole)		Originale
9. Permanenza caratteri storici				
Volumetrici		Alta (volume originario) - Media (ampliamenti tipologici) - Bassa (modifiche degradanti) - Nulla		Alta
Costruttivi		Alta (mantenimento strutture) - Media (modifiche parziali p.ed. tamponamenti) - Bassa (rifacimenti)		Alta
Complementari		Alta (serramenti e portoni originari) - Media (sostituzioni in stile) - Bassa (sostituzioni incongrue)		Alta
Decorativi		Alta (affreschi e intonaci originari) - Media (modifiche in stile) - Bassa (alterazioni o perdita decori)		-
10. Conservazione strutturale		Ottima (necessità di manutenzione o risanamento) - Buona (risanamento e ripristini) - Discreta (ristrutturazione) - Cadente (necessità di interventi strutturali pesanti) - Nulla (rudere)		Cadente
11. Ampliamenti		Alta - Media - Bassa		-
Congruenza		Alta - Media - Bassa		-
Epoca		Area verde libera - Piazzale di servizio - Parcheggio -		Ciottolato/Cemento
12. Pertinenze		Alta (conservazione) - Media (ripristini) - Bassa (riqualificazione)		Alta
13. Qualità spazi di pertinenza		Bene tutelato BBAA (LP 22/91) - Vincolo indiretto BAA - Area SIC		-
14. Vincoli legislativi				
15. Categoria intervento		PGIS 1985 B	PRG in vigore B	Attuazione:

## PROGETTO

Unità Edilizia Nr.: **86**

1. Categoria di intervento	M1/M2 = Manutenzione R2 = Risanamento R4 = Sostituzione Edilizia R6 = Demolizione senza ric.	R1 = Restauro R3 = Ristrutturazione R5 = Demolizione con ricostruzione R7 = Riqualificazione volumi accessori	R2
2. Modifica uso originario	Cambio Modifica d'uso Totale - Modifica d'uso Parziale		
3. Destinazione d'uso ammessa	Agricolo - Abitativo - Misto abitativo/agricolo - Ricettivo/Turistico - di Servizio - Produttivo - Dep.		
4. Ampliamenti di volume	Ampliamento assegnato in percentuale del volume costruito esistente (entro e fuori terra) Volume massimo in ampliamento o Volume massimo per ricostruzioni (espresso in mc.) Sopraelevazioni		
5. Spazi di pertinenza	Conservazione - Risanamento - Ristrutturazione - Ripristino		
6. Note e prescrizioni relative alle modalità di intervento	In caso di intervento di risanamento dell'edificio si prevede la realizzazione di un porticato pedonale ad uso pubblico sul lato ovest dell'edificio con la possibilità di demolizione e ricostruzione della parte bassa posta sul lato sud, modificando anche il sedime ed ampliandolo nella misura sufficiente a garantire il suo utilizzo per garage interrato e/o cantine, mantenendo il livello attuale della quota di imposta.		

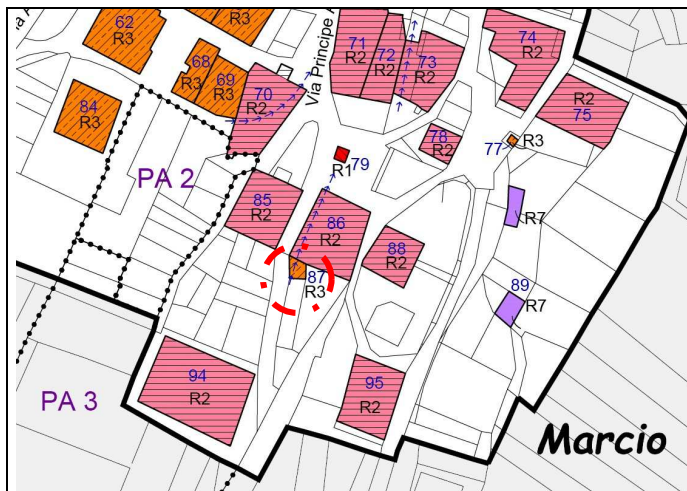


**P.R.G. del comune di BOCENAGO**  
**PIANO INSEDIAMENTI STORICI**

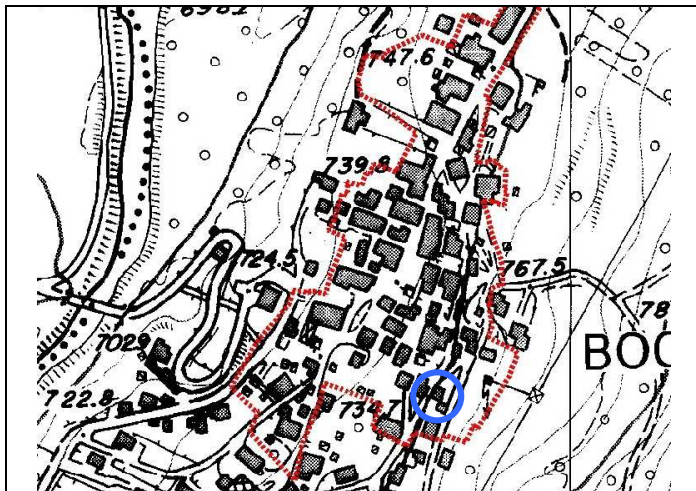
Unità Edilizia Nr.: **87**

Comprensorio	C8 - Giudicarie
Comune Amministrativo	Bocenago
Comune Catastale	Bocenago
Via o località	Via Principe Amedeo

N. particella ed. o fond.	.92
Data rilievo	22/06/07
Rilevatore analisi	fp
Foto archivio nr.	



Estratto PRG



Estratto CTP



Foto 1: sud



Foto 2: sud



Foto 3: ovest



Foto 4:

## ANALISI

Unità Edilizia Nr.: **87**

1. Tipologia funzionale originaria	Prevalente	Abitativo - Produttivo - Uso Pubblico - Fienile - Legnaia - Stalla - Depositi/cantine - Garage		Deposito
	Piano terra	Abitativo - Produttivo - Uso Pubblico - Fienile - Legnaia - Stalla - Depositi/cantine - Garage		Deposito
	Sottotetto	Abitativo - Produttivo - Uso Pubblico - Fienile - Legnaia - Stalla - Depositi/cantine - Garage		-
2. Epoca di costruzione		Anno ____ - prima del 1860 - 1860-1920 - 1925-1960 - dopo il 1960		1860-1925
4. Uso attuale		Agricolo, Abitativo, Misto abitativo/agricolo, Ricettivo, di Servizio, Artigianale, Deposito, Pubblico		Deposito
5. Grado di utilizzo		Permanente - Stagionale - Sporadico - Abbandonato		Permanente
6. Elevazione strutturale		Numero di piani 1	Numero di piani liberi	
7. Caratteristiche dell'edificio				
Tipo costruttivo		Pietra - Pietra/Legno - Pietra/Telaio legno - Pietra/Blockbau - Pietra/Capiata legno - Blockbau - Telaio legno - Assito legno - Blocchi cemento		Muratura
Strutture orizzontali		Avvolti- Solaio in legno - Solaio in cemento		Solaio in cemento
Finiture esterne		Sassi a vista - Raso sasso - Intonaco grezzo - Intonaco fine - Legno		Intonaco/sasso/tamponamenti legno
Elementi in aggetto		Scale - Balconi - Ballatoi - Camini - Forno - Graticci		-
Tetto - forma		Capanna (due falde) - Traverso (due falde) - Padiglione (quattro falde) - Falda unica		Falda unica
Tetto - struttura		Legno - Cemento - Metallo		Legno
Manto di copertura		Lamiera ondulata - Lamiera nastro - Coppi cotto - Scandole - Mista - Tegole		Cotto marsigliesi
Accessori tetto		Abbaini - Timpani - Finestre in falda - Pannelli tecnologici -		-
Contorni delle porte		Pietra - Legno - Sassi - Intonaco		-
Porte		Legno tradizionale - Legno in stile - Legno - Ferro		-
Portoni		Legno - Ferro - Alluminio		-
Contorni delle finestre		Pietra - Legno - Sassi - Intonaco		Cemento
Finestre		Legno tradizionale - Legno in stile - Legno - Ferro - Alluminio - PVC		-
Ante oscuro		Legno - PV C - Alluminio		-
Inferriate				Ferro battuto
Particolari di pregio		Affreschi - Inferriate - Pietre di contorno - Strutture lignee		-
Altri elementi				-
8. Tipologia architettonica		Originale - Modificata (grado leggero) - Trasformata (grado medio) - Alterata (grado notevole)		Originale
9. Permanenza caratteri storici				
Volumetrici		Alta (volume originario) - Media (ampliamenti tipologici) - Bassa (modifiche degradanti) - Nulla		Alta
Costruttivi		Alta (mantenimento strutture) - Media (modifiche parziali p.ed. tamponamenti) - Bassa (rifacimenti)		Alta
Complementari		Alta (serramenti e portoni originari) - Media (sostituzioni in stile) - Bassa (sostituzioni incongrue)		Media
Decorativi		Alta (affreschi e intonaci originari) - Media (modifiche in stile) - Bassa (alterazioni o perdita decori)		-
10. Conservazione strutturale		Ottima (necessità di manutenzione o risanamento) - Buona (risanamento e ripristini) - Discreta (ristrutturazione) - Cadente (necessità di interventi strutturali pesanti) - Nulla (rudere)		Discreta
11. Ampliamenti		Alta - Media - Bassa		-
Congruenza		Alta - Media - Bassa		-
Epoca		Area verde libera - Piazzale di servizio - Parcheggio -		Ciottolato
12. Pertinenze		Alta (conservazione) - Media (ripristini) - Bassa (riqualificazione)		Alta
13. Qualità spazi di pertinenza		Bene tutelato BBAA (LP 22/91) - Vincolo indiretto BAA - Area SIC		-
14. Vincoli legislativi				
15. Categoria intervento		PGIS 1985 C	PRG in vigore C	Attuazione:

## PROGETTO

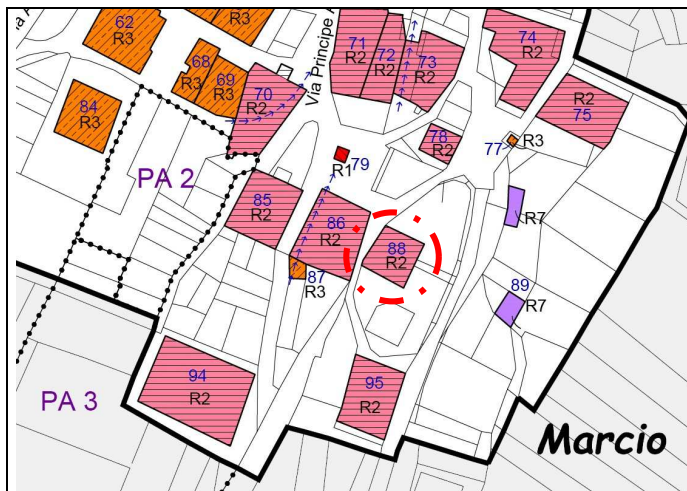
Unità Edilizia Nr.: **87**

1. Categoria di intervento	M1/M2 = Manutenzione R2 = Risanamento R4 = Sostituzione Edilizia R6 = Demolizione senza ric.	R1 = Restauro R3 = Ristrutturazione R5 = Demolizione con ricostruzione R7 = Riqualificazione volumi accessori	R3
2. Modifica uso originario	Cambio Modifica d'uso Totale - Modifica d'uso Parziale		
3. Destinazione d'uso ammessa	Agricolo - Abitativo - Misto abitativo/agricolo - Ricettivo/Turistico - di Servizio - Produttivo - Dep.		
4. Ampliamenti di volume	Ampliamento assegnato in percentuale del volume costruito esistente (entro e fuori terra) Volume massimo in ampliamento o Volume massimo per ricostruzioni (espresso in mc.) Sopraelevazioni		
5. Spazi di pertinenza	Conservazione - Risanamento - Ristrutturazione - Ripristino		
6. Note e prescrizioni relative alle modalità di intervento			

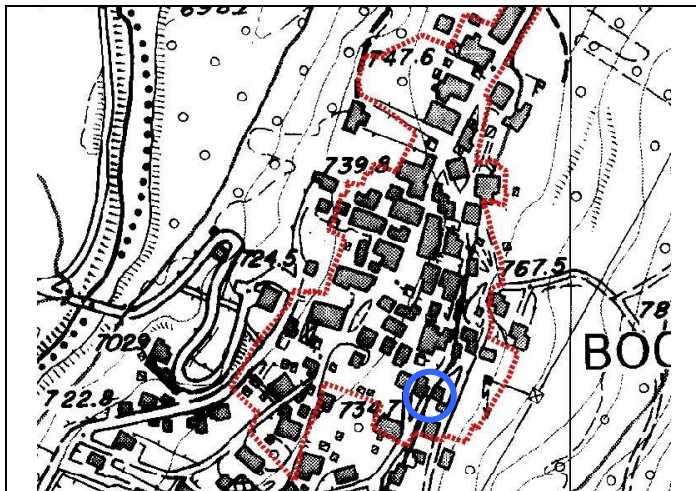


Comprensorio	C8 - Giudicarie
Comune Amministrativo	Bocenago
Comune Catastale	Bocenago
Via o località	Via Principe Amedeo

N. particella ed. o fond.	.160
Data rilievo	22/06/07
Rilevatore analisi	fp
Foto archivio nr.	



Estratto PRG



Estratto CTP



Foto 1: nord-est



Foto 2: sud-est

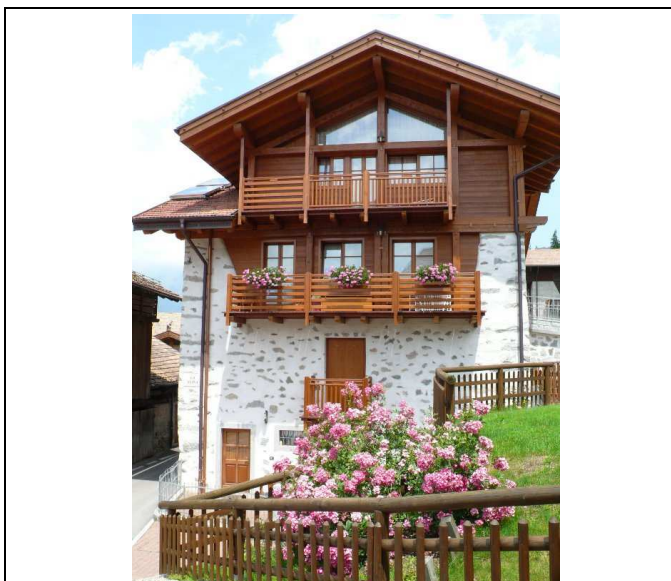


Foto 3: sud-ovest



Foto 4: nord-est

## ANALISI

Unità Edilizia Nr.: **88**

1. Tipologia funzionale originaria	Prevalente	Abitativo - Produttivo - Uso Pubblico - Fienile - Legnaia - Stalla - Depositi/cantine - Garage		Abitativo
	Piano terra	Abitativo - Produttivo - Uso Pubblico - Fienile - Legnaia - Stalla - Depositi/cantine - Garage		Abitativo
	Sottotetto	Abitativo - Produttivo - Uso Pubblico - Fienile - Legnaia - Stalla - Depositi/cantine - Garage		Abitativo
2. Epoca di costruzione		Anno ____ - prima del 1860 - 1860-1920 - 1925-1960 - dopo il 1960		prima del 1860
4. Uso attuale		Agricolo, Abitativo, Misto abitativo/agricolo, Ricettivo, di Servizio, Artigianale, Deposito, Pubblico		Abitativo
5. Grado di utilizzo		Permanente - Stagionale - Sporadico - Abbandonato		Permanente
6. Elevazione strutturale		Numero di piani <b>4</b>	Numero di piani liberi	
7. Caratteristiche dell'edificio				
Tipo costruttivo		Pietra - Pietra/Legno - Pietra/Telaio legno - Pietra/Blockbau - Pietra/Capriata legno - Blockbau - Telaio legno - Assito legno - Blocchi cemento		Muratura
Strutture orizzontali		Avvolti- Solaio in legno - Solaio in cemento		Solaio in cemento
Finiture esterne		Sassi a vista - Raso sasso - Intonaco grezzo - Intonaco fine - Legno		Intonaco/sasso/tamponamenti legno
Elementi in aggetto		Scale - Balconi - Ballatoi - Camini - Forno - Graticci		Abbaino/Balconi
Tetto - forma		Capanna (due falde) - Traverso (due falde) - Padiglione (quattro falde) - Falda unica		Misto
Tetto - struttura		Legno - Cemento - Metallo		Legno
Manto di copertura		Lamiera ondulata - Lamiera nastro - Coppi cotto - Scandole - Mista - Tegole		Cotto marsigliesi
Accessori tetto		Abbaini - Timpani - Finestre in falda - Pannelli tecnologici -		Camini/antenne
Contorni delle porte		Pietra - Legno - Sassi - Intonaco		Legno/granito
Porte		Legno tradizionale - Legno in stile - Legno - Ferro		Legno
Portoni		Legno - Ferro - Alluminio		-
Contorni delle finestre		Pietra - Legno - Sassi - Intonaco		Legno/Granito
Finestre		Legno tradizionale - Legno in stile - Legno - Ferro - Alluminio - PVC		Legno
Ante oscuro		Legno - PV C - Alluminio		Legno
Inferriate				Ferro battuto
Particolari di pregio		Affreschi - Inferriate - Pietre di contorno - Strutture lignee		-
Altri elementi				-
8. Tipologia architettonica		Originale - Modificata (grado leggero) - Trasformata (grado medio) - Alterata (grado notevole)		Alterata
9. Permanenza caratteri storici				
Volumetrici		Alta (volume originario) - Media (ampliamenti tipologici) - Bassa (modifiche degradanti) - Nulla		Bassa
Costruttivi		Alta (mantenimento strutture) - Media (modifiche parziali p.ed. tamponamenti) - Bassa (rifacimenti)		Media
Complementari		Alta (serramenti e portoni originari) - Media (sostituzioni in stile) - Bassa (sostituzioni incongrue)		Media
Decorativi		Alta (affreschi e intonaci originari) - Media (modifiche in stile) - Bassa (alterazioni o perdita decori)		-
10. Conservazione strutturale		Ottima (necessita di manutenzione o risanamento) - Buona (risanamento e ripristini) - Discreta (ristrutturazione) - Cadente (necessità di interventi strutturali pesanti) - Nulla (rudere)		Ottima
11. Ampliamenti	Congruenza	Alta - Media - Bassa		Media
	Epoca	Alta - Media - Bassa		Recente
12. Pertinenze		Area verde libera - Piazzale di servizio - Parcheggio -		Ciottolato/Asfalto/Verde
13. Qualità spazi di pertinenza		Alta (conservazione) - Media (ripristini) - Bassa (riqualificazione)		Alta
14. Vincoli legislativi		Bene tutelato BBAA (LP 22/91) - Vincolo indiretto BAA - Area SIC		-
15. Categoria intervento		PGIS 1985 <b>B</b>	PRG in vigore <b>B</b>	Attuazione:

## PROGETTO

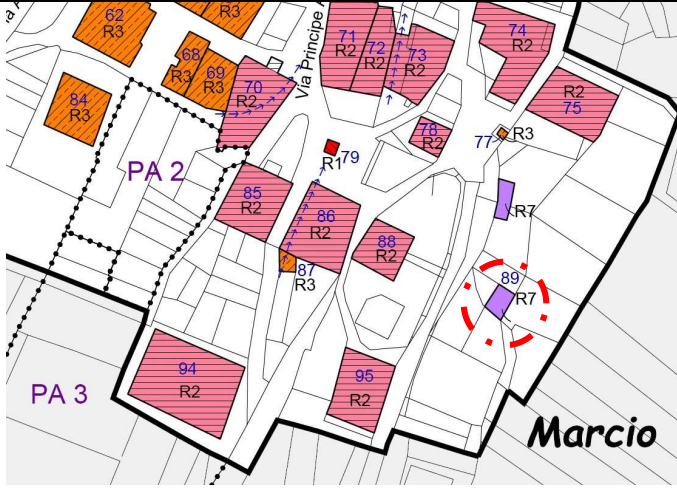
Unità Edilizia Nr.: **88**

1. Categoria di intervento	M1/M2 = Manutenzione R2 = Risanamento R4 = Sostituzione Edilizia R6 = Demolizione senza ric.	R1 = Restauro R3 = Ristrutturazione R5 = Demolizione con ricostruzione R7 = Riqualificazione volumi accessori	<b>R2</b>
2. Modifica uso originario	Cambio Modifica d'uso Totale - Modifica d'uso Parziale		
3. Destinazione d'uso ammessa	Agricolo - Abitativo - Misto abitativo/agricolo - Ricettivo/Turistico - di Servizio - Produttivo - Dep.		
4. Ampliamenti di volume	Ampliamento assegnato in percentuale del volume costruito esistente (entro e fuori terra) Volume massimo in ampliamento o Volume massimo per ricostruzioni (espresso in mc.) Sopraelevazioni		
5. Spazi di pertinenza	Conservazione - Risanamento - Ristrutturazione - Ripristino		
6. Note e prescrizioni relative alle modalità di intervento			

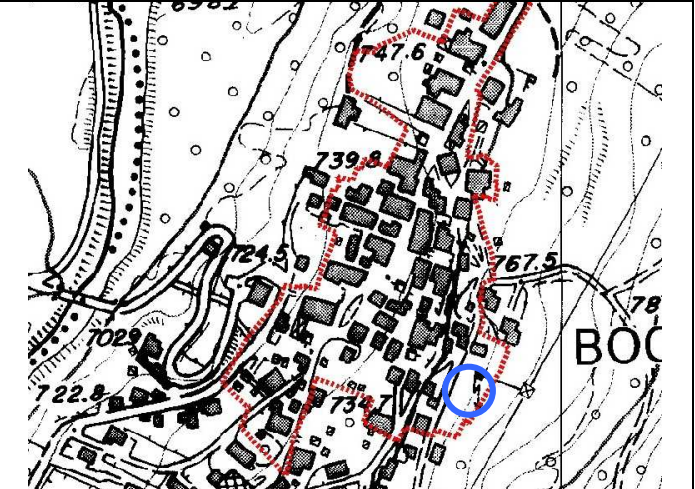


Comprensorio	C8 - Giudicarie
Comune Amministrativo	Bocenago
Comune Catastale	Bocenago
Via o località	Via Nuova

N. particella ed. o fond.	199/2
Data rilievo	22/06/07
Rilevatore analisi	fp
Foto archivio nr.	



Estratto PRG



Estratto CTP



Foto 1: nord-ovest

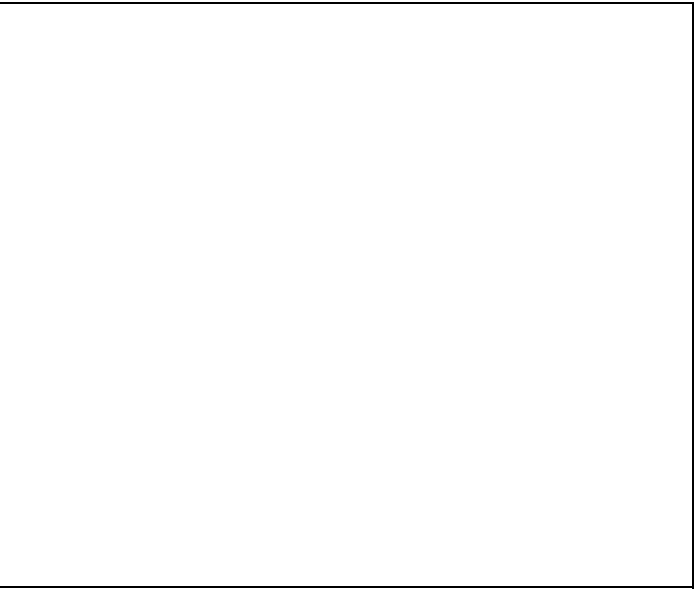


Foto 2:

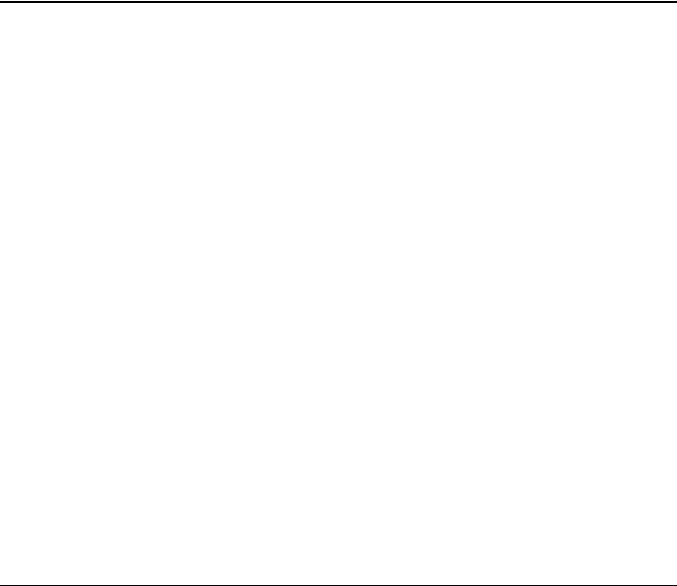


Foto 3:

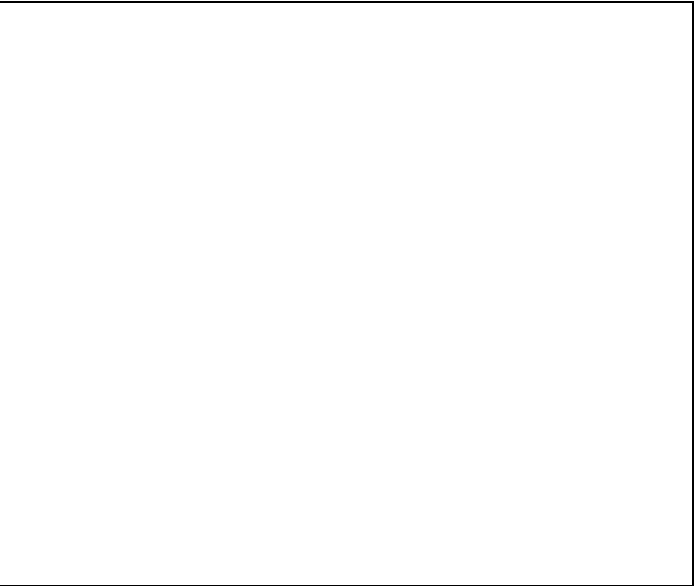


Foto 4:

## ANALISI

Unità Edilizia Nr.: **89**

1. Tipologia funzionale originaria	Prevalente	Abitativo - Produttivo - Uso Pubblico - Fienile - Legnaia - Stalla - Depositi/cantine - Garage		Deposito
	Piano terra	Abitativo - Produttivo - Uso Pubblico - Fienile - Legnaia - Stalla - Depositi/cantine - Garage		Deposito
	Sottotetto	Abitativo - Produttivo - Uso Pubblico - Fienile - Legnaia - Stalla - Depositi/cantine - Garage		-
2. Epoca di costruzione		Anno ____ - prima del 1860 - 1860-1920 - 1925-1960 - dopo il 1960		1925-1960
4. Uso attuale		Agricolo, Abitativo, Misto abitativo/agricolo, Ricettivo, di Servizio, Artigianale, Deposito, Pubblico		Deposito
5. Grado di utilizzo		Permanente - Stagionale - Sporadico - Abbandonato		Permanente
6. Elevazione strutturale		Numero di piani 1	Numero di piani liberi 0	
7. Caratteristiche dell'edificio				
Tipo costruttivo		Pietra - Pietra/Legno - Pietra/Telaio legno - Pietra/Blockbau - Pietra/Capriata legno - Blockbau - Telaio legno - Assito legno - Blocchi cemento		Legno
Strutture orizzontali		Avvolti- Solaio in legno - Solaio in cemento		-
Finiture esterne		Sassi a vista - Raso sasso - Intonaco grezzo - Intonaco fine - Legno		Tamponamenti in legno
Elementi in aggetto		Scale - Balconi - Ballatoi - Camini - Forno - Graticci		-
Tetto - forma		Capanna (due falde) - Traverso (due falde) - Padiglione (quattro falde) - Falda unica		Misto
Tetto - struttura		Legno - Cemento - Metallo		Legno
Manto di copertura		Lamiera ondulata - Lamiera nastro - Coppi cotto - Scandole - Mista - Tegole		Cotto marsigliesi/lamiera
Accessori tetto		Abbaini - Timpani - Finestre in falda - Pannelli tecnologici -		-
Contorni delle porte		Pietra - Legno - Sassi - Intonaco		Legno
Porte		Legno tradizionale - Legno in stile - Legno - Ferro		Legno
Portoni		Legno - Ferro - Alluminio		-
Contorni delle finestre		Pietra - Legno - Sassi - Intonaco		-
Finestre		Legno tradizionale - Legno in stile - Legno - Ferro - Alluminio - PVC		Legno
Ante oscuro		Legno - PV C - Alluminio		-
Inferriate				-
Particolari di pregio		Affreschi - Inferriate - Pietre di contorno - Strutture lignee		-
Altri elementi				-
8. Tipologia architettonica		Originale - Modificata (grado leggero) - Trasformata (grado medio) - Alterata (grado notevole)		-
9. Permanenza caratteri storici				
Volumetrici		Alta (volume originario) - Media (ampliamenti tipologici) - Bassa (modifiche degradanti) - Nulla		-
Costruttivi		Alta (mantenimento strutture) - Media (modifiche parziali p.ed. tamponamenti) - Bassa (rifacimenti)		-
Complementari		Alta (serramenti e portoni originari) - Media (sostituzioni in stile) - Bassa (sostituzioni incongrue)		-
Decorativi		Alta (affreschi e intonaci originari) - Media (modifiche in stile) - Bassa (alterazioni o perdita decori)		-
10. Conservazione strutturale		Ottima (necessità di manutenzione o risanamento) - Buona (risanamento e ripristini) - Discreta (ristrutturazione) - Cadente (necessità di interventi strutturali pesanti) - Nulla (rudere)		Cadente
11. Ampliamenti	Congruenza	Alta - Media - Bassa		-
	Epoca	Alta - Media - Bassa		-
12. Pertinenze		Area verde libera - Piazzale di servizio - Parcheggio -		Verde
13. Qualità spazi di pertinenza		Alta (conservazione) - Media (ripristini) - Bassa (riqualificazione)		Media
14. Vincoli legislativi		Bene tutelato BBAA (LP 22/91) - Vincolo indiretto BAA - Area SIC		-
15. Categoria intervento		PGIS 1985	PRG in vigore	Attuazione:

## PROGETTO

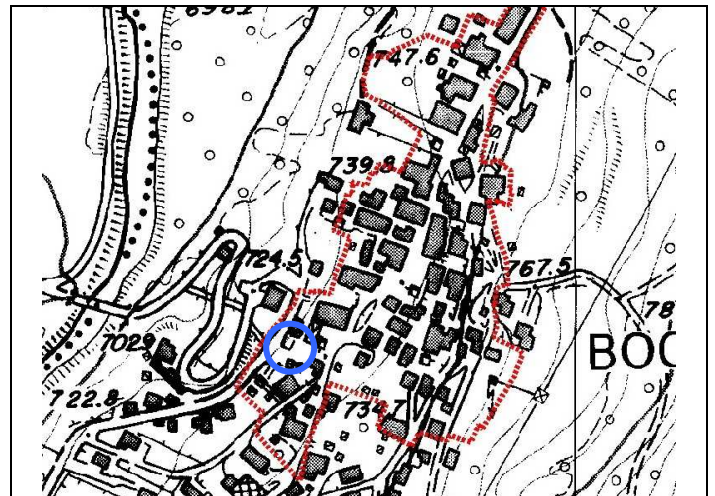
Unità Edilizia Nr.: **89**

1. Categoria di intervento	M = Manutenzione R2 = Risanamento R4 = Sostituzione Edilizia R6 = Ricostruzione ruderi	R1 = Restauro R3 = Ristrutturazione R5 = Demolizione con ricostruzione C R = Conservazione rudere	R7
2. Modifica uso originario	Cambio Modifica d'uso Totale - Modifica d'uso Parziale		
3. Destinazione d'uso ammessa	Agricolo - Abitativo - Misto abitativo/agricolo - Ricettivo/Turistico - di Servizio - Produttivo - Dep.		
4. Ampliamenti di volume	Ampliamento assegnato in percentuale del volume costruito esistente (entro e fuori terra)		50%
	Volume massimo in ampliamento o Volume massimo per ricostruzioni (espresso in mc.)		
	Sopraelevazioni		
5. Spazi di pertinenza	Conservazione - Risanamento - Ristrutturazione - Ripristino		
6. Note e prescrizioni relative alle modalità di intervento	Riordino volumi accessori con incremento di volume pari al 50% del volume esistente		



Unità Edilizia Nr.: **90**

N. particella ed. o fond.	.598
Data rilievo	22/06/07
Rilevatore analisi	fp
Foto archivio nr.	



Estratto CTP



Foto 2: nord



Foto 4: sud / est

## ANALISI

Unità Edilizia Nr.: **90**

1. Tipologia funzionale originaria	Prevalente	Abitativo - Produttivo - Uso Pubblico - Fienile - Legnaia - Stalla - Depositi/cantine - Garage		Garage
	Piano terra	Abitativo - Produttivo - Uso Pubblico - Fienile - Legnaia - Stalla - Depositi/cantine - Garage		Garage
	Sottotetto	Abitativo - Produttivo - Uso Pubblico - Fienile - Legnaia - Stalla - Depositi/cantine - Garage		-
2. Epoca di costruzione		Anno ____ - prima del 1860 - 1860-1920 - 1925-1960 - dopo il 1960		dopo il 1960
4. Uso attuale		Agricolo, Abitativo, Misto abitativo/agricolo, Ricettivo, di Servizio, Artigianale, Deposito, Pubblico		Garage
5. Grado di utilizzo		Permanente - Stagionale - Sporadico - Abbandonato		Permanente
6. Elevazione strutturale		Numero di piani 1	Numero di piani liberi	
7. Caratteristiche dell'edificio				
Tipo costruttivo		Pietra - Pietra/Legno - Pietra/Telaio legno - Pietra/Blockbau - Pietra/Capriata legno - Blockbau - Telaio legno - Assito legno - Blocchi cemento		Muratura
Strutture orizzontali		Avvolto - Solaio in legno - Solaio in cemento		Solaio in cemento
Finiture esterne		Sassi a vista - Raso sasso - Intonaco grezzo - Intonaco fine - Legno		Intonaco
Elementi in aggetto		Scale - Balconi - Ballatoi - Camini - Forno - Graticci		-
Tetto - forma		Capanna (due falde) - Traverso (due falde) - Padiglione (quattro falde) - Falda unica		Falda unica
Tetto - struttura		Legno - Cemento - Metallo		Legno
Manto di copertura		Lamiera ondulata - Lamiera nastro - Coppi cotto - Scandole - Mista - Tegole		Lamiera
Accessori tetto		Abbaini - Timpani - Finestre in falda - Pannelli tecnologici -		-
Contorni delle porte		Pietra - Legno - Sassi - Intonaco		-
Porte		Legno tradizionale - Legno in stile - Legno - Ferro		-
Portoni		Legno - Ferro - Alluminio		Ferro
Contorni delle finestre		Pietra - Legno - Sassi - Intonaco		-
Finestre		Legno tradizionale - Legno in stile - Legno - Ferro - Alluminio - PVC		-
Ante oscuro		Legno - PV C - Alluminio		-
Inferriate				-
Particolari di pregio		Affreschi - Inferriate - Pietre di contorno - Strutture lignee		-
Altri elementi				-
8. Tipologia architettonica		Originale - Modificata (grado leggero) - Trasformata (grado medio) - Alterata (grado notevole)		-
9. Permanenza caratteri storici				
Volumetrici		Alta (volume originario) - Media (ampliamenti tipologici) - Bassa (modifiche degradanti) - Nulla		-
Costruttivi		Alta (mantenimento strutture) - Media (modifiche parziali p.ed. tamponamenti) - Bassa (rifacimenti)		-
Complementari		Alta (serramenti e portoni originari) - Media (sostituzioni in stile) - Bassa (sostituzioni incongrue)		-
Decorativi		Alta (affreschi e intonaci originari) - Media (modifiche in stile) - Bassa (alterazioni o perdita decori)		-
10. Conservazione strutturale		Ottima (necessità di manutenzione o risanamento) - Buona (risanamento e ripristini) - Discreta (ristrutturazione) - Cadente (necessità di interventi strutturali pesanti) - Nulla (rudere)		Buona
11. Ampliamenti	Congruenza	Alta - Media - Bassa		-
	Epoca	Alta - Media - Bassa		-
12. Pertinenze		Area verde libera - Piazzale di servizio - Parcheggio -		Asfalto/Verde
13. Qualità spazi di pertinenza		Alta (conservazione) - Media (ripristini) - Bassa (riqualificazione)		Alta
14. Vincoli legislativi		Bene tutelato BBAA (LP 22/91) - Vincolo indiretto BAA - Area SIC		-
15. Categoria intervento		PGIS 1985	PRG in vigore	Attuazione:

## PROGETTO

Unità Edilizia Nr.: **90**

1. Categoria di intervento	M1/M2 = Manutenzione R2 = Risanamento R4 = Sostituzione Edilizia R6 = Demolizione senza ric.	R1 = Restauro R3 = Ristrutturazione R5 = Demolizione con ricostruzione R7 = Riqualificazione volumi accessori	<b>R7</b>
2. Modifica uso originario	Cambio Modifica d'uso Totale - Modifica d'uso Parziale		
3. Destinazione d'uso ammessa	Agricolo - Abitativo - Misto abitativo/agricolo - Ricettivo/Turistico - di Servizio - Produttivo - Dep.		
4. Ampliamenti di volume	Ampliamento assegnato in percentuale del volume costruito esistente (entro e fuori terra)		
	Volume massimo in ampliamento o Volume massimo per ricostruzioni (espresso in mc.)		
	Sopraelevazioni		
5. Spazi di pertinenza	Conservazione - Risanamento - Ristrutturazione - Ripristino		
6. Note e prescrizioni relative alle modalità di intervento	Riordino volumi accessori. Possibilità di ampliamento ai fini di realizzare una copertura a due falde senza sopraelevare il livello di imposta.		