

LEGENDA Scala 1:5.000
Sistema Insediativo Produttivo

Confine comunale

A1 - Insediamiento Storico

Patrimonio edilizio montano PEME

E = Esistente D = Da recuperare R = Rilevato

R1 restauro, R2 risanamento, R3 ristrutturazione, R5 demolizione

B1 - Zona insediativa saturata

B2 - Zona insediativa di completamento

C - Zona insediativa di espansione

D2.1 - Zona Artigianale

D2.3 - Zona per impianti fotovoltaici

D3.1 - Zona Alberghiera

D3.2 - Zona per ristorazione

D4 - Zona Commerciale

D5 - Zona per impianti di stoccaggio e betonaggio

D6 - Zona di discarica comprensoriale

E1 - Area agricola PUP art. 37

E2 - Area agricola locale

E3 - Zona bosco

E4 - Zona Verde di tutela paesaggistica

E5 - Zona a verde privato

E6 - Zona prati di montagna

E7 - Zona di alpeggio

E9 - Zona agricola specializzata

PA - Piani attuativi: Lotizzazione

PC - Piani attuativi: Interesse generale

Progetti convenzionati

F1.1 - Attrezzature pubbliche

1.5 - Piazzola per elicottero

F2.4 - Elettrodotto

F2.5 - Condotte idrauliche

F2.6 - Ponti radio

F2.7 - RSU di quartiere e CRM

F3.1 - Parco del Golf

F3.2 - Parco urbano

F3.3 - Verde ricreativo attrezzato

F3.1 - Area del parco golf destinata al Club House e Strutture

F3.5 - Parco fluviale

Viabilità primaria - III° Cat.

Viabilità secondaria - IV° Cat.

Viabilità locale - L

F4.4 - Viabilità rurale e forestale

F4.6 - Percorsi pedonali

F4.7 - Percorsi ciclabili

F5 - Parcheggi Pubblici

F5.2 - Parcheggi Privati

F6 - Siti bonificati

Fiumi

Torrenti

Rispetto acque pubbliche

G.1 - Rispetto stradale

G.2 - Rispetto cimiteriale

G.5 - PNAB

G.14 - Fattibilità Geologica

G.15 - Piano Cave Provinciale

F2.4 - Elettrodotto

AT = Alta tensione, MT = Media tensione

F2.5 - Condotte idrauliche

F2.6 - Ponti radio

F2.7 - RSU di quartiere e CRM

F3.1 - Parco del Golf

F3.2 - Parco urbano

F3.3 - Verde ricreativo attrezzato

F3.1 - Area del parco golf destinata al Club House e Strutture

F3.5 - Parco fluviale

Viabilità primaria - III° Cat.

Viabilità secondaria - IV° Cat.

Viabilità locale - L

F4.4 - Viabilità rurale e forestale

F4.6 - Percorsi pedonali

F4.7 - Percorsi ciclabili

F5 - Parcheggi Pubblici

F5.2 - Parcheggi Privati

F6 - Siti bonificati

Fiumi

Torrenti

Rispetto acque pubbliche

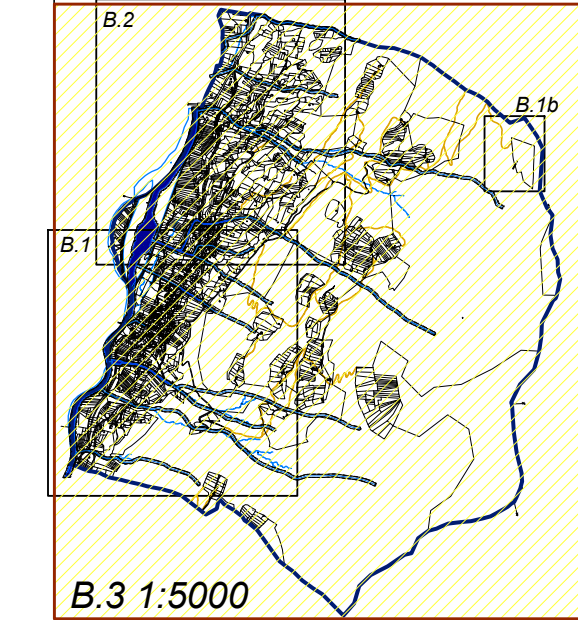
G.1 - Rispetto stradale

G.2 - Rispetto cimiteriale

G.5 - PNAB

G.14 - Fattibilità Geologica

G.15 - Piano Cave Provinciale



PROVINCIA AUTONOMA DI TRENTO
COMUNE DI BOCENAGO

PIANO REGOLATORE GENERALE
VARIANTE 2011

SISTEMA INSEDIATIVO
PRODUTTIVO ED INFRASTRUTTURE

TAVOLA
B.3

SCALA
1:5.000

DATA
APRILE 2014
Adozione definitiva

Collaboratore: arch. Flavio Prada, geom. Matteo Stefanelli

architetto urbanista
dott. arch. REMO ZULBERTI
p.zza Principale, 84 - 38082 Cimago (TN)
e-mail: remozulberti@gmail.com fax: 0464.510523