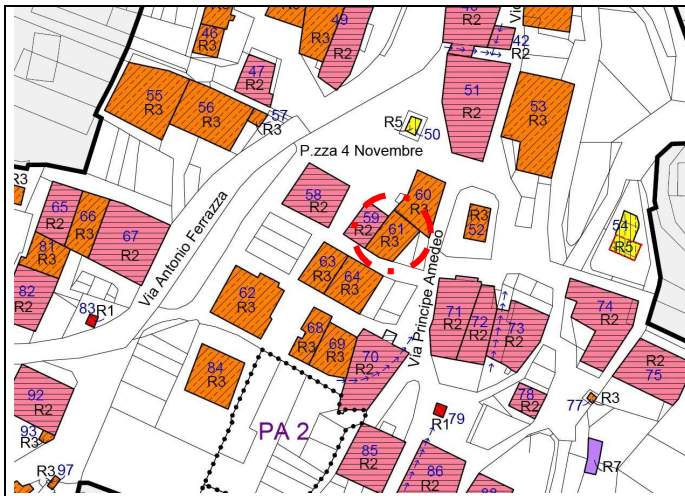


P.R.G. del comune di BOCENAGO
PIANO INSEDIAMENTI STORICI

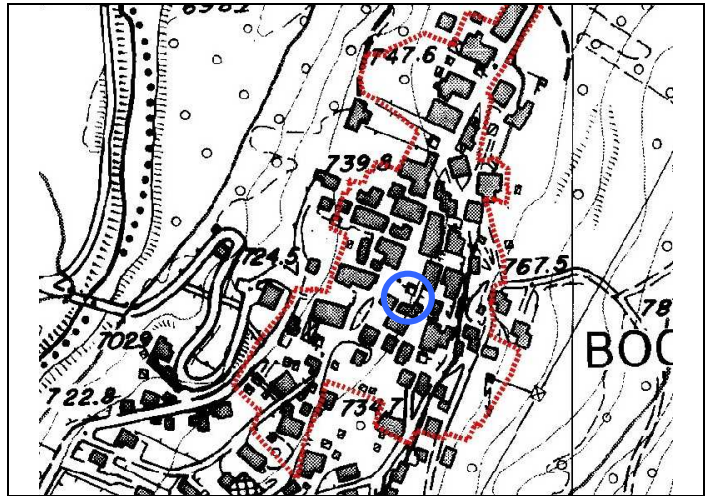
Unità Edilizia Nr.: **61**

Comprensorio	C8 - Giudicarie
Comune Amministrativo	Bocenago
Comune Catastale	Bocenago
Via o località	Via Principe Amedeo

N. particella ed. o fond.	.101/1
Data rilievo	21/06/07
Rilevatore analisi	fp
Foto archivio nr.	



Estratto PRG



Estratto CTP



Foto 1: sud-est



Foto 2: sud

Foto 3:

Foto 4:

ANALISI

Unità Edilizia Nr.: **61**

1. Tipologia funzionale originaria	Prevalente	Abitativo - Produttivo - Uso Pubblico - Fienile - Legnaia - Stalla - Depositi/cantine - Garage		Abitativo
	Piano terra	Abitativo - Produttivo - Uso Pubblico - Fienile - Legnaia - Stalla - Depositi/cantine - Garage		Abitativo
	Sottotetto	Abitativo - Produttivo - Uso Pubblico - Fienile - Legnaia - Stalla - Depositi/cantine - Garage		Legnaia
2. Epoca di costruzione		Anno ____ - prima del 1860 - 1860-1920 - 1925-1960 - dopo il 1960		prima del 1860
4. Uso attuale		Agricolo, Abitativo, Misto abitativo/agricolo, Ricettivo, di Servizio, Artigianale, Deposito, Pubblico		Abitativo
5. Grado di utilizzo		Permanente - Stagionale - Sporadico - Abbandonato		Permanente
6. Elevazione strutturale		Numero di piani 3	Numero di piani liberi 0	
7. Caratteristiche dell'edificio				
Tipo costruttivo		Pietra - Pietra/Legno - Pietra/Telaio legno - Pietra/Blockbau - Pietra/Capriata legno - Blockbau - Telaio legno - Assito legno - Blocchi cemento		Muratura
Strutture orizzontali		Avvolto- Solaio in legno - Solaio in cemento		Solaio in cemento
Finiture esterne		Sassi a vista - Raso sasso - Intonaco grezzo - Intonaco fine - Legno		Intonaco/tamponamenti legno
Elementi in aggetto		Scale - Balconi - Ballatoi - Camini - Forno - Graticci		Balconi
Tetto - forma		Capanna (due falde) - Traverso (due falde) - Padiglione (quattro falde) - Falda unica		Timpano
Tetto - struttura		Legno - Cemento - Metallo		Legno
Manto di copertura		Lamiera ondulata - Lamiera nastro - Coppi cotto - Scandole - Mista - Tegole		Lamiera/cotto marsigliesi
Accessori tetto		Abbaini - Timpani - Finestre in falda - Pannelli tecnologici -		Camini/antenne
Contorni delle porte		Pietra - Legno - Sassi - Intonaco		Intonaco
Porte		Legno tradizionale - Legno in stile - Legno - Ferro		Legno
Portoni		Legno - Ferro - Alluminio		-
Contorni delle finestre		Pietra - Legno - Sassi - Intonaco		Intonaco
Finestre		Legno tradizionale - Legno in stile - Legno - Ferro - Alluminio - PVC		Legno
Ante oscuro		Legno - PV C - Alluminio		Legno
Inferriate				-
Particolari di pregio		Affreschi - Inferriate - Pietre di contorno - Strutture lignee		-
Altri elementi				-
8. Tipologia architettonica		Originale - Modificata (grado leggero) - Trasformata (grado medio) - Alterata (grado notevole)		Originale
9. Permanenza caratteri storici				
Volumetrici		Alta (volume originario) - Media (ampliamenti tipologici) - Bassa (modifiche degradanti) - Nulla		Alta
Costruttivi		Alta (mantenimento strutture) - Media (modifiche parziali p.ed. tamponamenti) - Bassa (rifacimenti)		Media
Complementari		Alta (serramenti e portoni originari) - Media (sostituzioni in stile) - Bassa (sostituzioni incongrue)		Media
Decorativi		Alta (affreschi e intonaci originari) - Media (modifiche in stile) - Bassa (alterazioni o perdita decori)		-
10. Conservazione strutturale		Ottima (necessità di manutenzione o risanamento) - Buona (risanamento e ripristini) - Discreta (ristrutturazione) - Cadente (necessità di interventi strutturali pesanti) - Nulla (rudere)		Discreta
11. Ampliamenti		Alta - Media - Bassa		-
Congruenza		Alta - Media - Bassa		-
Epoca		Area verde libera - Piazzale di servizio - Parcheggio -		Ciottolato
12. Pertinenze		Alta (conservazione) - Media (ripristini) - Bassa (riqualificazione)		Media
13. Qualità spazi di pertinenza		Bene tutelato BBAA (LP 22/91) - Vincolo indiretto BAA - Area SIC		-
14. Vincoli legislativi				
15. Categoria intervento		PGIS 1985 CP	PRG in vigore CP	Attuazione:

PROGETTO

Unità Edilizia Nr.: **61**

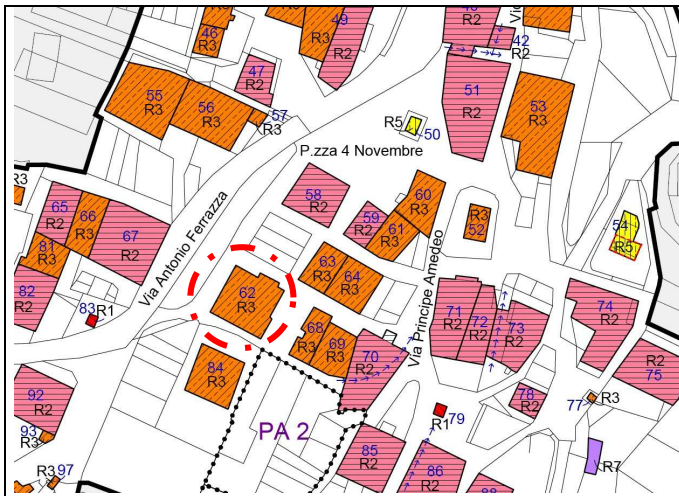
1. Categoria di intervento	M1/M2 = Manutenzione R2 = Risanamento R4 = Sostituzione Edilizia R6 = Demolizione senza ric.	R1 = Restauro R3 = Ristrutturazione R5 = Demolizione con ricostruzione R7 = Riquilificazione volumi accessori	R3
2. Modifica uso originario	Cambio Modifica d'uso Totale - Modifica d'uso Parziale		
3. Destinazione d'uso ammessa	Agricolo - Abitativo - Misto abitativo/agricolo - Ricettivo/Turistico - di Servizio - Produttivo - Dep.		
4. Ampliamenti di volume	Ampliamento assegnato in percentuale del volume costruito esistente (entro e fuori terra) Volume massimo in ampliamento o Volume massimo per ricostruzioni (espresso in mc.) Sopraelevazioni		
5. Spazi di pertinenza	Conservazione - Risanamento - Ristrutturazione - Ripristino		
6. Note e prescrizioni relative alle modalità di intervento			

P.R.G. del comune di BOCENAGO
PIANO INSEDIAMENTI STORICI

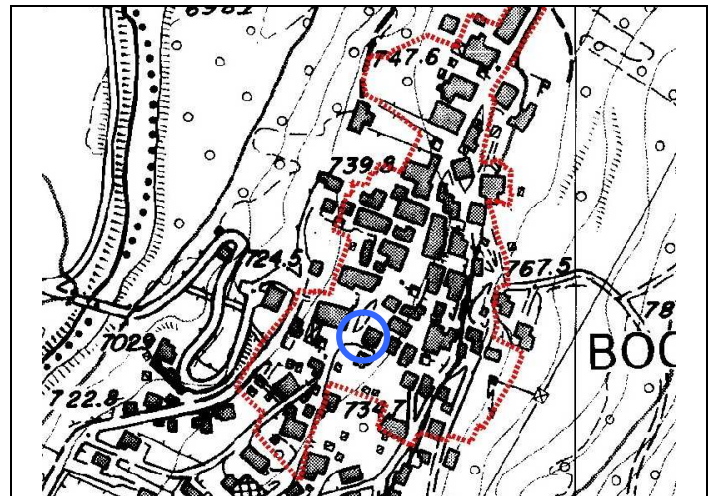
Unità Edilizia Nr.: **62**

Comprensorio	C8 - Giudicarie
Comune Amministrativo	Bocenago
Comune Catastale	Bocenago
Via o località	Via Cavour

N. particella ed. o fond.	.86/1
Data rilievo	22/06/07
Rilevatore analisi	fp
Foto archivio nr.	



Estratto PRG



Estratto CTP



Foto 1: nord-ovest



Foto 2: nord



Foto 3: nord



Foto 4: est

ANALISI

Unità Edilizia Nr.: **62**

1. Tipologia funzionale originaria	Prevalente	Abitativo - Produttivo - Uso Pubblico - Fienile - Legnaia - Stalla - Depositi/cantine - Garage		Abitativo
	Piano terra	Abitativo - Produttivo - Uso Pubblico - Fienile - Legnaia - Stalla - Depositi/cantine - Garage		Garage
	Sottotetto	Abitativo - Produttivo - Uso Pubblico - Fienile - Legnaia - Stalla - Depositi/cantine - Garage		Abitativo
2. Epoca di costruzione		Anno ____ - prima del 1860 - 1860-1920 - 1925-1960 - dopo il 1960		prima del 1860
4. Uso attuale		Agricolo, Abitativo, Misto abitativo/agricolo, Ricettivo, di Servizio, Artigianale, Deposito, Pubblico		Abitativo
5. Grado di utilizzo		Permanente - Stagionale - Sporadico - Abbandonato		Permanente
6. Elevazione strutturale		Numero di piani 4	Numero di piani liberi	
7. Caratteristiche dell'edificio				
Tipo costruttivo		Pietra - Pietra/Legno - Pietra/Telaio legno - Pietra/Blockbau - Pietra/Capriata legno - Blockbau - Telaio legno - Assito legno - Blocchi cemento		Muratura
Strutture orizzontali		Avvolti- Solaio in legno - Solaio in cemento		Solaio in cemento
Finiture esterne		Sassi a vista - Raso sasso - Intonaco grezzo - Intonaco fine - Legno		Intonaco
Elementi in aggetto		Scale - Balconi - Ballatoi - Camini - Forno - Graticci		Abbaino/balconi
Tetto - forma		Capanna (due falde) - Traverso (due falde) - Padiglione (quattro falde) - Falda unica		Misto
Tetto - struttura		Legno - Cemento - Metallo		Legno
Manto di copertura		Lamiera ondulata - Lamiera nastro - Coppi cotto - Scandole - Mista - Tegole		Cotto marsigliesi
Accessori tetto		Abbaini - Timpani - Finestre in falda - Pannelli tecnologici -		Camini/antenne/parabole
Contorni delle porte		Pietra - Legno - Sassi - Intonaco		Granito/cemento/legno
Porte		Legno tradizionale - Legno in stile - Legno - Ferro		Legno
Portoni		Legno - Ferro - Alluminio		-
Contorni delle finestre		Pietra - Legno - Sassi - Intonaco		Pietra
Finestre		Legno tradizionale - Legno in stile - Legno - Ferro - Alluminio - PVC		Legno
Ante oscuro		Legno - PV C - Alluminio		Legno
Inferriate				Ferro battuto
Particolari di pregio		Affreschi - Inferriate - Pietre di contorno - Strutture lignee		-
Altri elementi				-
8. Tipologia architettonica		Originale - Modificata (grado leggero) - Trasformata (grado medio) - Alterata (grado notevole)		Modificata
9. Permanenza caratteri storici				
Volumetrici		Alta (volume originario) - Media (ampliamenti tipologici) - Bassa (modifiche degradanti) - Nulla		Bassa
Costruttivi		Alta (mantenimento strutture) - Media (modifiche parziali p.ed. tamponamenti) - Bassa (rifacimenti)		Media
Complementari		Alta (serramenti e portoni originari) - Media (sostituzioni in stile) - Bassa (sostituzioni incongrue)		Media
Decorativi		Alta (affreschi e intonaci originari) - Media (modifiche in stile) - Bassa (alterazioni o perdita decori)		-
10. Conservazione strutturale		Ottima (necessità di manutenzione o risanamento) - Buona (risanamento e ripristini) - Discreta (ristrutturazione) - Cadente (necessità di interventi strutturali pesanti) - Nulla (rudere)		Buona
11. Ampliamenti		Alta - Media - Bassa		Alta
Congruenza		Alta - Media - Bassa		Storica
Epoca		Area verde libera - Piazzale di servizio - Parcheggio -		Ciottolato
12. Pertinenze		Alta (conservazione) - Media (ripristini) - Bassa (riqualificazione)		Alta
13. Qualità spazi di pertinenza		Bene tutelato BBAA (LP 22/91) - Vincolo indiretto BAA - Area SIC		-
14. Vincoli legislativi				
15. Categoria intervento		PGIS 1985 CP	PRG in vigore CP	Attuazione:

PROGETTO

Unità Edilizia Nr.: **62**

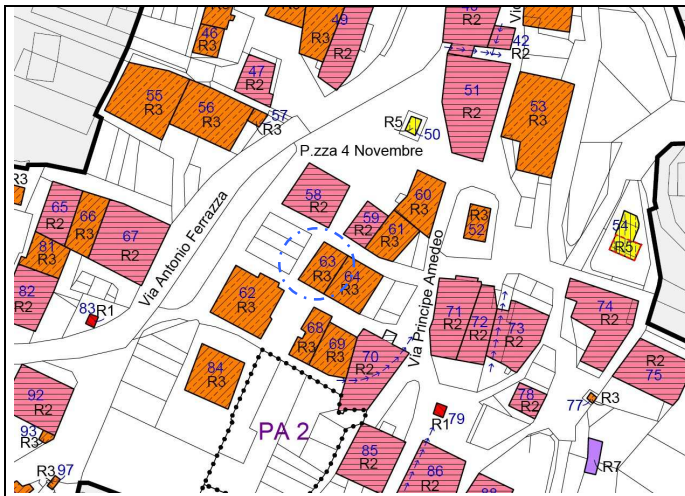
1. Categoria di intervento	M1/M2 = Manutenzione R2 = Risanamento R4 = Sostituzione Edilizia R6 = Demolizione senza ric.	R1 = Restauro R3 = Ristrutturazione R5 = Demolizione con ricostruzione R7 = Riqualificazione volumi accessori	R3
2. Modifica uso originario	Cambio Modifica d'uso Totale - Modifica d'uso Parziale		
3. Destinazione d'uso ammessa	Agricolo - Abitativo - Misto abitativo/agricolo - Ricettivo/Turistico - di Servizio - Produttivo - Dep.		
4. Ampliamenti di volume	Ampliamento assegnato in percentuale del volume costruito esistente (entro e fuori terra) Volume massimo in ampliamento o Volume massimo per ricostruzioni (espresso in mc.) Sopraelevazioni		
5. Spazi di pertinenza	Conservazione - Risanamento - Ristrutturazione - Ripristino		
6. Note e prescrizioni relative alle modalità di intervento			

P.R.G. del comune di BOCENAGO
PIANO INSEDIAMENTI STORICI

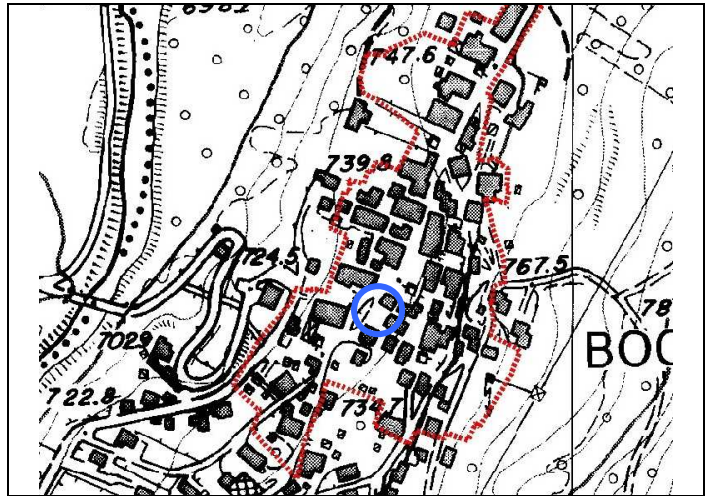
Unità Edilizia Nr.: **63**

Comprensorio	C8 - Giudicarie
Comune Amministrativo	Bocenago
Comune Catastale	Bocenago
Via o località	Via Principe Amedeo

N. particella ed. o fond.	.88
Data rilievo	22/06/07
Rilevatore analisi	fp
Foto archivio nr.	



Estratto PRG



Estratto CTP



Foto 1: nord-ovest



Foto 2: sud-est

Foto 3:

Foto 4:

ANALISI

Unità Edilizia Nr.: **63**

1. Tipologia funzionale originaria	Prevalente	Abitativo - Produttivo - Uso Pubblico - Fienile - Legnaia - Stalla - Depositi/cantine - Garage		Abitativo
	Piano terra	Abitativo - Produttivo - Uso Pubblico - Fienile - Legnaia - Stalla - Depositi/cantine - Garage		Garage
	Sottotetto	Abitativo - Produttivo - Uso Pubblico - Fienile - Legnaia - Stalla - Depositi/cantine - Garage		Abitativo
2. Epoca di costruzione		Anno ____ - prima del 1860 - 1860-1920 - 1925-1960 - dopo il 1960		prima del 1860
4. Uso attuale		Agricolo, Abitativo, Misto abitativo/agricolo, Ricettivo, di Servizio, Artigianale, Deposito, Pubblico		Abitativo
5. Grado di utilizzo		Permanente - Stagionale - Sporadico - Abbandonato		Permanente
6. Elevazione strutturale		Numero di piani 4	Numero di piani liberi 0	
7. Caratteristiche dell'edificio				
Tipo costruttivo		Pietra - Pietra/Legno - Pietra/Telaio legno - Pietra/Blockbau - Pietra/Capriata legno - Blockbau - Telaio legno - Assito legno - Blocchi cemento		Muratura
Strutture orizzontali		Avvolti- Solaio in legno - Solaio in cemento		Solaio in cemento
Finiture esterne		Sassi a vista - Raso sasso - Intonaco grezzo - Intonaco fine - Legno		Intonaco/tamponamenti in legno
Elementi in aggetto		Scale - Balconi - Ballatoi - Camini - Forno - Graticci		Abbaino/balconi
Tetto - forma		Capanna (due falde) - Traverso (due falde) - Padiglione (quattro falde) - Falda unica		Misto
Tetto - struttura		Legno - Cemento - Metallo		Legno
Manto di copertura		Lamiera ondulata - Lamiera nastro - Coppi cotto - Scandole - Mista - Tegole		Cotto marsigliesi
Accessori tetto		Abbaini - Timpani - Finestre in falda - Pannelli tecnologici -		Camini/antenne/finestre tetto
Contorni delle porte		Pietra - Legno - Sassi - Intonaco		Cemento/legno
Porte		Legno tradizionale - Legno in stile - Legno - Ferro		Legno
Portoni		Legno - Ferro - Alluminio		Ferro
Contorni delle finestre		Pietra - Legno - Sassi - Intonaco		Legno
Finestre		Legno tradizionale - Legno in stile - Legno - Ferro - Alluminio - PVC		Legno
Ante oscuro		Legno - PV C - Alluminio		Legno
Inferriate				-
Particolari di pregio		Affreschi - Inferriate - Pietre di contorno - Strutture lignee		-
Altri elementi				-
8. Tipologia architettonica		Originale - Modificata (grado leggero) - Trasformata (grado medio) - Alterata (grado notevole)		Modificata
9. Permanenza caratteri storici				
Volumetrici		Alta (volume originario) - Media (ampliamenti tipologici) - Bassa (modifiche degradanti) - Nulla		Alta
Costruttivi		Alta (mantenimento strutture) - Media (modifiche parziali p.ed. tamponamenti) - Bassa (rifacimenti)		Media
Complementari		Alta (serramenti e portoni originari) - Media (sostituzioni in stile) - Bassa (sostituzioni incongrue)		Media
Decorativi		Alta (affreschi e intonaci originari) - Media (modifiche in stile) - Bassa (alterazioni o perdita decori)		-
10. Conservazione strutturale		Ottima (necessità di manutenzione o risanamento) - Buona (risanamento e ripristini) - Discreta (ristrutturazione) - Cadente (necessità di interventi strutturali pesanti) - Nulla (rudere)		Ottima
11. Ampliamenti		Alta - Media - Bassa		Media
Congruenza		Alta - Media - Bassa		Media
Epoca		Area verde libera - Piazzale di servizio - Parcheggio -		Ciottolato
12. Pertinenze		Alta (conservazione) - Media (ripristini) - Bassa (riqualificazione)		Alta
13. Qualità spazi di pertinenza		Bene tutelato BBAA (LP 22/91) - Vincolo indiretto BAA - Area SIC		-
14. Vincoli legislativi				
15. Categoria intervento		PGIS 1985 B	PRG in vigore B	Attuazione:

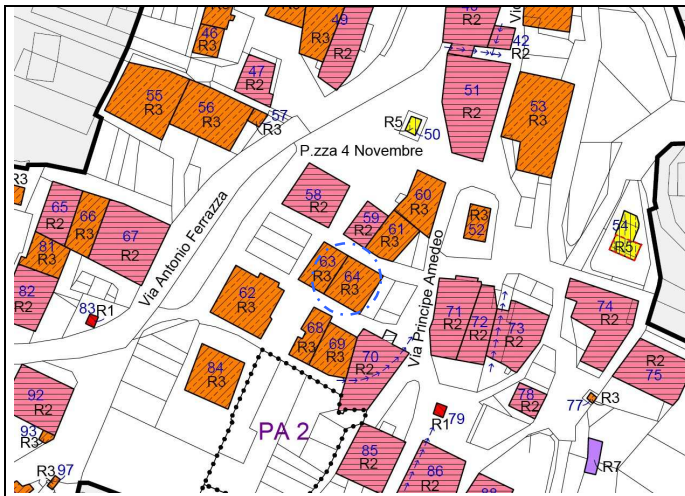
PROGETTO

Unità Edilizia Nr.: **63**

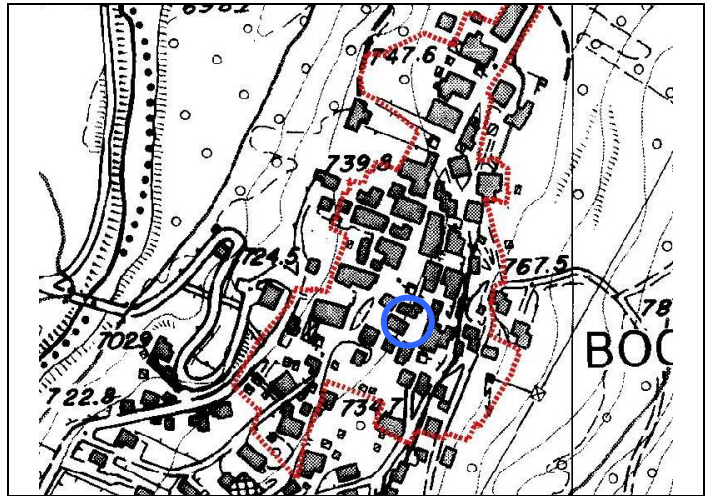
1. Categoria di intervento	M1/M2 = Manutenzione R2 = Risanamento R4 = Sostituzione Edilizia R6 = Demolizione senza ric.	R1 = Restauro R3 = Ristrutturazione R5 = Demolizione con ricostruzione R7 = Riquilificazione volumi accessori	R3
2. Modifica uso originario	Cambio Modifica d'uso Totale - Modifica d'uso Parziale		
3. Destinazione d'uso ammessa	Agricolo - Abitativo - Misto abitativo/agricolo - Ricettivo/Turistico - di Servizio - Produttivo - Dep.		
4. Ampliamenti di volume	Ampliamento assegnato in percentuale del volume costruito esistente (entro e fuori terra)		
	Volume massimo in ampliamento o Volume massimo per ricostruzioni (espresso in mc.)		
	Sopraelevazioni		
5. Spazi di pertinenza	Conservazione - Risanamento - Ristrutturazione - Ripristino		
6. Note e prescrizioni relative alle modalità di intervento			

Comprensorio	C8 - Giudicarie
Comune Amministrativo	Bocenago
Comune Catastale	Bocenago
Via o località	Via Principe Amedeo

N. particella ed. o fond.	.88
Data rilievo	22/06/07
Rilevatore analisi	fp
Foto archivio nr.	



Estratto PRG



Estratto CTP



Foto 1: est



Foto 2: est

Foto 3:

Foto 4:

ANALISI

Unità Edilizia Nr.: **64**

1. Tipologia funzionale originaria	Prevalente	Abitativo - Produttivo - Uso Pubblico - Fienile - Legnaia - Stalla - Depositi/cantine - Garage		Abitativo
	Piano terra	Abitativo - Produttivo - Uso Pubblico - Fienile - Legnaia - Stalla - Depositi/cantine - Garage		Garage
	Sottotetto	Abitativo - Produttivo - Uso Pubblico - Fienile - Legnaia - Stalla - Depositi/cantine - Garage		Abitativo
2. Epoca di costruzione		Anno ____ - prima del 1860 - 1860-1920 - 1925-1960 - dopo il 1960		prima del 1860
4. Uso attuale		Agricolo, Abitativo, Misto abitativo/agricolo, Ricettivo, di Servizio, Artigianale, Deposito, Pubblico		Abitativo
5. Grado di utilizzo		Permanente - Stagionale - Sporadico - Abbandonato		Permanente
6. Elevazione strutturale		Numero di piani 5	Numero di piani liberi	
7. Caratteristiche dell'edificio				
Tipo costruttivo		Pietra - Pietra/Legno - Pietra/Telaio legno - Pietra/Blockbau - Pietra/Capriata legno - Blockbau - Telaio legno - Assito legno - Blocchi cemento		Muratura
Strutture orizzontali		Avvolti- Solaio in legno - Solaio in cemento		Solaio in cemento
Finiture esterne		Sassi a vista - Raso sasso - Intonaco grezzo - Intonaco fine - Legno		Intonaco/tamponamenti in legno
Elementi in aggetto		Scale - Balconi - Ballatoi - Camini - Forno - Graticci		Abbaino/balconi
Tetto - forma		Capanna (due falde) - Traverso (due falde) - Padiglione (quattro falde) - Falda unica		Misto
Tetto - struttura		Legno - Cemento - Metallo		Legno
Manto di copertura		Lamiera ondulata - Lamiera nastro - Coppi cotto - Scandole - Mista - Tegole		Cotto marsigliesi
Accessori tetto		Abbaini - Timpani - Finestre in falda - Pannelli tecnologici -		Camini/antenne
Contorni delle porte		Pietra - Legno - Sassi - Intonaco		Cemento/legno
Porte		Legno tradizionale - Legno in stile - Legno - Ferro		Legno
Portoni		Legno - Ferro - Alluminio		-
Contorni delle finestre		Pietra - Legno - Sassi - Intonaco		Legno
Finestre		Legno tradizionale - Legno in stile - Legno - Ferro - Alluminio - PVC		Legno
Ante oscuro		Legno - PV C - Alluminio		Legno
Inferriate				-
Particolari di pregio		Affreschi - Inferriate - Pietre di contorno - Strutture lignee		-
Altri elementi				-
8. Tipologia architettonica		Originale - Modificata (grado leggero) - Trasformata (grado medio) - Alterata (grado notevole)		Modificata
9. Permanenza caratteri storici				
Volumetrici		Alta (volume originario) - Media (ampliamenti tipologici) - Bassa (modifiche degradanti) - Nulla		Alta
Costruttivi		Alta (mantenimento strutture) - Media (modifiche parziali p.ed. tamponamenti) - Bassa (rifacimenti)		Media
Complementari		Alta (serramenti e portoni originari) - Media (sostituzioni in stile) - Bassa (sostituzioni incongrue)		Media
Decorativi		Alta (affreschi e intonaci originari) - Media (modifiche in stile) - Bassa (alterazioni o perdita decori)		-
10. Conservazione strutturale		Ottima (necessita di manutenzione o risanamento) - Buona (risanamento e ripristini) - Discreta (ristrutturazione) - Cadente (necessità di interventi strutturali pesanti) - Nulla (rudere)		Ottima
11. Ampliamenti		Alta - Media - Bassa		Media
Congruenza		Alta - Media - Bassa		Media
Epoca		Area verde libera - Piazzale di servizio - Parcheggio -		Ciottolato
12. Pertinenze		Alta (conservazione) - Media (ripristini) - Bassa (riqualificazione)		Alta
13. Qualità spazi di pertinenza		Bene tutelato BBAA (LP 22/91) - Vincolo indiretto BAA - Area SIC		-
14. Vincoli legislativi				
15. Categoria intervento		PGIS 1985 CP	PRG in vigore CP	Attuazione:

PROGETTO

Unità Edilizia Nr.: **64**

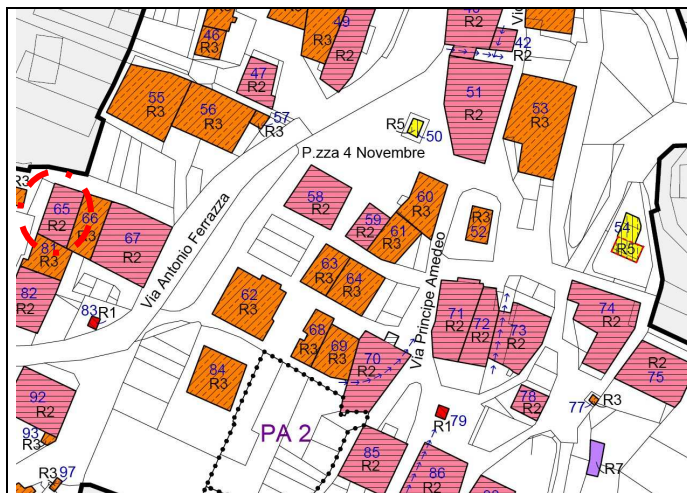
1. Categoria di intervento	M1/M2 = Manutenzione R2 = Risanamento R4 = Sostituzione Edilizia R6 = Demolizione senza ric.	R1 = Restauro R3 = Ristrutturazione R5 = Demolizione con ricostruzione R7 = Riqualificazione volumi accessori	R3
2. Modifica uso originario	Cambio Modifica d'uso Totale - Modifica d'uso Parziale		
3. Destinazione d'uso ammessa	Agricolo - Abitativo - Misto abitativo/agricolo - Ricettivo/Turistico - di Servizio - Produttivo - Dep.		
4. Ampliamenti di volume	Ampliamento assegnato in percentuale del volume costruito esistente (entro e fuori terra) Volume massimo in ampliamento o Volume massimo per ricostruzioni (espresso in mc.) Sopraelevazioni		
5. Spazi di pertinenza	Conservazione - Risanamento - Ristrutturazione - Ripristino		
6. Note e prescrizioni relative alle modalità di intervento			

P.R.G. del comune di BOCENAGO
PIANO INSEDIAMENTI STORICI

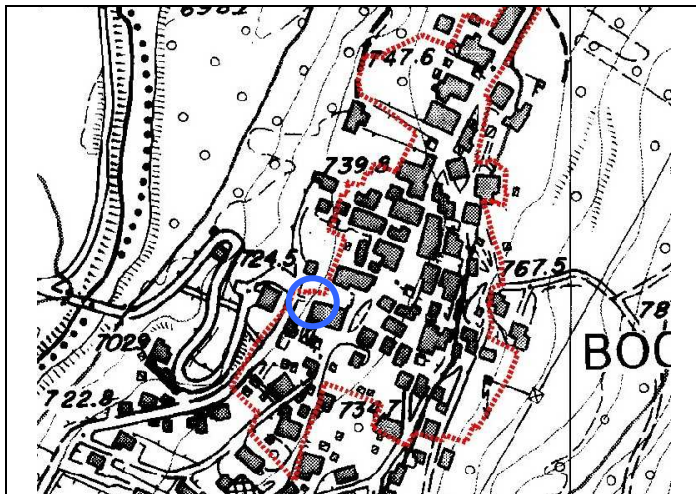
Unità Edilizia Nr.: **65**

Comprensorio	C8 - Giudicarie
Comune Amministrativo	Bocenago
Comune Catastale	Bocenago
Via o località	Via Antonio Ferrazza

N. particella ed. o fond.	.77
Data rilievo	22/06/07
Rilevatore analisi	fp
Foto archivio nr.	



Estratto PRG



Estratto CTP



Foto 1: ovest



Foto 2: nord



Foto 3:

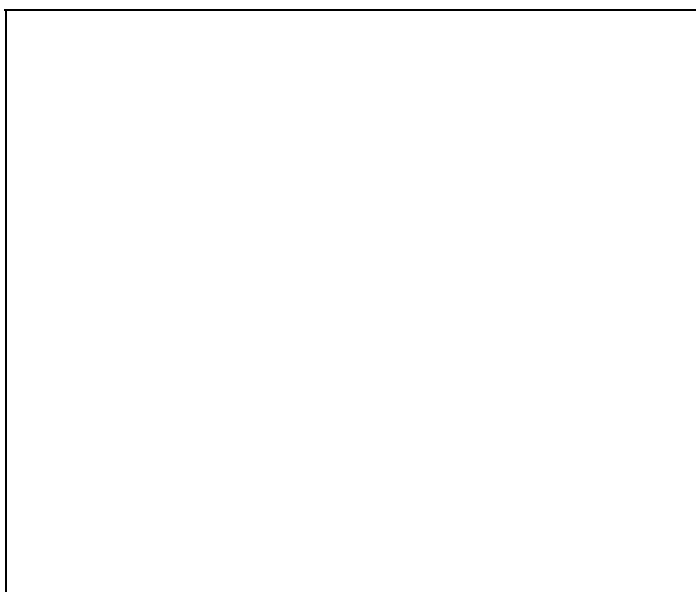


Foto 4:

ANALISI

Unità Edilizia Nr.: **65**

1. Tipologia funzionale originaria	Prevalente	Abitativo - Produttivo - Uso Pubblico - Fienile - Legnaia - Stalla - Depositi/cantine - Garage		Abitativo
	Piano terra	Abitativo - Produttivo - Uso Pubblico - Fienile - Legnaia - Stalla - Depositi/cantine - Garage		Abitativo
	Sottotetto	Abitativo - Produttivo - Uso Pubblico - Fienile - Legnaia - Stalla - Depositi/cantine - Garage		Legnaia
2. Epoca di costruzione		Anno ____ - prima del 1860 - 1860-1920 - 1925-1960 - dopo il 1960		prima del 1860
4. Uso attuale		Agricolo, Abitativo, Misto abitativo/agricolo, Ricettivo, di Servizio, Artigianale, Deposito, Pubblico		Abitativo
5. Grado di utilizzo		Permanente - Stagionale - Sporadico - Abbandonato		Permanente
6. Elevazione strutturale		Numero di piani 3	Numero di piani liberi	
7. Caratteristiche dell'edificio				
Tipo costruttivo		Pietra - Pietra/Legno - Pietra/Telaio legno - Pietra/Blockbau - Pietra/Capiata legno - Blockbau - Telaio legno - Assito legno - Blocchi cemento		Muratura
Strutture orizzontali		Avvolti- Solaio in legno - Solaio in cemento		Solaio in legno
Finiture esterne		Sassi a vista - Raso sasso - Intonaco grezzo - Intonaco fine - Legno		Intonaco/sasso/tamponamenti legno
Elementi in aggetto		Scale - Balconi - Ballatoi - Camini - Forno - Graticci		-
Tetto - forma		Capanna (due falde) - Traverso (due falde) - Padiglione (quattro falde) - Falda unica		Timpano
Tetto - struttura		Legno - Cemento - Metallo		Legno
Manto di copertura		Lamiera ondulata - Lamiera nastro - Coppi cotto - Scandole - Mista - Tegole		Cotto marsigliesi
Accessori tetto		Abbaini - Timpani - Finestre in falda - Pannelli tecnologici -		Antenne/parabole
Contorni delle porte		Pietra - Legno - Sassi - Intonaco		Cemento/granito
Porte		Legno tradizionale - Legno in stile - Legno - Ferro		Legno
Portoni		Legno - Ferro - Alluminio		-
Contorni delle finestre		Pietra - Legno - Sassi - Intonaco		Pietra
Finestre		Legno tradizionale - Legno in stile - Legno - Ferro - Alluminio - PVC		Legno
Ante oscuro		Legno - PV C - Alluminio		Legno
Inferriate				Ferro battuto
Particolari di pregio		Affreschi - Inferriate - Pietre di contorno - Strutture lignee		-
Altri elementi				-
8. Tipologia architettonica		Originale - Modificata (grado leggero) - Trasformata (grado medio) - Alterata (grado notevole)		Originale
9. Permanenza caratteri storici				
Volumetrici		Alta (volume originario) - Media (ampliamenti tipologici) - Bassa (modifiche degradanti) - Nulla		Alta
Costruttivi		Alta (mantenimento strutture) - Media (modifiche parziali p.ed. tamponamenti) - Bassa (rifacimenti)		Alta
Complementari		Alta (serramenti e portoni originari) - Media (sostituzioni in stile) - Bassa (sostituzioni incongrue)		Alta
Decorativi		Alta (affreschi e intonaci originari) - Media (modifiche in stile) - Bassa (alterazioni o perdita decori)		-
10. Conservazione strutturale		Ottima (necessità di manutenzione o risanamento) - Buona (risanamento e ripristini) - Discreta (ristrutturazione) - Cadente (necessità di interventi strutturali pesanti) - Nulla (rudere)		Discreta
11. Ampliamenti		Alta - Media - Bassa		-
Congruenza		Alta - Media - Bassa		-
Epoca		Area verde libera - Piazzale di servizio - Parcheggio -		Ciottolato
12. Pertinenze		Alta (conservazione) - Media (ripristini) - Bassa (riqualificazione)		Media
13. Qualità spazi di pertinenza		Bene tutelato BBAA (LP 22/91) - Vincolo indiretto BAA - Area SIC		-
14. Vincoli legislativi				
15. Categoria intervento		PGIS 1985 B	PRG in vigore B	Attuazione:

PROGETTO

Unità Edilizia Nr.: **65**

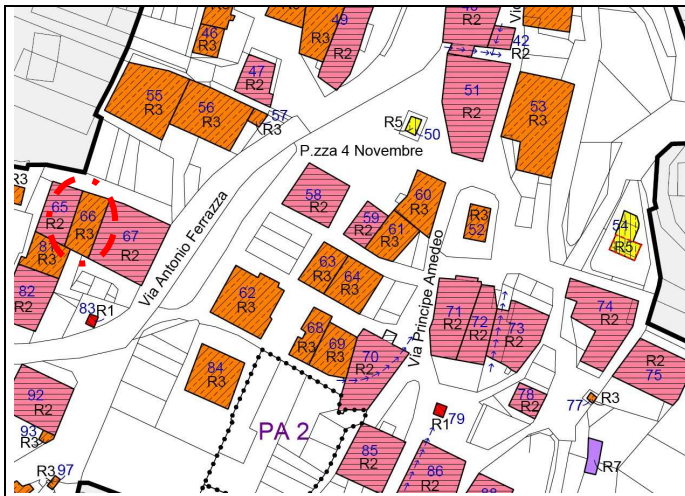
1. Categoria di intervento	M1/M2 = Manutenzione R2 = Risanamento R4 = Sostituzione Edilizia R6 = Demolizione senza ric.	R1 = Restauro R3 = Ristrutturazione R5 = Demolizione con ricostruzione R7 = Riqualificazione volumi accessori	R2
2. Modifica uso originario	Cambio Modifica d'uso Totale - Modifica d'uso Parziale		
3. Destinazione d'uso ammessa	Agricolo - Abitativo - Misto abitativo/agricolo - Ricettivo/Turistico - di Servizio - Produttivo - Dep.		
4. Ampliamenti di volume	Ampliamento assegnato in percentuale del volume costruito esistente (entro e fuori terra)		
	Volume massimo in ampliamento o Volume massimo per ricostruzioni (espresso in mc.)		
	Sopraelevazioni		
5. Spazi di pertinenza	Conservazione - Risanamento - Ristrutturazione - Ripristino		Max 1,00 (*)
6. Note e prescrizioni relative alle modalità di intervento	<p>Possibilità di realizzare nuove forature come esistenti sul fronte ovest con piccoli balconi in stile.</p> <p>(*) Sopraelevazione ammessa fino all'allineamento del colmo con l'edificio attiguo</p>		

P.R.G. del comune di BOCENAGO
PIANO INSEDIAMENTI STORICI

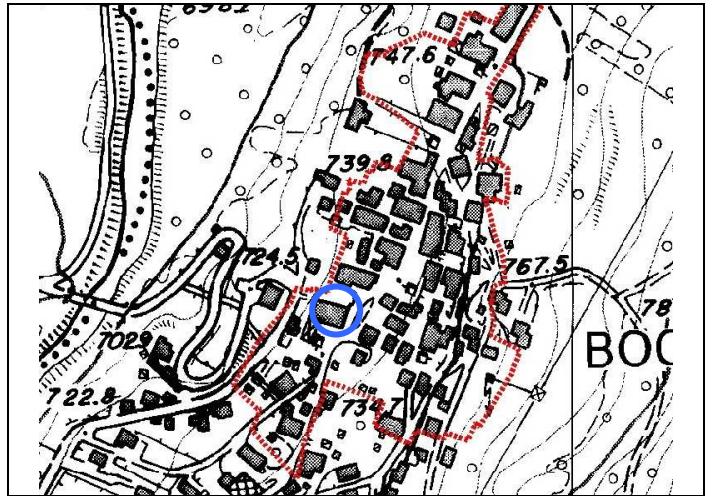
Unità Edilizia Nr.: **66**

Comprensorio	C8 - Giudicarie
Comune Amministrativo	Bocenago
Comune Catastale	Bocenago
Via o località	Via Antonio Ferrazza

N. particella ed. o fond.	.77
Data rilievo	22/06/07
Rilevatore analisi	fp
Foto archivio nr.	



Estratto PRG



Estratto CTP

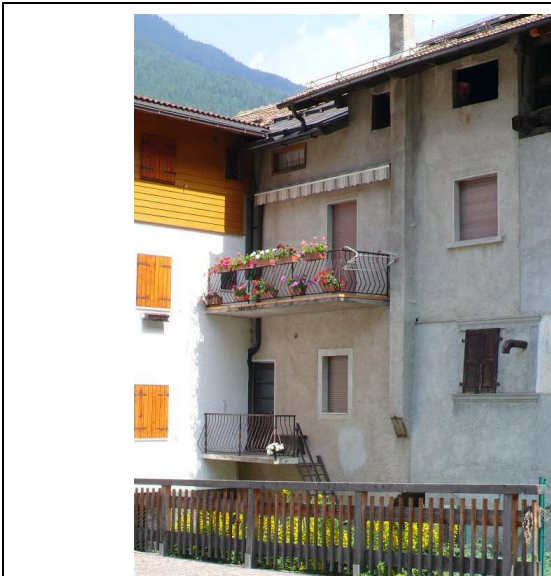


Foto 1: sud



Foto 2: sud



Foto 3:

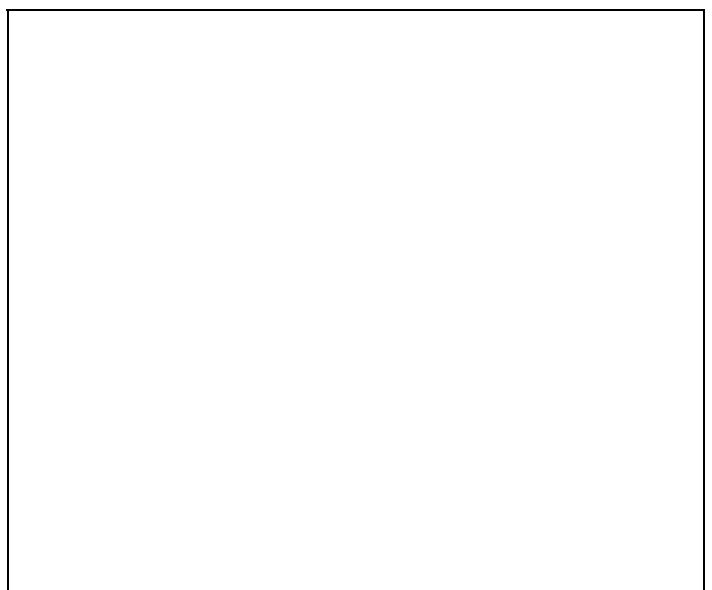


Foto 4:

ANALISI

Unità Edilizia Nr.: **66**

1. Tipologia funzionale originaria	Prevalente	Abitativo - Produttivo - Uso Pubblico - Fienile - Legnaia - Stalla - Depositi/cantine - Garage		Abitativo
	Piano terra	Abitativo - Produttivo - Uso Pubblico - Fienile - Legnaia - Stalla - Depositi/cantine - Garage		Abitativo
	Sottotetto	Abitativo - Produttivo - Uso Pubblico - Fienile - Legnaia - Stalla - Depositi/cantine - Garage		Legnaia
2. Epoca di costruzione		Anno ____ - prima del 1860 - 1860-1920 - 1925-1960 - dopo il 1960		prima del 1860
4. Uso attuale		Agricolo, Abitativo, Misto abitativo/agricolo, Ricettivo, di Servizio, Artigianale, Deposito, Pubblico		Abitativo
5. Grado di utilizzo		Permanente - Stagionale - Sporadico - Abbandonato		Permanente
6. Elevazione strutturale		Numero di piani 3	Numero di piani liberi	
7. Caratteristiche dell'edificio				
Tipo costruttivo		Pietra - Pietra/Legno - Pietra/Telaio legno - Pietra/Blockbau - Pietra/Capriata legno - Blockbau - Telaio legno - Assito legno - Blocchi cemento		Muratura
Strutture orizzontali		Avvolti- Solaio in legno - Solaio in cemento		Solaio in cemento
Finiture esterne		Sassi a vista - Raso sasso - Intonaco grezzo - Intonaco fine - Legno		Intonaco/tamponamenti in legno
Elementi in aggetto		Scale - Balconi - Ballatoi - Camini - Forno - Graticci		Affresco
Tetto - forma		Capanna (due falde) - Traverso (due falde) - Padiglione (quattro falde) - Falda unica		Timpano
Tetto - struttura		Legno - Cemento - Metallo		Legno
Manto di copertura		Lamiera ondulata - Lamiera nastro - Coppi cotto - Scandole - Mista - Tegole		Cotto marsigliesi/lamiera
Accessori tetto		Abbaini - Timpani - Finestre in falda - Pannelli tecnologici -		Camini/antenne/pannelli solari/finestre tetto
Contorni delle porte		Pietra - Legno - Sassi - Intonaco		Cemento/granito
Porte		Legno tradizionale - Legno in stile - Legno - Ferro		Legno
Portoni		Legno - Ferro - Alluminio		-
Contorni delle finestre		Pietra - Legno - Sassi - Intonaco		Intonaco
Finestre		Legno tradizionale - Legno in stile - Legno - Ferro - Alluminio - PVC		Legno
Ante oscuro		Legno - PV C - Alluminio		Legno
Inferriate				Ferro battuto
Particolari di pregio		Affreschi - Inferriate - Pietre di contorno - Strutture lignee		-
Altri elementi				-
8. Tipologia architettonica		Originale - Modificata (grado leggero) - Trasformata (grado medio) - Alterata (grado notevole)		Originale
9. Permanenza caratteri storici				
Volumetrici		Alta (volume originario) - Media (ampliamenti tipologici) - Bassa (modifiche degradanti) - Nulla		Alta
Costruttivi		Alta (mantenimento strutture) - Media (modifiche parziali p.ed. tamponamenti) - Bassa (rifacimenti)		Media
Complementari		Alta (serramenti e portoni originari) - Media (sostituzioni in stile) - Bassa (sostituzioni incongrue)		Media
Decorativi		Alta (affreschi e intonaci originari) - Media (modifiche in stile) - Bassa (alterazioni o perdita decori)		-
10. Conservazione strutturale		Ottima (necessità di manutenzione o risanamento) - Buona (risanamento e ripristini) - Discreta (ristrutturazione) - Cadente (necessità di interventi strutturali pesanti) - Nulla (rudere)		Buona
11. Ampliamenti		Alta - Media - Bassa		-
Congruenza		Alta - Media - Bassa		-
Epoca		Area verde libera - Piazzale di servizio - Parcheggio -		Cemento
12. Pertinenze		Alta (conservazione) - Media (ripristini) - Bassa (riqualificazione)		Media
13. Qualità spazi di pertinenza		Bene tutelato BBAA (LP 22/91) - Vincolo indiretto BAA - Area SIC		-
14. Vincoli legislativi				
15. Categoria intervento		PGIS 1985 CP	PRG in vigore CP	Attuazione:

PROGETTO

Unità Edilizia Nr.: **66**

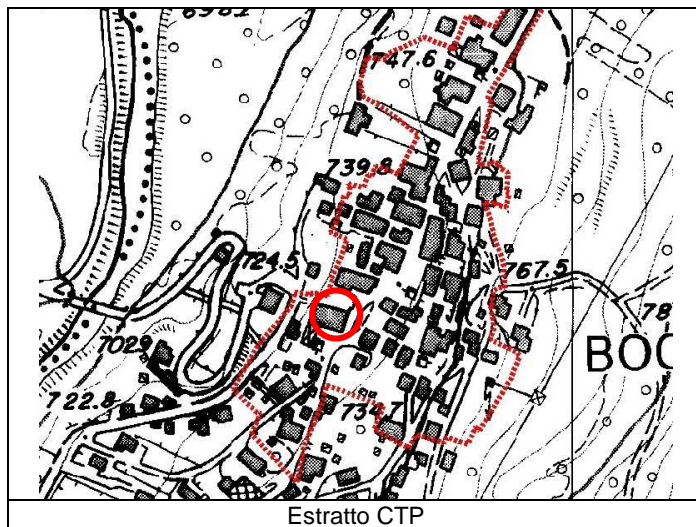
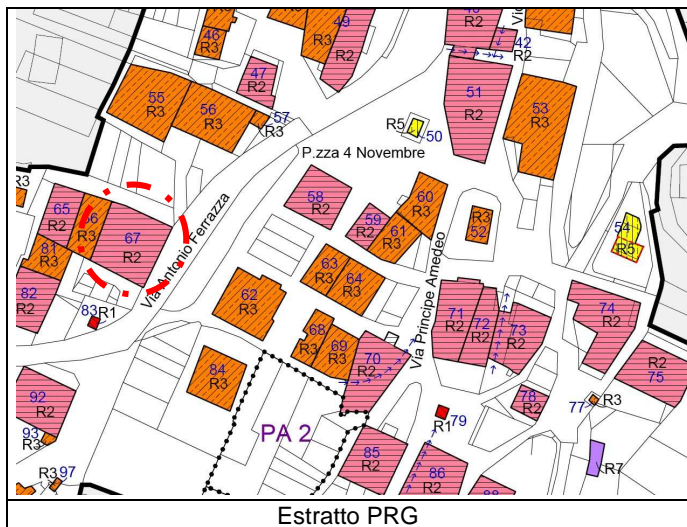
1. Categoria di intervento	M1/M2 = Manutenzione R2 = Risanamento R4 = Sostituzione Edilizia R6 = Demolizione senza ric.	R1 = Restauro R3 = Ristrutturazione R5 = Demolizione con ricostruzione R7 = Riqualificazione volumi accessori	R3
2. Modifica uso originario	Cambio Modifica d'uso Totale - Modifica d'uso Parziale		
3. Destinazione d'uso ammessa	Agricolo - Abitativo - Misto abitativo/agricolo - Ricettivo/Turistico - di Servizio - Produttivo - Dep.		
4. Ampliamenti di volume	Ampliamento assegnato in percentuale del volume costruito esistente (entro e fuori terra) Volume massimo in ampliamento o Volume massimo per ricostruzioni (espresso in mc.) Sopraelevazioni		
5. Spazi di pertinenza	Conservazione - Risanamento - Ristrutturazione - Ripristino		
6. Note e prescrizioni relative alle modalità di intervento			

P.R.G. del comune di BOCENAGO
PIANO INSEDIAMENTI STORICI

Unità Edilizia Nr.: **67**

Comprensorio	C8 - Giudicarie
Comune Amministrativo	Bocenago
Comune Catastale	Bocenago
Via o località	Via Antonio Ferrazza

N. particella ed. o fond.	.77
Data rilievo	22/06/07
Rilevatore analisi	fp
Foto archivio nr.	



ANALISI

Unità Edilizia Nr.: **67**

1. Tipologia funzionale originaria	Prevalente	Abitativo - Produttivo - Uso Pubblico - Fienile - Legnaia - Stalla - Depositi/cantine - Garage		Abitativo
	Piano terra	Abitativo - Produttivo - Uso Pubblico - Fienile - Legnaia - Stalla - Depositi/cantine - Garage		Abitativo
	Sottotetto	Abitativo - Produttivo - Uso Pubblico - Fienile - Legnaia - Stalla - Depositi/cantine - Garage		Legnaia
2. Epoca di costruzione	Anno ____ – prima del 1860 - 1860-1920 - 1925-1960 - dopo il 1960		prima del 1860	
4. Uso attuale	Agricolo, Abitativo, Misto abitativo/agricolo, Ricettivo, di Servizio, Artigianale, Deposito, Pubblico		Abitativo	
5. Grado di utilizzo	Permanente – Stagionale – Sporadico – Abbandonato		Permanente	
6. Elevazione strutturale	Numero di piani 3	Numero di piani liberi 0		

7. Caratteristiche dell'edificio		
Tipo costruttivo	Pietra – Pietra/Legno – Pietra/Telaio legno – Pietra/Blockbau - Pietra/Capriata legno – Blockbau – Telaio legno – Assito legno – Blocchi cemento	Muratura
Strutture orizzontali	Avvolti- Solaio in legno – Solaio in cemento	Solaio in legno
Finiture esterne	Sassi a vista – Raso sasso – Intonaco grezzo – Intonaco fine – Legno	Intonaco/tamponamenti in legno
Elementi in aggetto	Scale – Balconi – Ballatoi – Camini – Forno – Graticci	Balconi
Tetto - forma	Capanna (due falde) – Traverso (due falde) – Padiglione (quattro falde) – Falda unica	Timpano
Tetto - struttura	Legno – Cemento - Metallo	Legno
Manto di copertura	Lamiera ondulata – Lamiera nastro – Coppi cotto – Scandole – Mista – Tegole	Cotto marsigliesi
Accessori tetto	Abbaini – Timpani – Finestre in falda – Pannelli tecnologici -	Camini/antenne/pannelli
Contorni delle porte	Pietra – Legno – Sassi – Intonaco	Cemento/granito
Porte	Legno tradizionale – Legno in stile – Legno – Ferro	Legno
Portoni	Legno – Ferro – Alluminio	Legno
Contorni delle finestre	Pietra – Legno – Sassi – Intonaco	Pietra/Legno
Finestre	Legno tradizionale – Legno in stile - Legno – Ferro – Alluminio – PVC	Legno
Ante oscuro	Legno – PV C – Alluminio	Legno
Inferriate		Ferro battuto
Particolari di pregio	Affreschi – Inferriate – Pietre di contorno – Strutture lignee	Pietre di contorno/ Affreschi/Meridiana
Altri elementi		-

8. Tipologia architettonica		Originale – Modificata (grado leggero) – Trasformata (grado medio) – Alterata (grado notevole)	Originale
9. Permanenza caratteri storici			
	Volumetrici	Alta (volume originario) – Media (ampliamenti tipologici) – Bassa (modifiche degradanti) – Nulla	Alta
	Costruttivi	Alta (mantenimento strutture) – Media (modifiche parziali p.ed. tamponamenti) – Bassa (rifacimenti)	Alta
	Complementari	Alta (serramenti e portoni originari) – Media (sostituzioni in stile) – Bassa (sostituzioni incongrue)	Alta
	Decorativi	Alta (affreschi e intonaci originari) – Media (modifiche in stile) – Bassa (alterazioni o perdita decori)	Alta
10. Conservazione strutturale		Ottima (necessità di manutenzione o risanamento) - Buona (risanamento e ripristini) - Discreta (ristrutturazione) - Cadente (necessità di interventi strutturali pesanti) – Nulla (rudere)	Buona
11. Ampliamenti		Alta – Media – Bassa	-
		Alta – Media – Bassa	-
12. Pertinenze		Area verde libera – Piazzale di servizio – Parcheggio -	Cemento
13. Qualità spazi di pertinenza		Alta (conservazione) - Media (ripristini) - Bassa (riqualificazione)	Media
14. Vincoli legislativi		Bene tutelato BBAA (LP 22/91) – Vincolo indiretto BAA – Area SIC	Affresco tutelato
15. Categoria intervento		PGIS 1985 B PRG in vigore B	Attuazione:

PROGETTO

Unità Edilizia Nr.: **67**

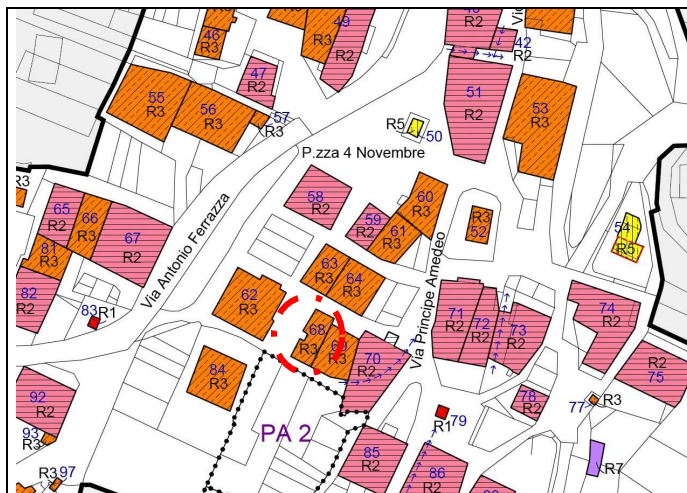
1. Categoria di intervento	M1/M2 = Manutenzione R2 = Risanamento R4 = Sostituzione Edilizia R6 = Demolizione senza ric.	R1 = Restauro R3 = Ristrutturazione R5 = Demolizione con ricostruzione R7 = Riquilificazione volumi accessori	R2
2. Modifica uso originario	Cambio Modifica d'uso Totale - Modifica d'uso Parziale		
3. Destinazione d'uso ammessa	Agricolo - Abitativo - Misto abitativo/agricolo - Ricettivo/Turistico - di Servizio - Produttivo - Dep.		
4. Ampliamenti di volume	Ampliamento assegnato in percentuale del volume costruito esistente (entro e fuori terra) Volume massimo in ampliamento o Volume massimo per ricostruzioni (espresso in mc.) Sopraelevazioni		
5. Spazi di pertinenza	Conservazione - Risanamento - Ristrutturazione - Ripristino		
6. Note e prescrizioni relative alle modalità di intervento	Risanamento con restauro degli affreschi di facciata.		

P.R.G. del comune di BOCENAGO
PIANO INSEDIAMENTI STORICI

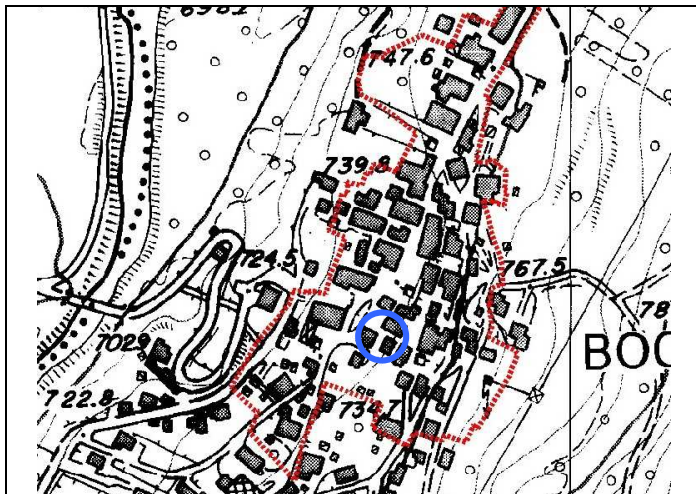
Unità Edilizia Nr.: **68**

Comprensorio	C8 - Giudicarie
Comune Amministrativo	Bocenago
Comune Catastale	Bocenago
Via o località	Via Cavour

N. particella ed. o fond.	.86/2
Data rilievo	22/06/07
Rilevatore analisi	fp
Foto archivio nr.	



Estratto PRG



Estratto CTP

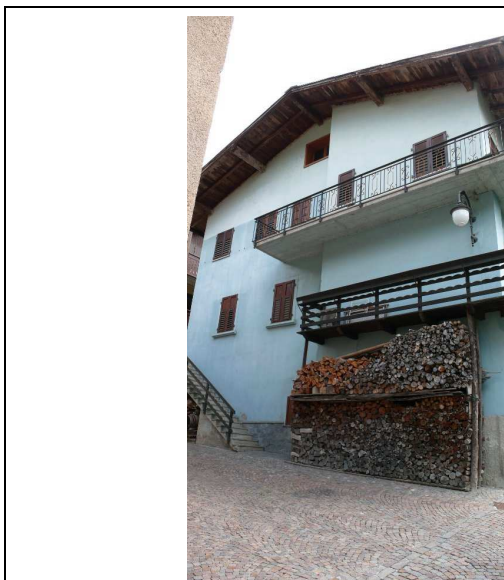


Foto 1: ovest



Foto 2: nord-ovest



Foto 3: ovest



Foto 4:

ANALISI

Unità Edilizia Nr.: **68**

1. Tipologia funzionale originaria	Prevalente	Abitativo - Produttivo - Uso Pubblico - Fienile - Legnaia - Stalla - Depositi/cantine - Garage		Abitativo
	Piano terra	Abitativo - Produttivo - Uso Pubblico - Fienile - Legnaia - Stalla - Depositi/cantine - Garage		Legnaia
	Sottotetto	Abitativo - Produttivo - Uso Pubblico - Fienile - Legnaia - Stalla - Depositi/cantine - Garage		Abitativo
2. Epoca di costruzione		Anno ____ - prima del 1860 - 1860-1920 - 1925-1960 - dopo il 1960		prima del 1860
4. Uso attuale		Agricolo, Abitativo, Misto abitativo/agricolo, Ricettivo, di Servizio, Artigianale, Deposito, Pubblico		Abitativo
5. Grado di utilizzo		Permanente - Stagionale - Sporadico - Abbandonato		Permanente
6. Elevazione strutturale		Numero di piani 4	Numero di piani liberi 0	
7. Caratteristiche dell'edificio				
Tipo costruttivo		Pietra - Pietra/Legno - Pietra/Telaio legno - Pietra/Blockbau - Pietra/Capriata legno - Blockbau - Telaio legno - Assito legno - Blocchi cemento		Muratura
Strutture orizzontali		Avvolti- Solaio in legno - Solaio in cemento		Solaio in cemento
Finiture esterne		Sassi a vista - Raso sasso - Intonaco grezzo - Intonaco fine - Legno		Intonaco/sasso
Elementi in oggetto		Scale - Balconi - Ballatoi - Camini - Forno - Graticci		Balconi
Tetto - forma		Capanna (due falde) - Traverso (due falde) - Padiglione (quattro falde) - Falda unica		Timpano
Tetto - struttura		Legno - Cemento - Metallo		Legno
Manto di copertura		Lamiera ondulata - Lamiera nastro - Coppi cotto - Scandole - Mista - Tegole		Lamiera
Accessori tetto		Abbaini - Timpani - Finestre in falda - Pannelli tecnologici -		Camini/antenne/parabole
Contorni delle porte		Pietra - Legno - Sassi - Intonaco		Cemento/legno
Porte		Legno tradizionale - Legno in stile - Legno - Ferro		Legno
Portoni		Legno - Ferro - Alluminio		-
Contorni delle finestre		Pietra - Legno - Sassi - Intonaco		Pietra
Finestre		Legno tradizionale - Legno in stile - Legno - Ferro - Alluminio - PVC		Legno
Ante oscuro		Legno - PV C - Alluminio		Legno
Inferriate				Ferro battuto
Particolari di pregio		Affreschi - Inferriate - Pietre di contorno - Strutture lignee		-
Altri elementi				-
8. Tipologia architettonica		Originale - Modificata (grado leggero) - Trasformata (grado medio) - Alterata (grado notevole)		Modificata
9. Permanenza caratteri storici				
Volumetrici		Alta (volume originario) - Media (ampliamenti tipologici) - Bassa (modifiche degradanti) - Nulla		Bassa
Costruttivi		Alta (mantenimento strutture) - Media (modifiche parziali p.ed. tamponamenti) - Bassa (rifacimenti)		Media
Complementari		Alta (serramenti e portoni originari) - Media (sostituzioni in stile) - Bassa (sostituzioni incongrue)		Media
Decorativi		Alta (affreschi e intonaci originari) - Media (modifiche in stile) - Bassa (alterazioni o perdita decori)		-
10. Conservazione strutturale		Ottima (necessità di manutenzione o risanamento) - Buona (risanamento e ripristini) - Discreta (ristrutturazione) - Cadente (necessità di interventi strutturali pesanti) - Nulla (rudere)		Ottima
11. Ampliamenti		Alta - Media - Bassa		Media
Congruenza		Alta - Media - Bassa		Media
Epoca		Area verde libera - Piazzale di servizio - Parcheggio -		Ciottolato
12. Pertinenze		Alta (conservazione) - Media (ripristini) - Bassa (riqualificazione)		Alta
13. Qualità spazi di pertinenza		Bene tutelato BBAA (LP 22/91) - Vincolo indiretto BAA - Area SIC		-
14. Vincoli legislativi				
15. Categoria intervento		PGIS 1985 CP	PRG in vigore CP	Attuazione:

PROGETTO

Unità Edilizia Nr.: **68**

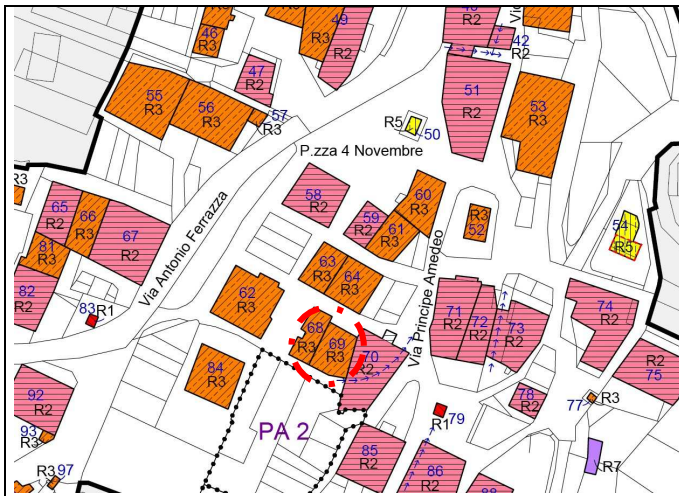
1. Categoria di intervento	M1/M2 = Manutenzione R2 = Risanamento R4 = Sostituzione Edilizia R6 = Demolizione senza ric.	R1 = Restauro R3 = Ristrutturazione R5 = Demolizione con ricostruzione R7 = Riqualificazione volumi accessori	R3
2. Modifica uso originario	Cambio Modifica d'uso Totale - Modifica d'uso Parziale		
3. Destinazione d'uso ammessa	Agricolo - Abitativo - Misto abitativo/agricolo - Ricettivo/Turistico - di Servizio - Produttivo - Dep.		
4. Ampliamenti di volume	Ampliamento assegnato in percentuale del volume costruito esistente (entro e fuori terra) Volume massimo in ampliamento o Volume massimo per ricostruzioni (espresso in mc.) Sopraelevazioni		
5. Spazi di pertinenza	Conservazione - Risanamento - Ristrutturazione - Ripristino		
6. Note e prescrizioni relative alle modalità di intervento			

P.R.G. del comune di BOCENAGO
PIANO INSEDIAMENTI STORICI

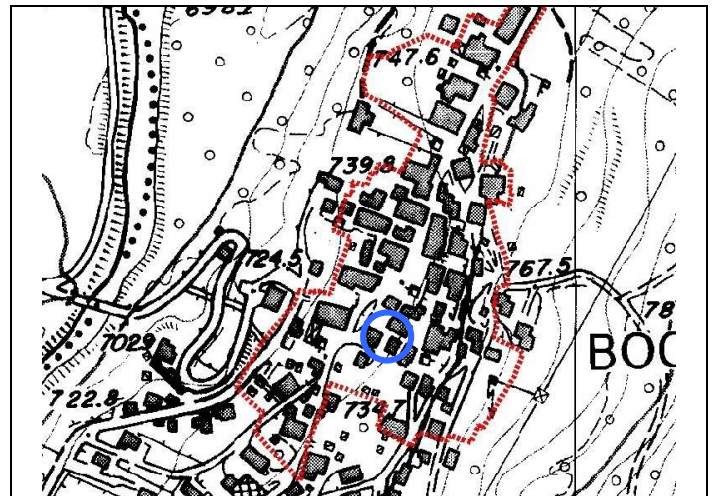
Unità Edilizia Nr.: **69**

Comprensorio	C8 - Giudicarie
Comune Amministrativo	Bocenago
Comune Catastale	Bocenago
Via o località	Via Cavour

N. particella ed. o fond.	.86/2
Data rilievo	22/06/07
Rilevatore analisi	fp
Foto archivio nr.	



Estratto PRG



Estratto CTP



Foto 1: sud



Foto 2: sud



Foto 3: nord



Foto 4: nord

ANALISI

Unità Edilizia Nr.: **69**

1. Tipologia funzionale originaria	Prevalente	Abitativo - Produttivo - Uso Pubblico - Fienile - Legnaia - Stalla - Depositi/cantine - Garage		Abitativo
	Piano terra	Abitativo - Produttivo - Uso Pubblico - Fienile - Legnaia - Stalla - Depositi/cantine - Garage		Abitativo
	Sottotetto	Abitativo - Produttivo - Uso Pubblico - Fienile - Legnaia - Stalla - Depositi/cantine - Garage		Abitativo
2. Epoca di costruzione		Anno ____ - prima del 1860 - 1860-1920 - 1925-1960 - dopo il 1960		prima del 1860
4. Uso attuale		Agricolo, Abitativo, Misto abitativo/agricolo, Ricettivo, di Servizio, Artigianale, Deposito, Pubblico		Abitativo
5. Grado di utilizzo		Permanente - Stagionale - Sporadico - Abbandonato		Permanente
6. Elevazione strutturale		Numero di piani 3	Numero di piani liberi 0	
7. Caratteristiche dell'edificio				
Tipo costruttivo		Pietra - Pietra/Legno - Pietra/Telaio legno - Pietra/Blockbau - Pietra/Capriata legno - Blockbau - Telaio legno - Assito legno - Blocchi cemento		Muratura
Strutture orizzontali		Avvolti- Solaio in legno - Solaio in cemento		Solaio in cemento
Finiture esterne		Sassi a vista - Raso sasso - Intonaco grezzo - Intonaco fine - Legno		Intonaco/tamponamenti in legno
Elementi in aggetto		Scale - Balconi - Ballatoi - Camini - Forno - Graticci		Abbaino/balconi
Tetto - forma		Capanna (due falde) - Traverso (due falde) - Padiglione (quattro falde) - Falda unica		Timpano
Tetto - struttura		Legno - Cemento - Metallo		Legno
Manto di copertura		Lamiera ondulata - Lamiera nastro - Coppi cotto - Scandole - Mista - Tegole		Lamiera
Accessori tetto		Abbaini - Timpani - Finestre in falda - Pannelli tecnologici -		Camini/antenne/parabole
Contorni delle porte		Pietra - Legno - Sassi - Intonaco		Legno
Porte		Legno tradizionale - Legno in stile - Legno - Ferro		Legno
Portoni		Legno - Ferro - Alluminio		-
Contorni delle finestre		Pietra - Legno - Sassi - Intonaco		Legno
Finestre		Legno tradizionale - Legno in stile - Legno - Ferro - Alluminio - PVC		Legno
Ante oscuro		Legno - PV C - Alluminio		Legno
Inferriate				Ferro battuto
Particolari di pregio		Affreschi - Inferriate - Pietre di contorno - Strutture lignee		-
Altri elementi				-
8. Tipologia architettonica		Originale - Modificata (grado leggero) - Trasformata (grado medio) - Alterata (grado notevole)		Modificata
9. Permanenza caratteri storici				
Volumetrici		Alta (volume originario) - Media (ampliamenti tipologici) - Bassa (modifiche degradanti) - Nulla		Media
Costruttivi		Alta (mantenimento strutture) - Media (modifiche parziali p.ed. tamponamenti) - Bassa (rifacimenti)		Media
Complementari		Alta (serramenti e portoni originari) - Media (sostituzioni in stile) - Bassa (sostituzioni incongrue)		Media
Decorativi		Alta (affreschi e intonaci originari) - Media (modifiche in stile) - Bassa (alterazioni o perdita decori)		-
10. Conservazione strutturale		Ottima (necessità di manutenzione o risanamento) - Buona (risanamento e ripristini) - Discreta (ristrutturazione) - Cadente (necessità di interventi strutturali pesanti) - Nulla (rudere)		Buona
11. Ampliamenti		Alta - Media - Bassa		-
Congruenza		Alta - Media - Bassa		-
Epoca		Area verde libera - Piazzale di servizio - Parcheggio -		Ciottolato
12. Pertinenze		Alta (conservazione) - Media (ripristini) - Bassa (riqualificazione)		Alta
13. Qualità spazi di pertinenza		Bene tutelato BBAA (LP 22/91) - Vincolo indiretto BAA - Area SIC		-
14. Vincoli legislativi				
15. Categoria intervento		PGIS 1985 CP	PRG in vigore CP	Attuazione:

PROGETTO

Unità Edilizia Nr.: **69**

1. Categoria di intervento	M1/M2 = Manutenzione R1 = Restauro R2 = Risanamento R3 = Ristrutturazione R4 = Sostituzione Edilizia R5 = Demolizione con ricostruzione R6 = Demolizione senza ric. R7 = Riqualificazione volumi accessori	R3
2. Modifica uso originario	Cambio Modifica d'uso Totale - Modifica d'uso Parziale	
3. Destinazione d'uso ammessa	Agricolo - Abitativo - Misto abitativo/agricolo - Ricettivo/Turistico - di Servizio - Produttivo - Dep.	
4. Ampliamenti di volume	Ampliamento assegnato in percentuale del volume costruito esistente (entro e fuori terra) Volume massimo in ampliamento o Volume massimo per ricostruzioni (espresso in mc.) Sopraelevazioni	
5. Spazi di pertinenza	Conservazione - Risanamento - Ristrutturazione - Ripristino	
6. Note e prescrizioni relative alle modalità di intervento	Ristrutturazione Possibile sopraelevazione del sottotetto al fine di renderlo abitabile, come indicato all'articolo 62 delle NdA e possibilità di realizzare due abbaini sul lato sud di dimensioni limitate.	

Comprensorio	C8 - Giudicarie
Comune Amministrativo	Bocenago
Comune Catastale	Bocenago
Via o località	Via Cavour

N. particella ed. o fond.	.86/2
Data rilievo	22/06/07
Rilevatore analisi	fp
Foto archivio nr.	

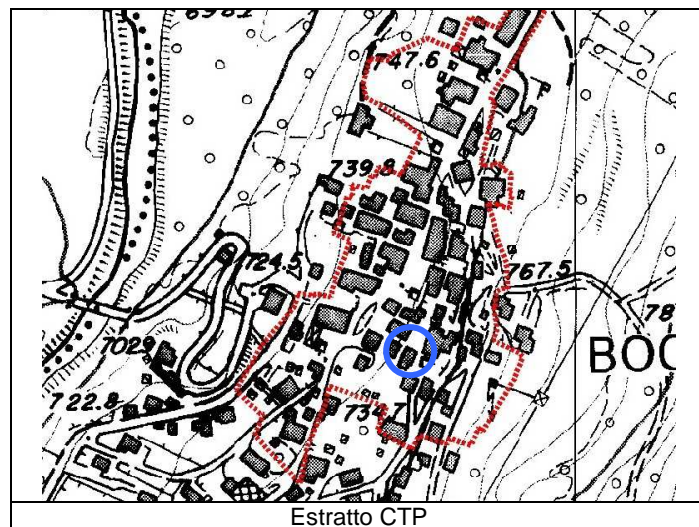
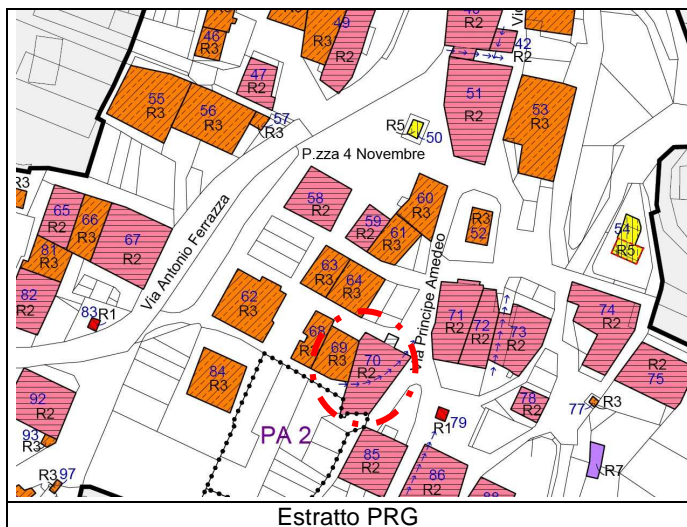


Foto 1: nord

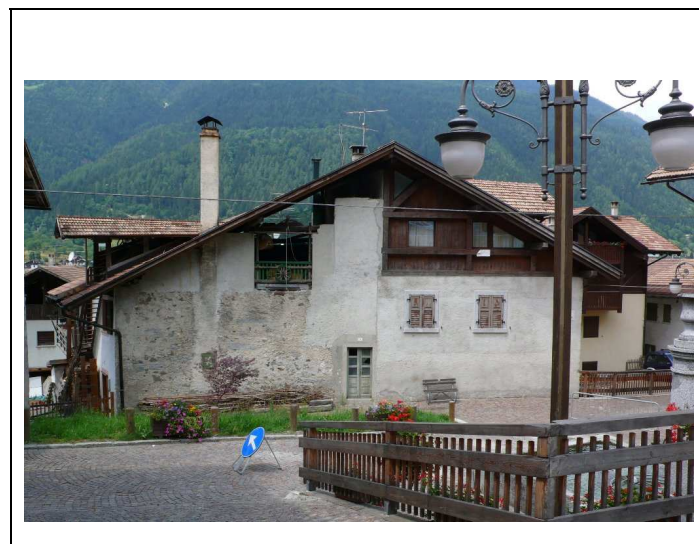


Foto 2: sud-est



Foto 3: sud



Foto 4: ovest

ANALISI

Unità Edilizia Nr.: **70**

1. Tipologia funzionale originaria	Prevalente	Abitativo - Produttivo - Uso Pubblico - Fienile - Legnaia - Stalla - Depositi/cantine - Garage		Abitativo
	Piano terra	Abitativo - Produttivo - Uso Pubblico - Fienile - Legnaia - Stalla - Depositi/cantine - Garage		Abitativo
	Sottotetto	Abitativo - Produttivo - Uso Pubblico - Fienile - Legnaia - Stalla - Depositi/cantine - Garage		Abitativo
2. Epoca di costruzione		Anno ____ - prima del 1860 - 1860-1920 - 1925-1960 - dopo il 1960		prima del 1860
4. Uso attuale		Agricolo, Abitativo, Misto abitativo/agricolo, Ricettivo, di Servizio, Artigianale, Deposito, Pubblico		Abitativo
5. Grado di utilizzo		Permanente - Stagionale - Sporadico - Abbandonato		Permanente
6. Elevazione strutturale		Numero di piani 4	Numero di piani liberi	
7. Caratteristiche dell'edificio				
Tipo costruttivo		Pietra - Pietra/Legno - Pietra/Telaio legno - Pietra/Blockbau - Pietra/Capriata legno - Blockbau - Telaio legno - Assito legno - Blocchi cemento		Muratura
Strutture orizzontali		Avvolto - Solaio in legno - Solaio in cemento		Solaio in cemento
Finiture esterne		Sassi a vista - Raso sasso - Intonaco grezzo - Intonaco fine - Legno		Intonaco grezzo
Elementi in aggetto		Scale - Balconi - Ballatoi - Camini - Forno - Graticci		Abbaino/balconi
Tetto - forma		Capanna (due falde) - Traverso (due falde) - Padiglione (quattro falde) - Falda unica		Misto
Tetto - struttura		Legno - Cemento - Metallo		Legno
Manto di copertura		Lamiera ondulata - Lamiera nastro - Coppi cotto - Scandole - Mista - Tegole		Cotto marsigliesi
Accessori tetto		Abbaini - Timpani - Finestre in falda - Pannelli tecnologici -		Camini/antenne
Contorni delle porte		Pietra - Legno - Sassi - Intonaco		Granito/legno
Porte		Legno tradizionale - Legno in stile - Legno - Ferro		Legno
Portoni		Legno - Ferro - Alluminio		Legno
Contorni delle finestre		Pietra - Legno - Sassi - Intonaco		Granito
Finestre		Legno tradizionale - Legno in stile - Legno - Ferro - Alluminio - PVC		Legno
Ante oscuro		Legno - PV C - Alluminio		Legno
Inferriate				Ferro battuto
Particolari di pregio		Affreschi - Inferriate - Pietre di contorno - Strutture lignee		Pietre di contorno/Affreschi
Altri elementi				-
8. Tipologia architettonica		Originale - Modificata (grado leggero) - Trasformata (grado medio) - Alterata (grado notevole)		Originale
9. Permanenza caratteri storici				
Volumetrici		Alta (volume originario) - Media (ampliamenti tipologici) - Bassa (modifiche degradanti) - Nulla		Alta
Costruttivi		Alta (mantenimento strutture) - Media (modifiche parziali p.ed. tamponamenti) - Bassa (rifacimenti)		Alta
Complementari		Alta (serramenti e portoni originari) - Media (sostituzioni in stile) - Bassa (sostituzioni incongrue)		Alta
Decorativi		Alta (affreschi e intonaci originari) - Media (modifiche in stile) - Bassa (alterazioni o perdita decori)		Alta
10. Conservazione strutturale		Ottima (necessità di manutenzione o risanamento) - Buona (risanamento e ripristini) - Discreta (ristrutturazione) - Cadente (necessità di interventi strutturali pesanti) - Nulla (rudere)		Discreta
11. Ampliamenti		Alta - Media - Bassa		-
Congruenza		Alta - Media - Bassa		-
Epoca		Area verde libera - Piazzale di servizio - Parcheggio -		Ciottolato
12. Pertinenze		Alta (conservazione) - Media (ripristini) - Bassa (riqualificazione)		Alta
13. Qualità spazi di pertinenza		Bene tutelato BBAA (LP 22/91) - Vincolo indiretto BAA - Area SIC		Affresco tutelato
14. Vincoli legislativi				
15. Categoria intervento		PGIS 1985 B	PRG in vigore B	Attuazione:

PROGETTO

Unità Edilizia Nr.: **70**

1. Categoria di intervento	M1/M2 = Manutenzione R2 = Risanamento R4 = Sostituzione Edilizia R6 = Demolizione senza ric.	R1 = Restauro R3 = Ristrutturazione R5 = Demolizione con ricostruzione R7 = Riqualificazione volumi accessori	R2
2. Modifica uso originario	Cambio Modifica d'uso Totale - Modifica d'uso Parziale		
3. Destinazione d'uso ammessa	Agricolo - Abitativo - Misto abitativo/agricolo - Ricettivo/Turistico - di Servizio - Produttivo - Dep.		
4. Ampliamenti di volume	Ampliamento assegnato in percentuale del volume costruito esistente (entro e fuori terra)		
	Volume massimo in ampliamento o Volume massimo per ricostruzioni (espresso in mc.)		
	Sopraelevazioni		
5. Spazi di pertinenza	Conservazione - Risanamento - Ristrutturazione - Ripristino		
6. Note e prescrizioni relative alle modalità di intervento		Il fronte sud può essere oggetto di un intervento di modifica delle falde del tetto creando anche controtimpani che inglobino gli abbaini esistenti. Sul fronte Nord il portale e l'affresco sovrastante sono vincolati a restauro. Il fronte est può essere movimentato con la realizzazione di balconi in legno di limitate dimensioni.	