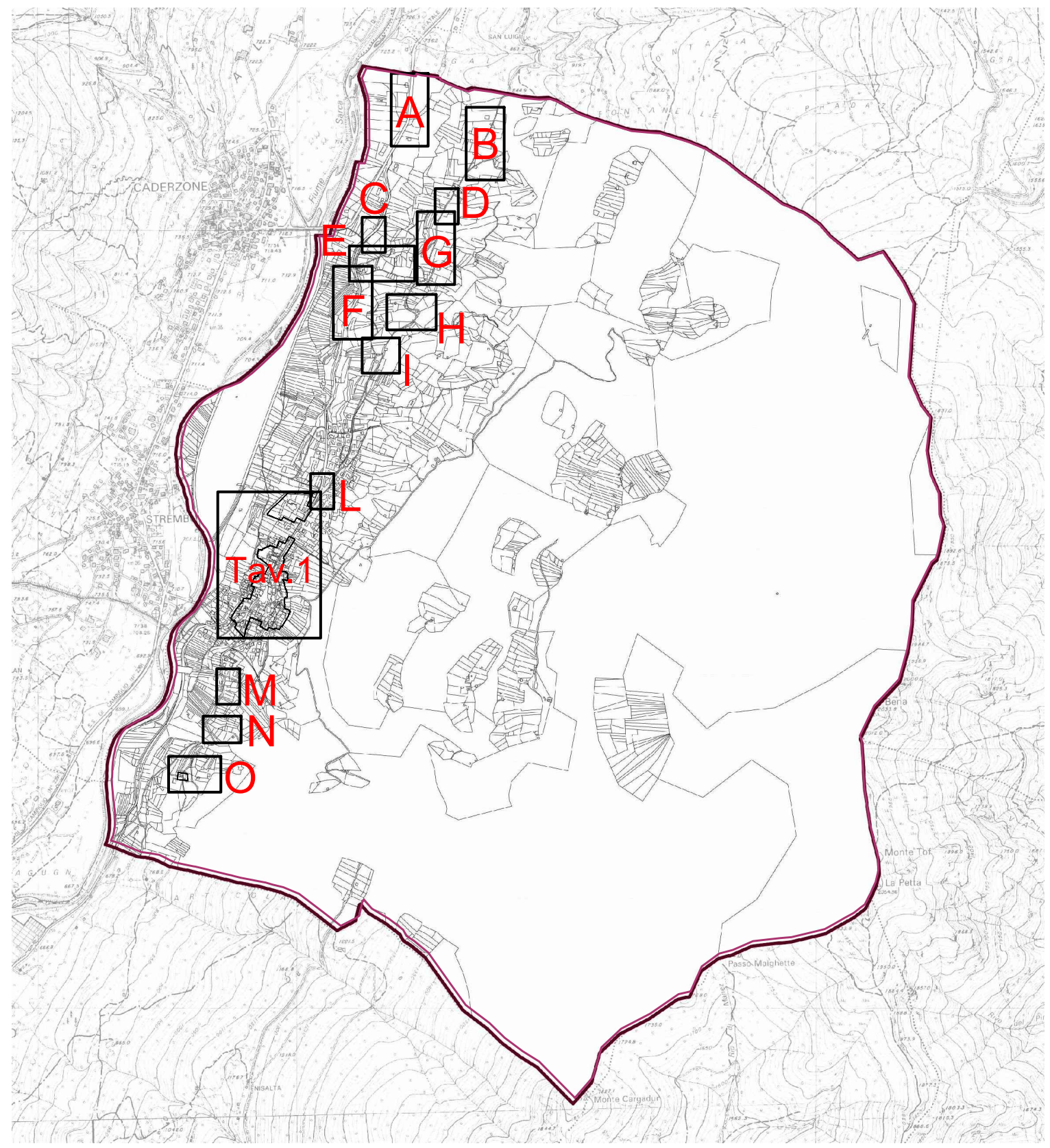


LEGENDA - Scala1: 1.000		
Insediamento Storico		
Z403		Confine comunale e supporto mappale
A101		Insediamenti storici compatti
A102		Insediamenti storici isolati
		Numero unità edilizie
CATEGORIE DI INTERVENTO		
A203		R1 Restauro
A204		R2 Risanamento conservativo
A205		R3 Ristrutturazione edilizia
A209		R7 Riqualficazione volumi accessori esistenti
ZB02		Sedime di edificazione
AREE LIBERE		
A401		Spazi pubblici liberi - Strade
A402		Spazi pubblici liberi - Piazze
A404		Pertinenze private
A408		Verde privato, orti, giardini
F301		Aree libere
		Aree verdi ad uso pubblico
F305		Aree libere
C101		Zona C - Insediativa di espansione
ZB01		Prima abitazione
F307		Aree libere
H103		Aree libere
USI PUBBLICI INTERNI AL CENTRO STORICO		
F205		Volumi edificati
		Attrezzature pubbliche locali religiose
VINCOLI E TUTELE		
Z301		G4 Edifici e manufatti di importanza storica culturale ai sensi del D.Lgs. 42/2004
Z300		Vincolo diretto puntuale
Z303		Tutela archeologica
Z303		Difesa paesaggistica
Z318		Elementi storici puntuali
A106		Elementi storici lineari
Z327		Elementi storici poligonalali
Z309		Progetto convenzionato





PROVINCIA AUTONOMA DI TRENTO



COMUNE DI BOCENAGO

PIANO REGOLATORE GENERALE

VARIANTE 2022

TAVOLA

IS.2

SCALA

1:1.000

DATA

OTTOBRE 2023

Approvazione

Collaboratori: geom. Valentina Chiarelli geom. Matteo Stefanelli

architetto urbanista

dott. arch. REMO ZULBERTI

Cimiego, P.zza Principale, 84

38083 Borgo Chiese (TN)

remo.zulberti@hotmail.com

Ordine degli Architetti

Planificatori Paesaggisti e Conservatori

della Provincia di Trento

Dott. Architetto

REMO ZULBERTI

692 sez. A - ARCHITETTURA